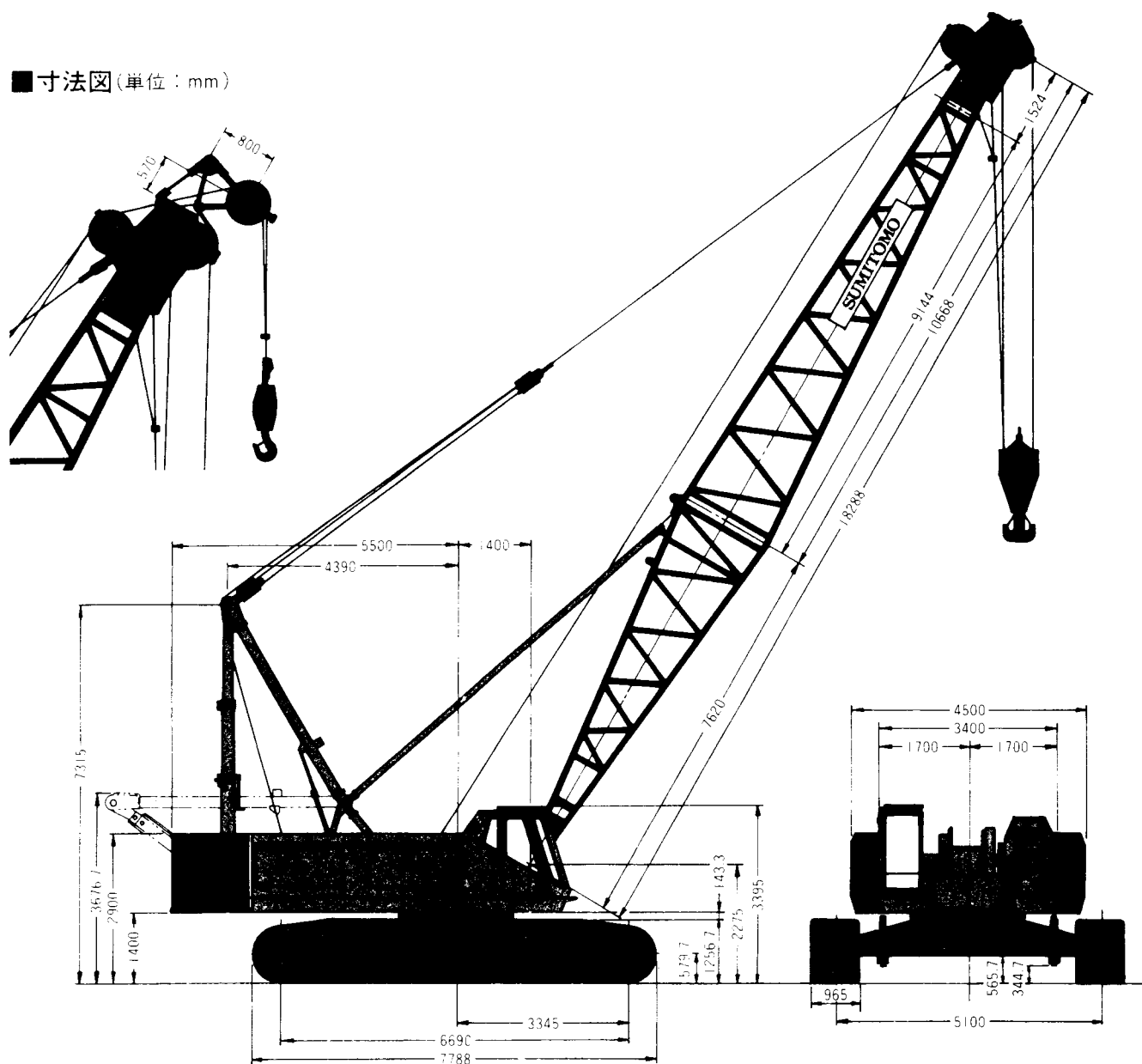




SUMITOMO LS-238RH-V 100t

■ 寸法図 (単位: mm)



■ 主要仕様

最大吊上荷重	100t×5.3m
基本ブーム長さ	18.29m
最長ブーム長さ	73.15m
ジブ長さ	12.19~24.38m
ブーム+ジブ	57.91+24.38m 64.01+18.29m
エクステンションブーム	3.05m 6.10m 9.14m
ショートジブ(オプション)	18.29~71.10m まで装着可(最大荷重10t)
旋回速度	2.2/1.3r.p.m.
走行速度	※1.3/1.0km/hr
エンジン形式	三菱6D22T
定格出力	250PS/2,200r.p.m.
登坂能力	30% (約17°)
全装備重量(標準ブーム付)	100t
接地圧(810mm シュー付)	0.73kg/cm ²

■ 作業速度

主フック巻上ロープ速度	※60/30/15/7.5m/min
主フック巻下ロープ速度	60/30/15/7.5m/min
補助フック巻上ロープ速度	※60/30/15/7.5m/min
補助フック巻下ロープ速度	60/30/15/7.5m/min
ブーム巻上ロープ速度	※40m/min
ブーム巻下ロープ速度	40m/min

※負荷により速度変化します。

※負荷により速度変化します。

■クレーン定格総荷重表 (タワー用ブーム使用時)

(単位: t)

ブーム長さ(m) 作業半径(m)	18.29	21.34	24.38	27.43	30.48	33.53	36.58	39.62	42.67	45.72	48.77	51.82	54.86	57.91	60.96	64.01	67.06	70.10	
5.0	100.0																		
5.3	100.0																		
6.0	88.3	82.2	75.1																
7.0	69.1	69.0	68.9	64.4	57.7														
8.0	56.3	56.1	56.0	55.9	53.0	50.0	45.6												
9.0	47.4	47.1	47.0	46.9	46.7	46.6	44.3	40.0	36.6										
10.0	40.7	40.5	40.4	40.3	40.1	40.0	39.9	37.9	35.8	32.6	30.0								
12.0	31.7	31.5	31.4	31.3	31.1	31.0	30.9	30.7	30.6	30.5	28.3	25.8	23.7	21.7					
14.0	25.8	25.7	25.6	25.5	25.3	25.2	25.0	24.8	24.8	24.6	24.4	24.3	22.8	20.6	18.5	17.2	16.4	15.0	
16.0	21.7	21.5	21.4	21.3	21.1	21.0	20.9	20.7	20.6	20.5	20.3	20.2	20.0	19.8	17.6	16.2	15.5	14.2	
18.0		18.5	18.4	18.3	18.1	18.0	17.9	17.6	17.5	17.4	17.2	17.1	16.9	16.8	16.6	15.2	14.7	13.3	
20.0		16.2	16.1	16.0	15.8	15.6	15.5	15.3	15.2	15.0	14.8	14.7	14.5	14.4	14.2	14.1	13.8	12.5	
22.0			14.2	14.1	13.9	13.8	13.7	13.4	13.3	13.2	12.9	12.8	12.6	12.5	12.3	12.2	12.1	11.6	
24.0				12.5	12.3	12.2	12.1	11.9	11.8	11.7	11.4	11.3	11.1	10.9	10.7	10.6	10.5	10.3	
26.0					11.0	10.9	10.8	10.6	10.5	10.4	10.2	10.1	9.9	9.7	9.5	9.3	9.2	9.0	
28.0					10.0	9.9	9.8	9.6	9.5	9.3	9.1	8.9	8.7	8.6	8.4	8.3	8.2	8.0	
30.0						8.9	8.8	8.6	8.5	8.4	8.2	8.1	7.9	7.7	7.5	7.4	7.2	7.0	
32.0							8.1	7.9	7.8	7.6	7.4	7.2	7.0	6.9	6.7	6.6	6.5	6.2	
34.0								7.1	7.0	6.9	6.7	6.5	6.3	6.2	6.0	5.9	5.7	5.5	
36.0									6.5	6.4	6.3	6.1	5.9	5.7	5.6	5.4	5.1	5.0	4.7
38.0										5.9	5.8	5.6	5.4	5.1	4.9	4.7	4.6	4.4	4.1
40.0											5.3	5.0	4.8	4.6	4.4	4.2	4.1	3.9	3.6
42.0												4.6	4.3	4.1	3.9	3.7	3.6	3.3	3.0
44.0													4.2	3.9	3.7	3.5	3.2	2.8	2.6
46.0														3.5	3.3	3.0	2.7	2.4	2.2
48.0															2.9	2.6	2.4	2.3	2.1
50.0																2.3	2.1	2.0	1.8
52.0																	2.0	1.8	1.5
54.0																		1.5	1.4
ロープ掛本数	10	9	8	7	6	5	5	4	4	4	3	3	3	3	2	2	2	2	2

- 上記定格総荷重はサイドフレーム拡張時の水平堅土上における転倒荷重の78%以内及び移動式クレーン構造規格で定める前方安定度が1.15以上の両方を満足する値です。
- 実際に吊り上げ得る荷重は上記荷重よりフック等吊具の重量を差引いた値です。

フックの種類	100t主フック	50t主フック	30t主フック	10t補助フック
差引き重量	1,330kg	840kg	640kg	400kg

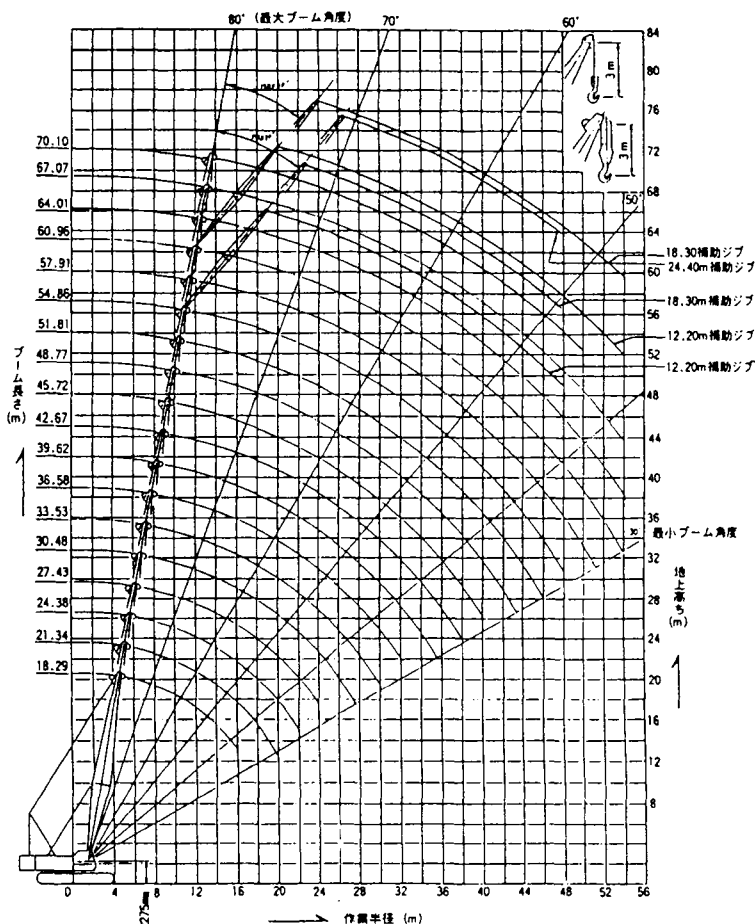
- クラムシェル・グラブバケット等の吊上げ性能は上記定格総荷重表の値の90%です。但し作業性能は「バケット自重+つかみ重量」ですので合計重量が10tをこえてはいけません。

- クラムシェル・グラブバケット等の作業を行う場合のブーム長さは21.35m以下にして下さい。

- ジブ・ショートジブ及び補助フックを取付けた場合の主ブームの定格総荷重は上記定格総荷重から下記のジブ及びフック重量を差引いた値です。

ジブ長さ(m)	12.19	18.29	24.38	ショートジブ
差引荷重(t)	2.7	3.1	4.1	0.3

- 巻上ロープ(φ26)1本当たり10tとしてフックのロープ掛数を定めて下さい。



■ジブ許容最大容量

ジブ長さ \ ジブ取付角	10° (荷重状態)	30° (荷重状態)
12.19m	12.0t	8.0t
18.29m	10.0t	6.0t
24.38m	6.0t	4.5t

■ロープ掛数と吊上荷重

ロープ掛数(本)	主フック										補助フック
	10	9	8	7	6	5	4	3	2	1	1
最大吊上荷重(t)	100	90	80	70	60	50	40	30	20	10	10

■ジブ定格総荷重表（タワー用ブーム使用時）

ブーム長さ (m)	39.62						42.67						45.72						48.77					
	12.0		18.0		24.0		12.0		18.0		24.0		12.0		18.0		24.0		12.0		18.0		24.0	
ジブ長さ (m)	10°	30°	10°	30°	10°	30°	10°	30°	10°	30°	10°	30°	10°	30°	10°	30°	10°	30°	10°	30°	10°	30°	10°	30°
作業半径 (m)																								
13.0	12.0																							
14.0	12.0							12.0																
16.0	12.0	8.0	10.0					12.0	8.0	10.0														
18.0	12.0	8.0	10.0					12.0	8.0	10.0														
20.0	12.0	8.0	10.0					12.0	8.0	10.0														
22.0	12.0	8.0	10.0					12.0	8.0	10.0														
24.0	11.9	8.0	10.0					11.8	8.0	10.0														
26.0	10.6	8.0	10.0					10.5	8.0	10.0														
28.0	9.6	8.0	9.6					9.5	8.0	9.5														
30.0	8.6	8.0	8.6					8.5	8.0	8.5														
32.0	7.9	7.9	7.9					7.8	7.8	7.8														
34.0	7.1	7.1	7.1					7.0	7.0	7.0														
36.0	6.5	6.5	6.5					6.4	6.4	6.4														
38.0								5.9	5.9	5.9														
40.0																								
42.0																								
44.0																								
46.0																								
48.0																								
50.0																								
52.0																								
54.0																								

●実際に吊り上げ得る荷重は上記荷重よりフック重量及びその他吊具重量を差し引いた値です。

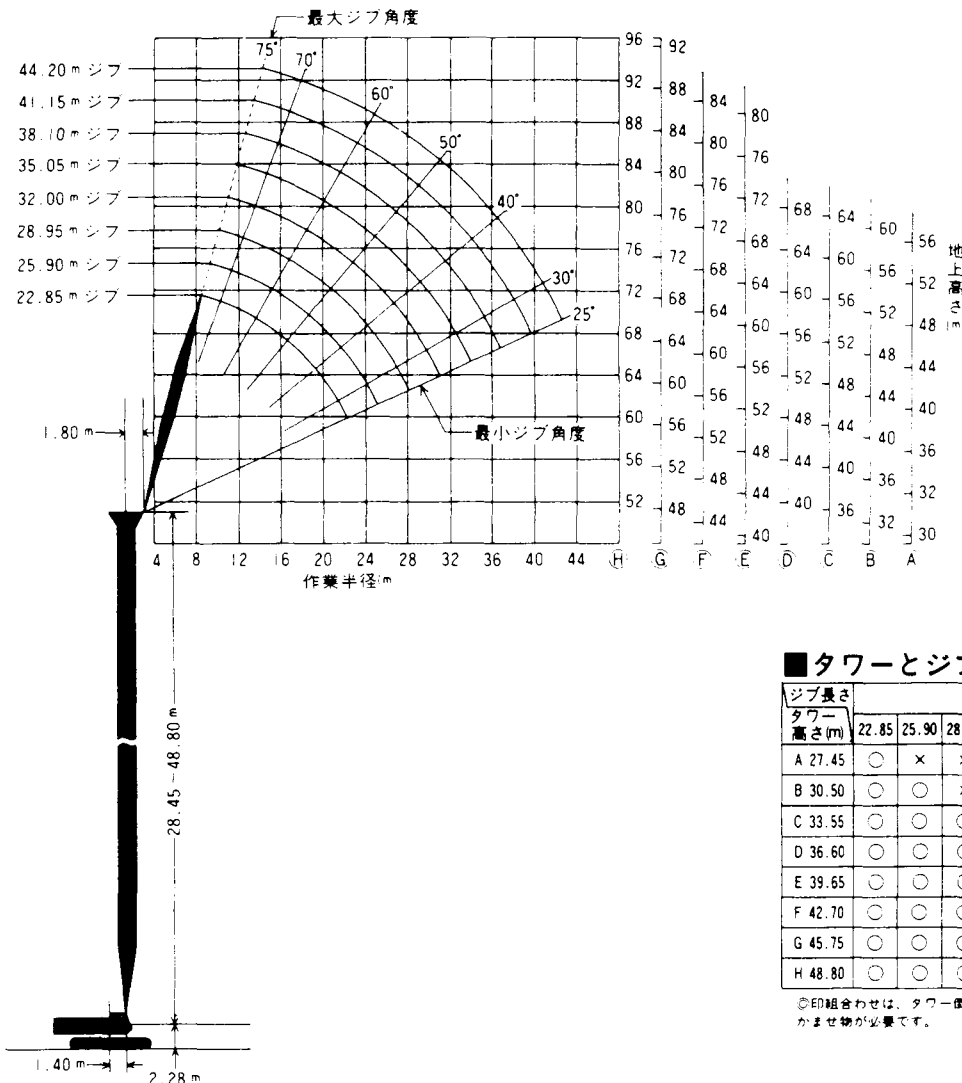
ブーム長さ (m)	51.82						54.86						57.91				60.96				
	12.0		18.0		24.0		12.0		18.0		24.0		12.0		18.0		12.0		18.0		
ジブ長さ (m)	10°	30°	10°	30°	10°	30°	10°	30°	10°	30°	10°	30°	10°	30°	10°	30°	10°	30°	10°	30°	
作業半径 (m)																					
13.0																					
14.0	12.0																				
16.0	12.0							12.0													
18.0	12.0	8.0	10.0					12.0	8.0	10.0											
20.0	12.0	8.0	10.0					12.0	8.0	10.0											
22.0	12.0	8.0	10.0					12.0	8.0	10.0											
24.0	11.3	8.0	10.0					11.1	8.0	10.0											
26.0	10.1	8.0	10.0					9.9	8.0	9.9											
28.0	8.9	8.0	8.9					8.7	8.0	8.7											
30.0	8.1	8.0	8.1					7.9	7.9	7.9											
32.0	7.2	7.2	7.2					7.0	7.0	7.0											
34.0	6.5	6.5	6.5					6.3	6.3	6.3											
36.0	5.9	5.9	5.9					5.7	5.7	5.7											
38.0	5.4	5.4	5.4					5.1	5.1	5.1											
40.0	4.8	4.8	4.8					4.6	4.6	4.6											
42.0	4.3	4.3	4.3					4.1	4.1	4.1											
44.0	3.9	3.9	3.9					3.7	3.7	3.7											
46.0	3.5	3.5	3.5					3.3	3.3	3.3											
48.0								2.9	2.9	2.9											
50.0																					
52.0																					
54.0																					

■タワークレーン定格総荷重表

(単位：t)

タワー高さ	27.45~48.80	30.50~48.80	33.55~48.80	36.60~48.80	39.65~48.80	42.70~48.80	45.75~48.80	48.80
ジブ長さ (m)	22.85	25.90	28.95	32.00	35.05	38.10	41.15	44.20
作業半径 (m)								
11.0	17.0/11.3							
12.0	17.0	16.0/12.3						
13.0	17.0	16.0	15.0/13.4					
14.0	17.0	16.0	15.0	14.0/14.4				
15.0	17.0	16.0	15.0	14.0	12.5/15.4			
16.0	15.6	15.6	15.0	14.0	12.5	10.9/16.5	9.5/17.5	
18.0	13.5	13.5	13.5	13.5	11.3	10.9	9.5	8.0/18.6
20.0	11.9	11.9	11.9	11.9	10.1	10.1	9.5	8.0
22.0	10.6	10.6	10.6	10.6	9.0	9.0	9.0	8.0
24.0	9.6	9.6	9.6	9.6	8.1	8.1	8.1	8.0
26.0		8.4/26.8	8.7	8.7	7.4	7.4	7.4	7.4
28.0			8.0	8.0	6.7	6.7	6.7	6.7
30.0			7.4/29.6	7.3	6.1	6.1	6.1	6.1
32.0				6.6/32.3	5.6	5.6	5.6	5.6
34.0					5.2	5.2	5.2	5.2
36.0					5.0/35.1	4.9	4.9	4.9
38.0						4.6/37.8	4.6	4.6
40.0							4.3/40.6	4.4
42.0								4.2
44.0								4.1/43.3

1. 上表に示す定格総荷重は、サイドフレーム拡張時の水平堅土上における転倒荷重78%以内及び移動式クレーン構造規格で定める前方安定度が1.15以上の両方を満足する値です。
2. 実際に吊り上げられる荷重は、上表の値からフック等の吊り具一切の重量を差引いた値です。(17tフック：0.8t、10tフック：0.4t)
3. 巻上ロープ (φ26) 1本当り10tとしてフックのロープ掛数を定めて下さい。
4. 上表に示す定格総荷重は、荷を吊った状態での作業半径を示しています。



■タワーとジブの組み合わせ

ジブ長さ	(m)							
タワー高さ(m)	22.85	25.90	28.95	32.00	35.05	38.10	41.15	44.20
A 27.45	○	×	×	×	×	×	×	×
B 30.50	○	○	×	×	×	×	×	×
C 33.55	○	○	○	×	×	×	×	×
D 36.60	○	○	○	◎	×	×	×	×
E 39.65	○	○	○	○	◎	×	×	×
F 42.70	○	○	○	○	○	◎	×	×
G 45.75	○	○	○	○	○	○	◎	×
H 48.80	○	○	○	○	○	○	○	◎

◎印組み合わせは、タワー倒し時、フロントポストと地面との間にかませ物が必要です。