

ピタゴラス



リーチタワークレーン LT300

最大揚程約30m 作業半径約17m、揚程15mで定格総荷重420kg



障害となる電線や高低差も、 大きなフトコロで らくらくクリアー

フトコロの深いブーム構成

主ブーム15m+水平ブーム15mの屈曲ブーム構成で深いフトコロを確保。電線越し作業や山越え作業を、建物にピッタリとくっついて楽々こなします。

水平ブームの張出、格納がすばやく簡単

従来のジブ張出しと異なり、張出・格納の全操作がオペキャブ内で可能。5分以内で反転張出しが行えます。また、車体の範囲内で反転張出し・格納をするため余分なスペースを必要としません。

電線への接近作業は事前に電力会社へ相談して下さい。電線に接近して作業を行なう場合は十分な安全距離を確保して下さい。

水平伸縮が可能なブーム

水平ブームは起伏だけでなく油圧で伸縮も可能。従来のジブ作業と異なり、水平差し込み作業もこなせます。

クラス最大約30mの高揚程(定格総荷重0.6t)

最大揚程は29.6m(定格総荷重0.6t)。従来の8トンクラスのラフトレンクレーンとは較べようもない高揚程。高所への資材搬送・運搬に役立ちます。

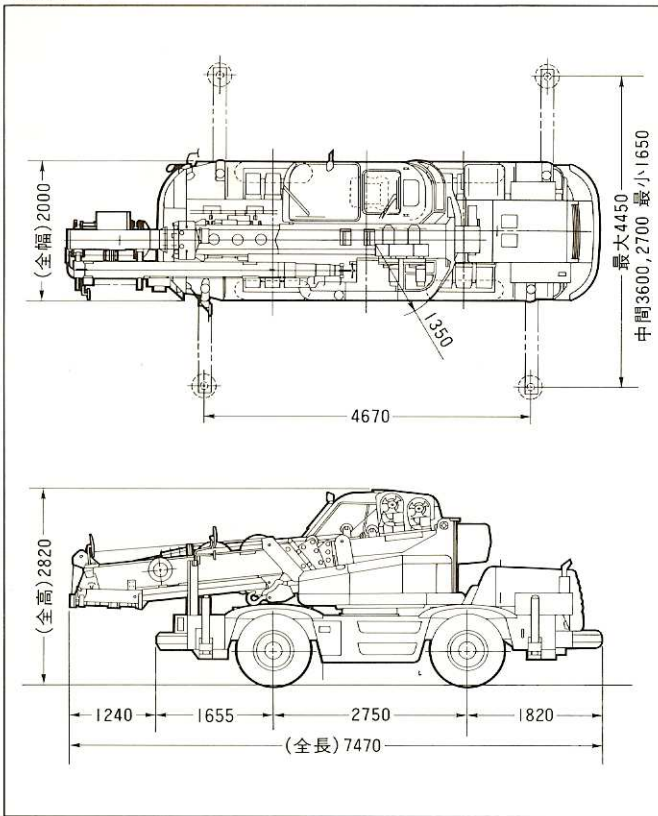
小回りがきく車体

2トトラックと同等の狭所侵入性(直角通路幅3.55m)。狭い道路もらくらくクリアーします。

KOMATSU

リーチタワークレーン LT300 ピタゴラス

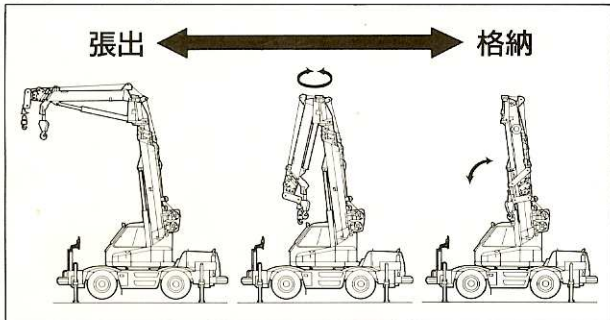
外形図



仕様

クレーン性能			
最大定格総荷重 (アウトリガ 最大張出し/全周)	主フック作業 (4本掛)	5.3+3.2mブーム	4.9t×2.0m
		8.6+3.2mブーム	4.9t×2.5m
		11.9+3.2mブーム	4.0t×3.0m
	補フック作業 (1本掛)	15.2+3.2mブーム	4.0t×3.5m
		15.2+3.8mブーム(起伏角76°)	1.4t×7m
		15.2+6.1mブーム(起伏角76°)	0.89t×9m
ブーム長さ	主ブーム	5.3~15.2m	
	水平ブーム	3.8~14.8m	
最大地上揚程	主フック	19.3m	
	補フック	29.6m	
最大作業半径	主フック	12m	
	補フック	18m @ 76°	
アウトリガ	形式	全油圧式H型	
	張出幅	4.45m/3.6m/2.7m/1.65m	
エンジン			
名称	コマツS6D95L		
形式	直噴6気筒ターボ付		
寸法			
全長	7470mm		
全幅	2000mm		
全高	2830mm		
軸距	2750mm		
輪距(前輪・後輪共)	1645mm		
重量			
車両総重量	13970kg		
走行性能			
最高速度	49km/h		
登坂能力	0.4(tanθ)		
最小回転半径	4輪操向	4.9m	
	2輪操向	8.5m	

水平ブーム格納・張出



作業のメリット

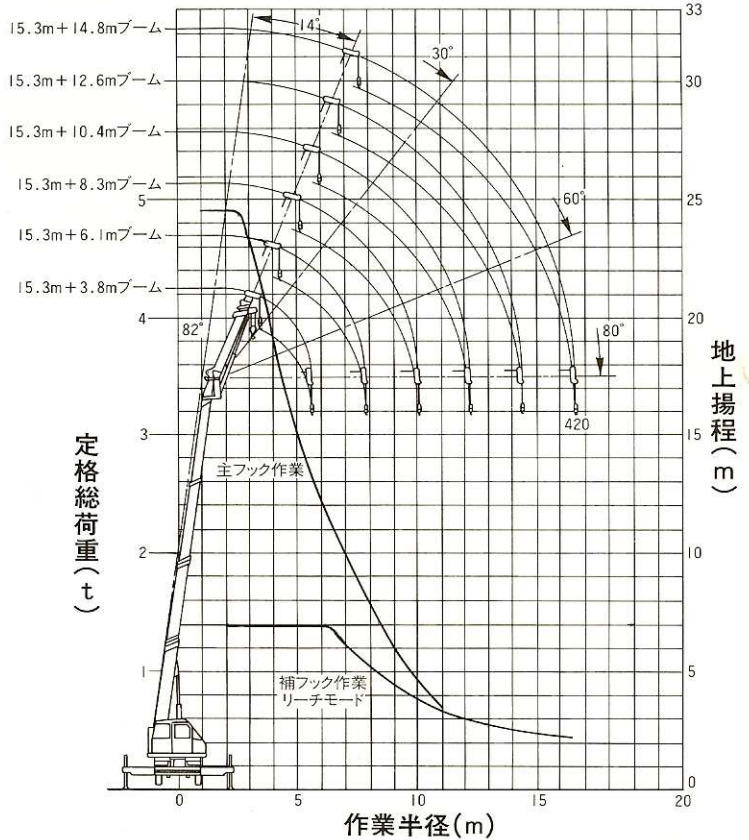
	電線外設置	電線内設置
ピタゴラス	ブーム稼働範囲	リーチモード 補フック作業 6600V線 (11m) 100V線 (8m) 電話線 (5m) 公道
5トンラフテレンクレーン	ブーム稼働範囲	6600V線 (11m) 100V線 (8m) 電話線 (5m) 公道

- 電話線不移設しないで作業が行なえます。
- 電線をくぐっての作業がなくなります。

● 本機はクレーン作業時、小型移動式クレーン運転技能講習修了証が必要です。また公道を走行する時は大型特殊免許が必要です。
● 本仕様は改良のため、予告なく変更することがありますので、ご了承ください。
● イラストは販売標準車と一部異なることがあります。

● お問い合わせは

作業半径—揚程図



上図はアウトリガ最大張出し時の作業半径と地上揚程の関係を示し、ブームのたわみを含んでいません。

KOMATSU

コマツ
新事業推進本部 ロボット事業部
〒1107 東京都港区赤坂2-3-6 TEL. 03-5561-2707