

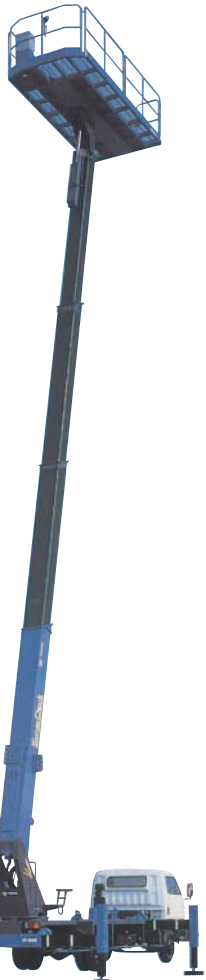
スーパーデッキ (重量物積載型作業車) アイチ・タダノ

最大作業床高さ 11.5m ~ 19.7m

(全旋回・重量物積載型)



AT-120S



AT-200S

- 全方位水平・垂直移動が可能。
- 負荷（重量）オーバーを検出し、自動停止する過負荷防止装置を搭載！

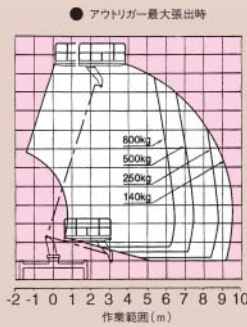
11.5m

AT-115S(タダノ)

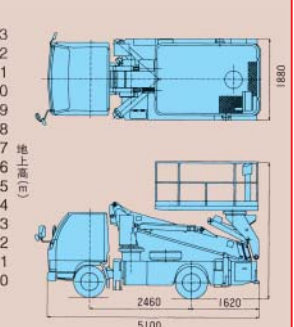
- バスケット最大地上高：11.5m
- 最大作業半径：9.53m
- バスケット積載荷重：800kg
- 資格：高所作業車技能講習

●お問合せコード：883

■作業範囲図



■車両寸法図



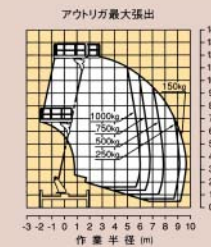
12m

AT-120S(タダノ) TZ-12A(アイチ)

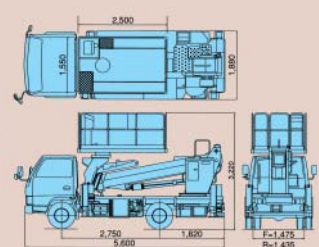
- バスケット最大地上高：12.0m
- 最大作業半径：9.6m
- バスケット積載荷重：1000kg
- 資格：高所作業車技能講習

●お問合せコード：921

■作業範囲図



■車両寸法図



※TZ-12Aの作業台は3700(長)×1690(幅)×1010(高)です。

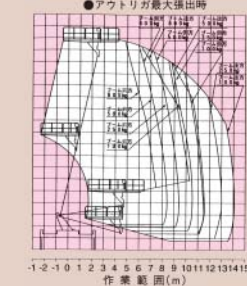
17.8m

AT-180S(タダノ)

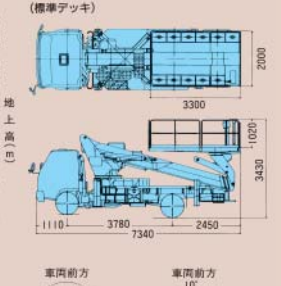
- バスケット最大地上高：17.8m
- 最大作業半径：14.0m
- バスケット積載荷重：800kg
- 資格：高所作業車技能講習

●お問合せコード：799

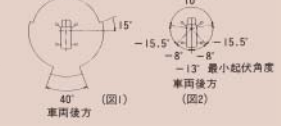
■作業範囲図



■車両寸法図



- 注1. 作業範囲は水平堅土上に於けるものでブームのたわみは含んでおりません。
- 注2. 作業方向により作業範囲が異なります。(図1)
- 注3. ブーム旋回位置による最小起伏角度は図のとおりです。



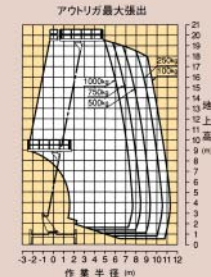
19.7m

AT-200S(タダノ)

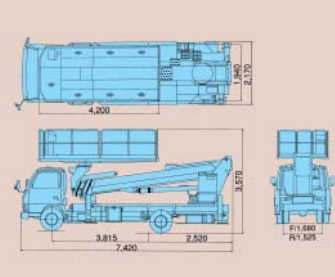
- バスケット最大地上高：19.7m
- 最大作業半径：11.3m
- バスケット積載荷重：1000kg
- 架装シャーシ：3.5トンクラス
- 資格：高所作業車技能講習

●お問合せコード：792

■作業範囲図



■車両寸法図



- 注1 作業範囲は、ブームのたわみは考慮されていません。
- 注2 風速10m/sec以上では使用しないでください。転倒の恐れがあります。
- 注3 車両寸法は、柴装シャーシにより異なります。