

ALL TERRAIN CRANE

**KMG6300**

型式名 KMG6300

# オールテレーンクレーン

**最大定格総荷重 265t×2.5m**

▶アタッチメントと仕様 .....	1	スイングアウェイジブ	
▶主要諸元 .....	3	▶作動範囲図 .....	21
▶構内走行姿勢外形寸法図 .....	4	▶フック巻上限界 .....	21
▶公道走行姿勢外形寸法図 .....	4	▶ブーム長さ と伸縮状態 .....	22
▶作業姿勢外形寸法図 .....	5	▶カウンタウエイトとアウトリガ張出幅の組合わせ .....	22
▶最小直角通路幅 .....	5	▶定格総荷重表注意事項 .....	22
▶アウトリガ張出幅と能力 .....	6	▶定格総荷重表(アウトリガ張出幅8.50 m/全周) .....	23
▶カウンタウエイトの寸法・質量 .....	7	▶定格総荷重表(アウトリガ張出幅7.25 m/全周) .....	27
▶カウンタウエイトの構成 .....	7	▶定格総荷重表(アウトリガ張出幅6.00 m/全周) .....	30
主ブーム		ラフティングジブ	
▶作動範囲図 .....	8	▶作動範囲図 .....	33
▶フック巻上限界 .....	8	▶フック巻上限界 .....	33
▶ブーム長さ と伸縮状態 .....	9	▶ブーム長さ と伸縮状態 .....	34
▶カウンタウエイトとアウトリガ張出幅の組合わせ .....	9	▶カウンタウエイトとアウトリガ張出幅の組合わせ .....	34
▶定格総荷重表注意事項 .....	9	▶定格総荷重表注意事項 .....	34
▶定格総荷重表(アウトリガ張出幅8.50 m/全周) .....	10	▶定格総荷重表(アウトリガ張出幅8.50 m/全周) .....	35
▶定格総荷重表(アウトリガ張出幅7.25 m/全周) .....	13	▶定格総荷重表(アウトリガ張出幅7.25 m/全周) .....	43
▶定格総荷重表(アウトリガ張出幅6.00 m/全周) .....	16	▶定格総荷重表(アウトリガ張出幅6.00 m/全周) .....	49
▶定格総荷重表(アウトリガ張出幅5.00 m/全周) .....	18	▶標準装備品/オプション装備品 .....	53
▶定格総荷重表(アウトリガ張出幅2.68 m/全周) .....	18		
▶定格総荷重表(アウトリガ張出幅7.25 m/前方±40°) .....	19		
▶定格総荷重表(アウトリガ張出幅7.25 m/後方±40°) .....	19		
▶定格総荷重表(ブーム伸長時:アウトリガ張出幅8.50 m/全周) .....	20		
▶定格総荷重表(ブーム縮小時:アウトリガ張出幅8.50 m/全周) .....	20		

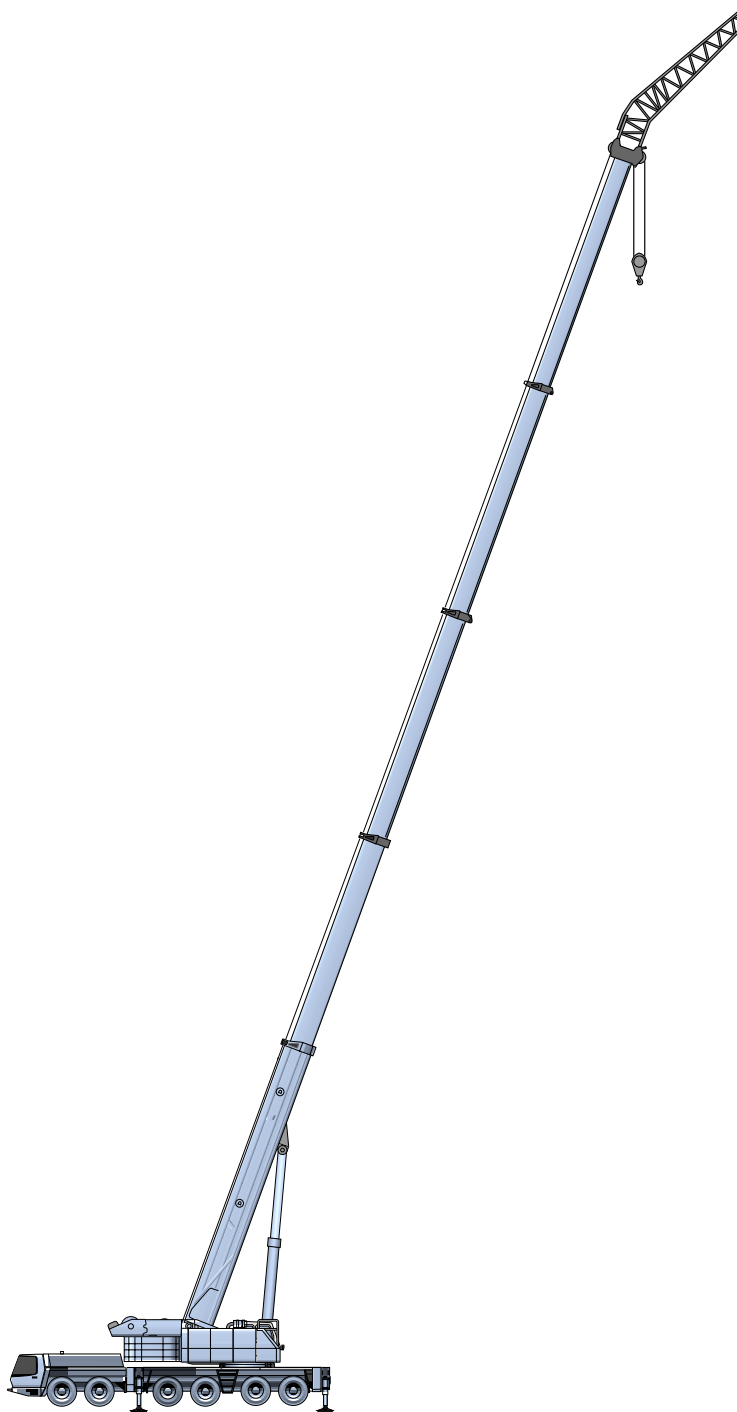
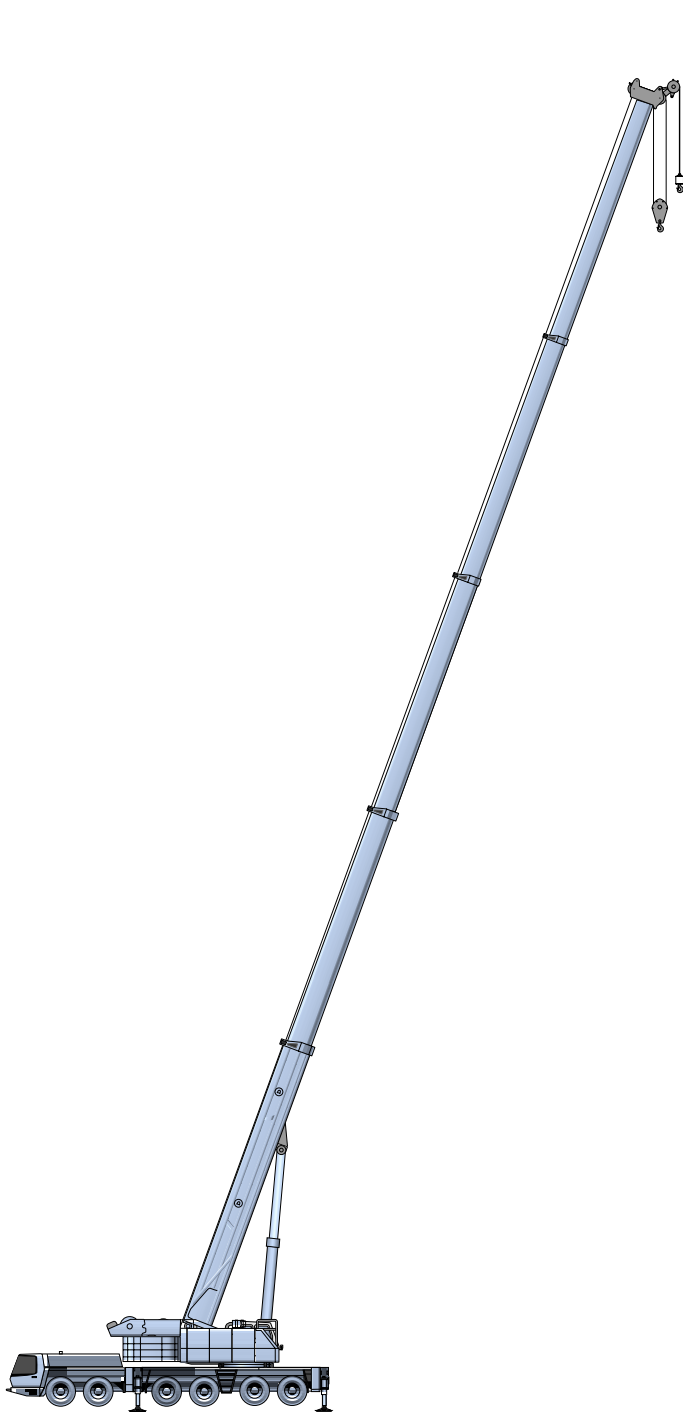
## ▶ アタッチメントと仕様

### ■ 主ブーム

- 最大つり上げ能力  
15.46m主ブーム：265t× 2.5m  
60.00m主ブーム：29t× 15.0m
- ブーム長さ：15.46m～60.00m

### ■ スイングアウェイジブ

- 最大つり上げ能力(37.73mブーム時)  
11.00mスイングアウェイジブ：22t× 11.0m  
19.00mスイングアウェイジブ：8.3t× 10.0m
- スイングアウェイジブ長さ：11.00m / 19.00m



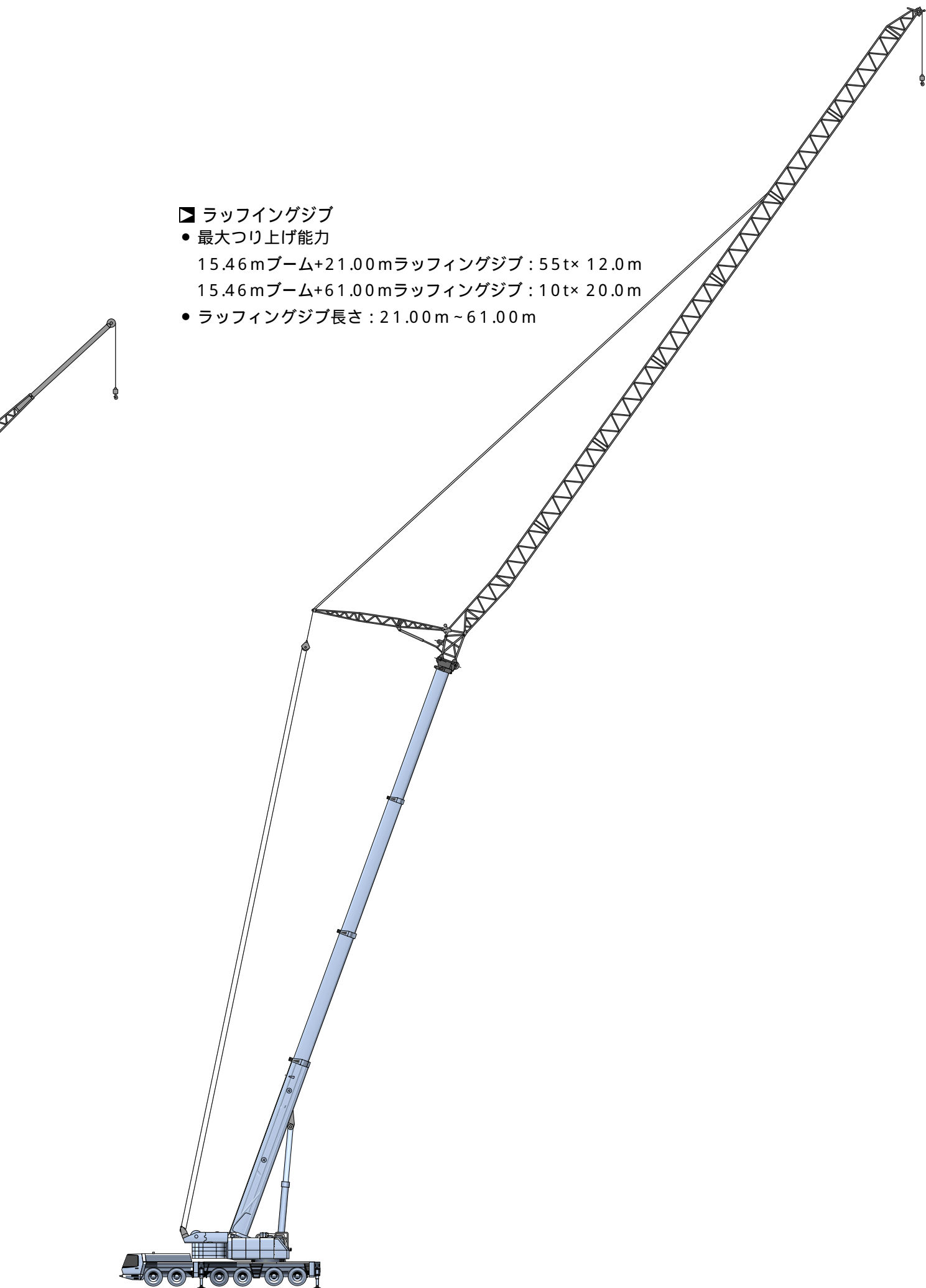
▣ ラフティングジブ

- 最大つり上げ能力

15.46mブーム+21.00mラフティングジブ : 55t× 12.0m

15.46mブーム+61.00mラフティングジブ : 10t× 20.0m

- ラフティングジブ長さ : 21.00m ~ 61.00m



## 主要諸元(型式 : KMG6300)

### クレーン

● クレーン性能		
主ブーム 最大定格総荷重	15.46mブーム	265,000kg×2.5m(27本掛)
	20.92mブーム	174,000kg×3.0m(17本掛)
	26.45mブーム	145,000kg×4.0m(14本掛)
	32.05mブーム	108,000kg×7.0m(10本掛)
	37.73mブーム	82,000kg×7.0m(8本掛)
	43.19mブーム	61,000kg×6.0m(6本掛)
	49.02mブーム	42,000kg×8.0m(4本掛)
	54.32mブーム	35,000kg×15.0m(4本掛)
	60.00mブーム	29,000kg×15.0m(3本掛)
スイングアウエイジ 最大定格総荷重	11.00mジブ	22,000kg×11.0m(2本掛)
	19.00mジブ	8,300kg×10.0m(1本掛)
ラフティングジブ 最大定格総荷重	21.00mジブ	55,000kg×12.0m(5本掛)
	29.00mジブ	40,000kg×16.0m(4本掛)
	37.00mジブ	28,000kg×18.0m(3本掛)
	45.00mジブ	19,900kg×16.0m(2本掛)
	53.00mジブ	14,300kg×18.0m(2本掛)
	61.00mジブ	10,000kg×20.0m(1本掛)
最大地上揚程	主ブーム	60.0m
	スイングアウエイジ	79.5m
	ラフティングジブ	110.0m
最大作業半径	主ブーム	56.0m
	スイングアウエイジ	74.0m
	ラフティングジブ	74.0m
主ブーム長さ		15.46m~60.00m
スイングアウエイジ長さ		11.00m/19.00m
ラフティングジブ長さ		21.00m~61.00m
巻上ロープ速度	主巻	140m/min
	補巻	130m/min
主ブーム伸長速度		360sec/44.5m
主ブーム起伏速度		80sec/-1.5°~82.0°
旋回速度		1.6min <sup>-1</sup> {1.6rpm}
後端旋回半径		6,345mm
● クレーン主要機構		
主ブーム形式		箱形5段式フルパワーブーム
ブーム伸縮装置		油圧シリンダ1本伸縮式、各段ピンロック式
ブーム起伏形式		油圧シリンダ直押し(1本)
巻上装置		油圧モータ駆動遊星歯車減速式、自動ブレーキ付 ドラム回転インジケータ付、シングルウインチ2基
旋回装置		油圧モータ駆動遊星歯車減速式、自動ブレーキ付 フリースイッチ付
アウト リガ	形式	全油圧式H型
	張出幅	8.50m/7.25m/6.00m/5.00m/2.68m
カウンタウエイト		100t/80t/50t/36t/22t/8t/0t
● ワイヤロープ		
主巻用		非自転性ロープ φ24mm×300m
補巻用		非自転性ロープ φ24mm×420m
● エンジン		
エンジン	名称	メルセデスベンツOM906 LA
	形式	水冷6気筒、ターボ付直接噴射式ディーゼル
	総排気量	6.374L
	最大出力	190kW/1,800min <sup>-1</sup> {258PS/1,800rpm}
	最大トルク	1,100N・m/1,300min <sup>-1</sup> {12kgf・m/1,300rpm}
燃料タンク容量		330L
● 油圧装置		
油圧ポンプ形式		電子制御可変アキシャルピストンポンプ×3、旋回用可変 アキシャルピストンポンプ×1、補機用ピストンポンプ×1
作動油タンク容量		1,220L
● 安全装置		
過負荷防止装置(自動停止)、過巻防止装置(自動停止)、後方確認カメラ、ドラム監視 カメラ、アウトリガ張出幅自動検出装置、カウンタウエイト枚数検出器、旋回警告 灯、玉掛けワイヤ外れ止め装置、油圧安全弁、ブーム伸縮保安装置、ブーム起伏保安 装置、巻上保安装置、アウトリガ保安装置、過繰り出し防止装置(自動停止)、作業領 域制限装置、過負荷外部表示灯		

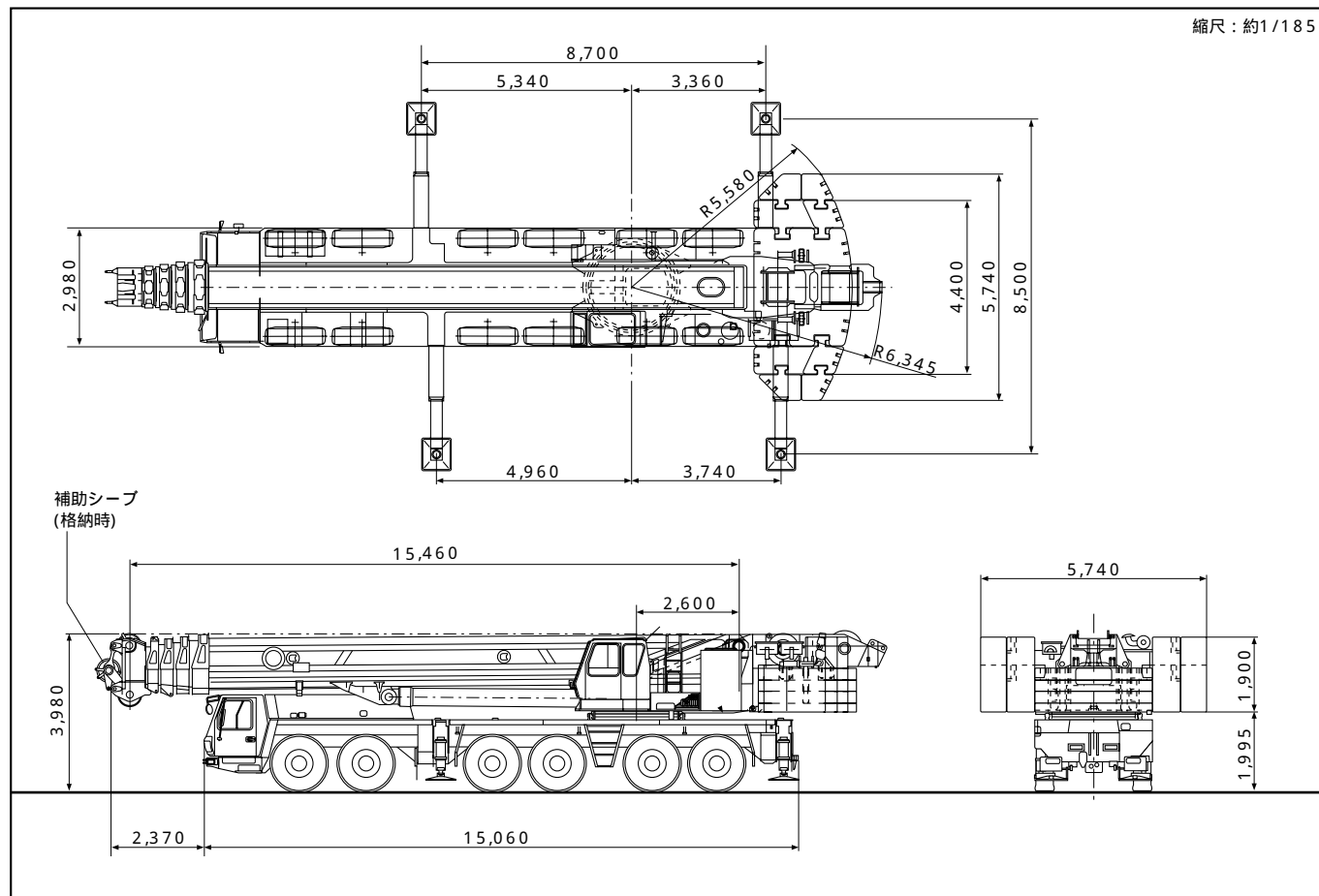
### キャリヤ

● キャリヤ性能		
最高走行速度	85km/h(ブーム取外し走行姿勢時)	
登坂能力	tnθ 0.5(27°)	
最小回転半径	ノーマル操向 : 11.79m / 全輪操向 : 10.24m	
エンジン	名称	メルセデスベンツOM502 LA
	形式	水冷8気筒、ターボ付直接噴射式ディーゼル
	総排気量	15.93L
	最大出力	420kW/1,800min <sup>-1</sup> {571PS/1,800rpm}
	最大トルク	2,700N・m/1,080min <sup>-1</sup> {275kgf・m/1,800rpm}
燃料タンク容量		500L
● キャリヤ主要機構		
走行駆動方式	12×6(6輪駆動)、デフロック付、駆動軸 : 1、4、5軸	
変速機形式	フルオートマチック 前進5段・後進1段(High / Low切換付)	
車軸および懸架方式		全輪独立式、油圧ロックサスペンション
ステア リング	形式	油圧パワーアシストステアリング
	モード	ノーマル(高速走行時 : 1、2、3、5、6軸) クランプ(全軸)、クラブ(全軸)
ブレーキ	主ブレーキ	空気圧式、全輪制動、エアドライヤ付
	補助ブレーキ	排気ブレーキ、リターダ付
	駐車ブレーキ	空気圧スプリング式、2、4、5、6軸制動
タイヤ		445/95 R25 177E ROAD
バッテリー		12V/170Ah×2
● 走行時寸法・重量		
全長	15,060mm	
全幅	2,990mm	
全高	3,980mm	
ホイールベース	1,700mm+3,200mm+1,650mm+2,400mm+1,650mm	
トレッド	2,485mm	
車両総重量	44,730kg	
● 乗車定員		
2名		
● 付属装置		
サスペンション付シート、エアコン		
● 安全装置		
非常用ステアリング装置、後方確認カメラ&モニタ、バックブザー、タイヤ歯止め		

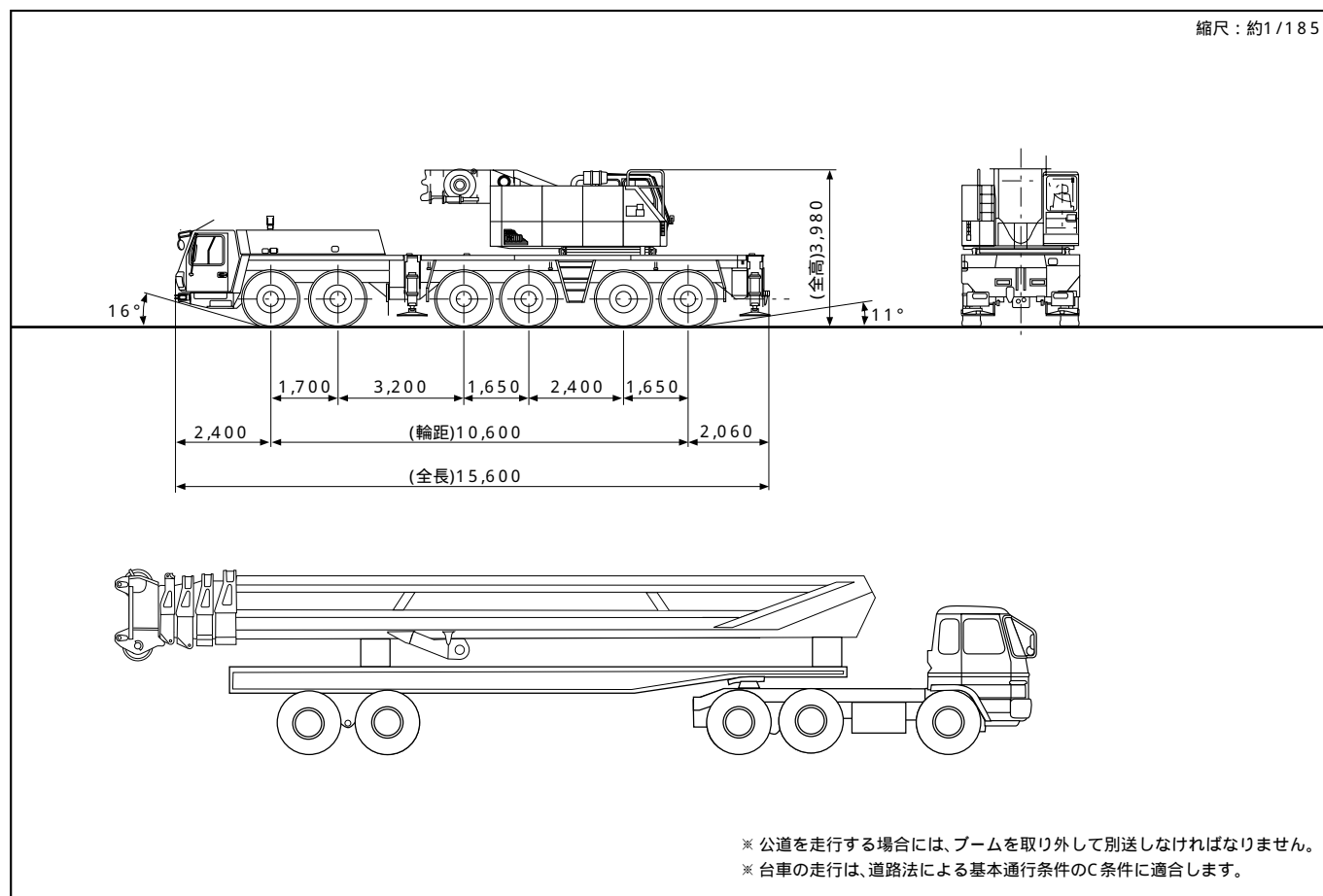
\* 本機で公道を走行する場合には、ブームを別送しなければなりません。

▶ 外形寸法図(単位 : mm)

▶ 構内走行姿勢



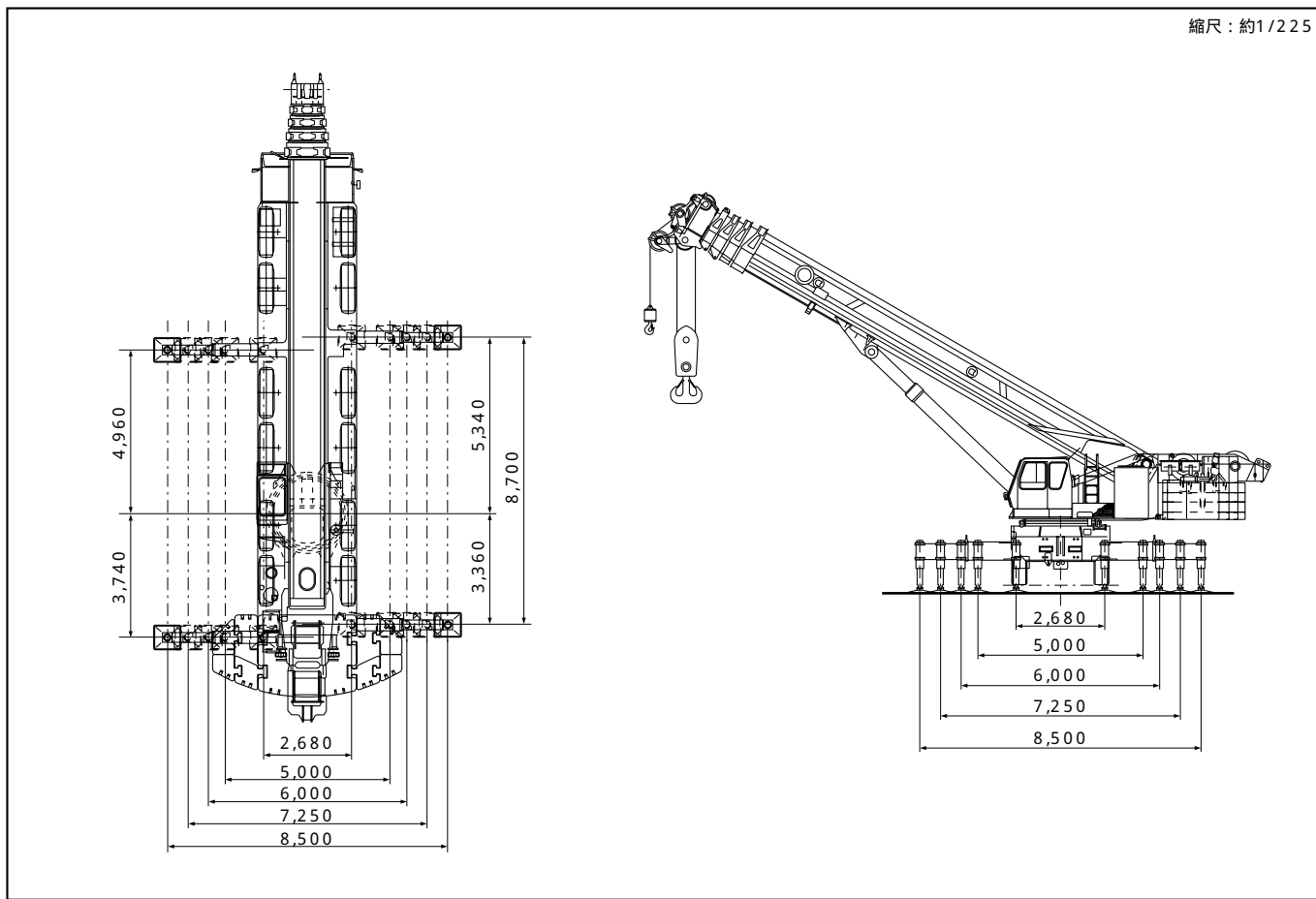
▶ 公道走行姿勢



▶ 外形寸法図(単位 : mm)

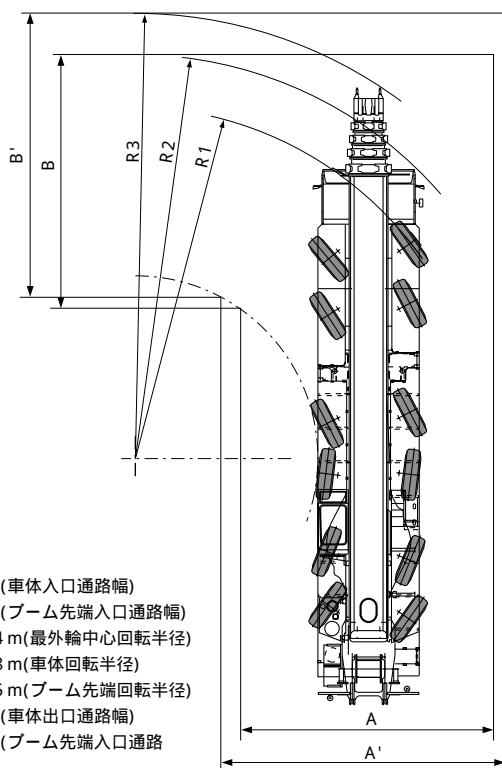
▶ 作業姿勢

縮尺 : 約1/225

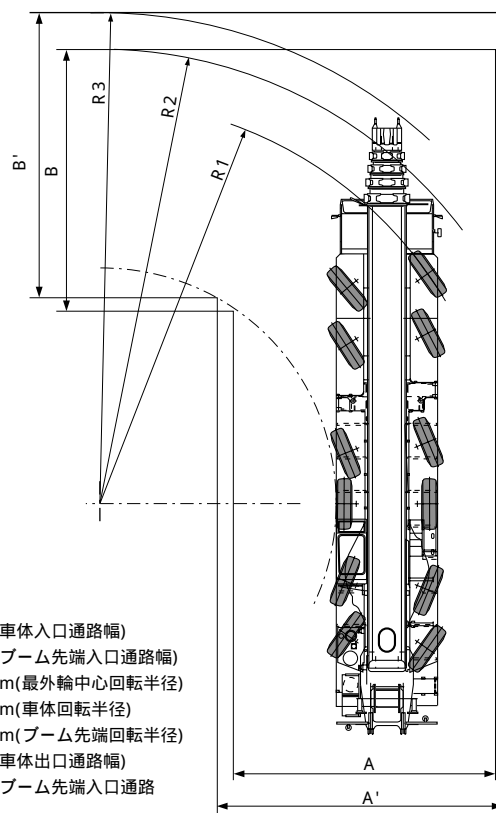


▶ 最小直角通路幅

● 全軸ステアリング左折時

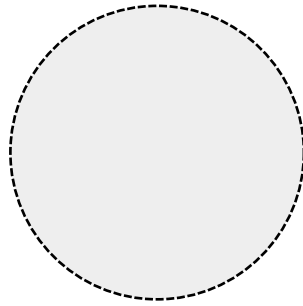
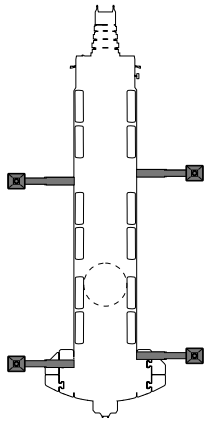


● ノーマルステアリング左折時



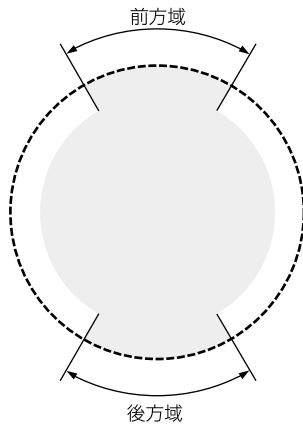
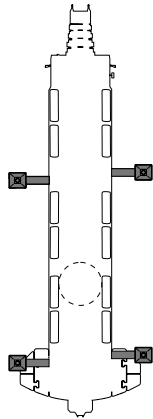
## ▶アウトリガ張出幅と能力

### ●アウトリガ最大張出時(8.50m)



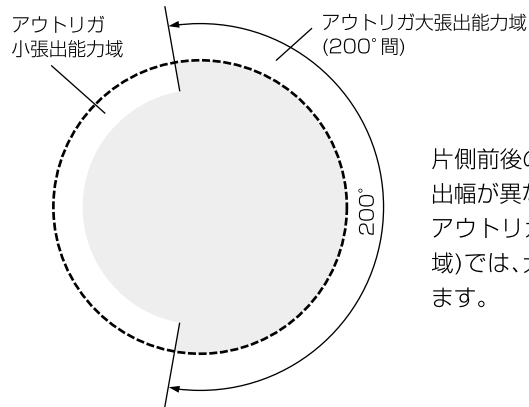
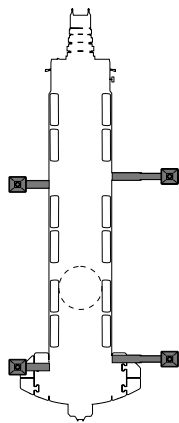
全周でアウトリガ最大張出の能力で作業ができます。

### ●アウトリガ中間張出時(7.25m/6.00m/5.00m/2.68m)



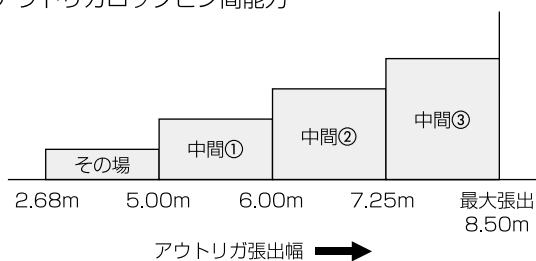
前後が同じ張出幅の場合。  
側方でアウトリガ中間張出の能力で作業ができます。  
前方および後方領域は安定能力が高く、運転席のスイッチ操作によりつり上げ能力が向上します。前方、後方領域の範囲は、アウトリガ張出幅により異なります。

### ●アウトリガ異張出時



片側前後のアウトリガ張出幅が同じで、左右で張出幅が異なる場合。  
アウトリガ張出幅の大きい領域(図の200°の領域)では、大きい方の張出幅に応じた能力となります。

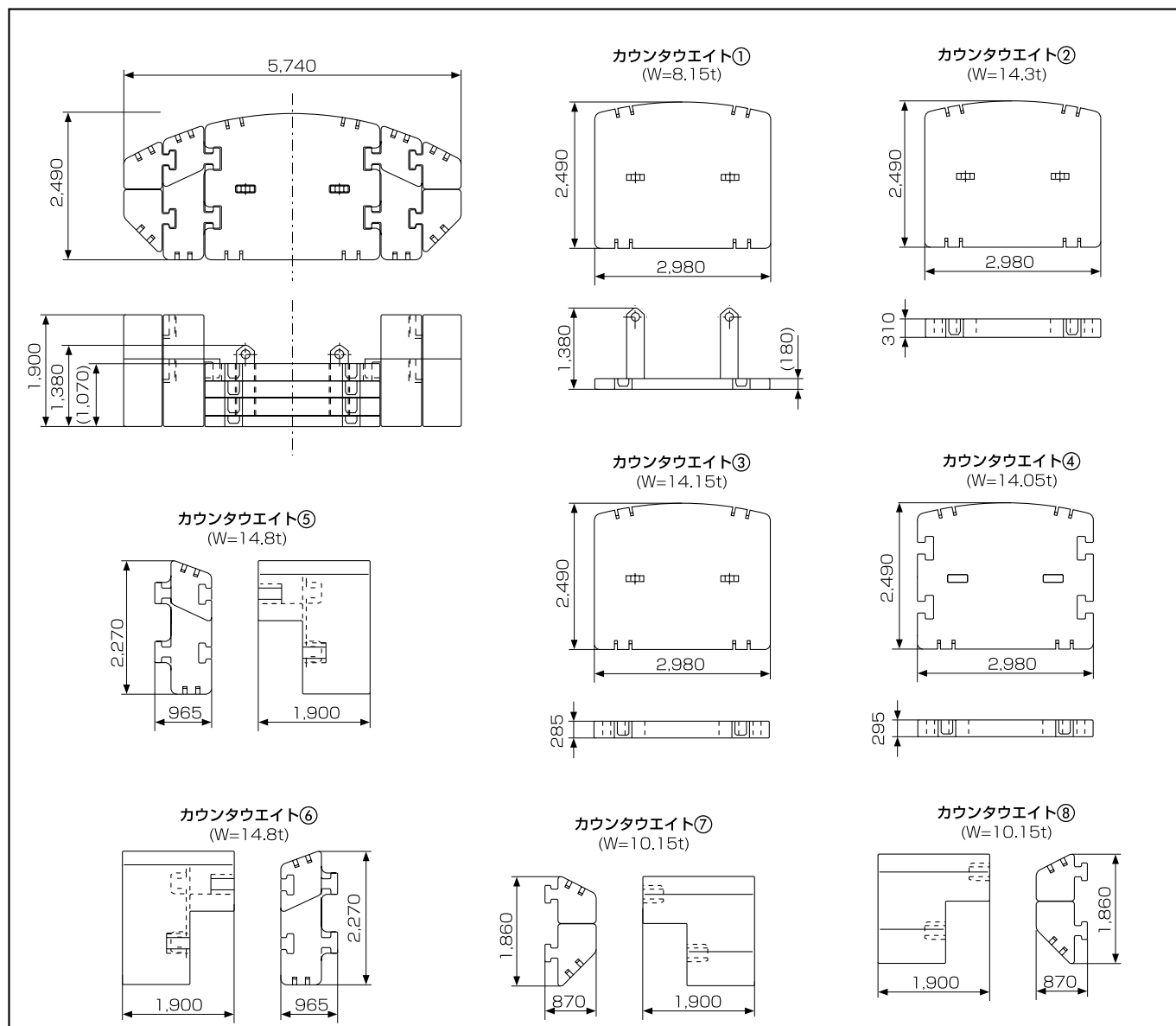
### ●アウトリガロックピン間能力



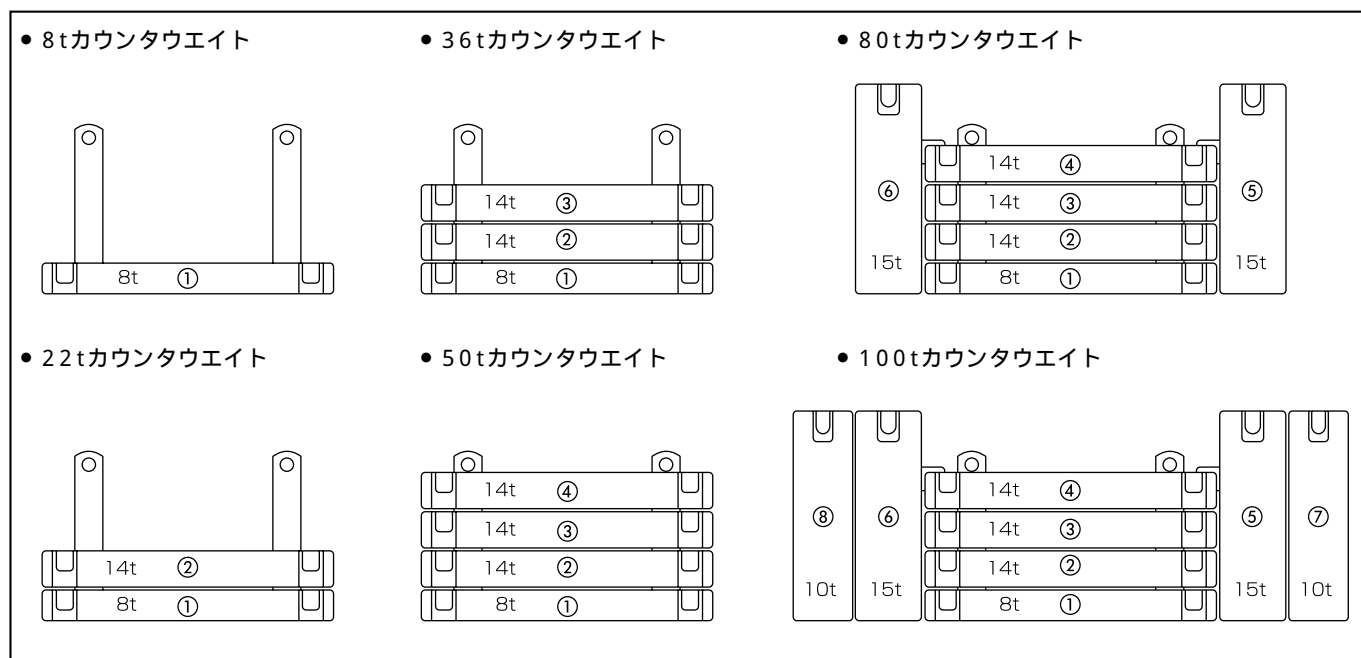
片側前後のアウトリガ張出幅が同じ場合、アウトリガロックピン位置以外でも能力が設定されています。アウトリガロックピン間では、実際の張出幅から1段下の中間張出幅の能力で作業できます。たとえば、実際のアウトリガ張出幅が5.50mの場合、1段下の5.00mの中間張出幅能力が表示されます。

## ▶ カウンタウエイト

### ▶ カウンタウエイトの寸法・質量



### ▶ カウンタウエイトの構成

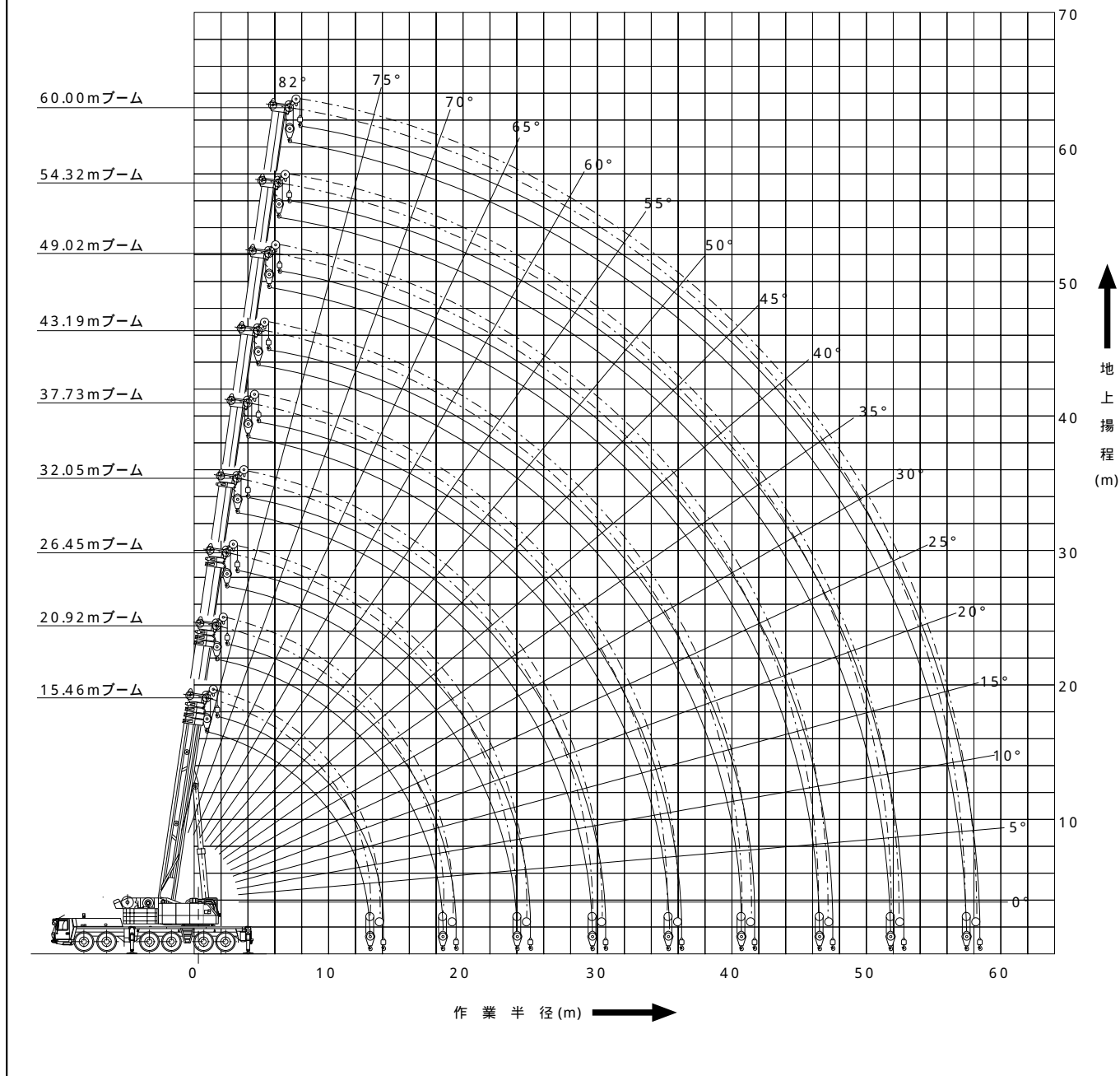




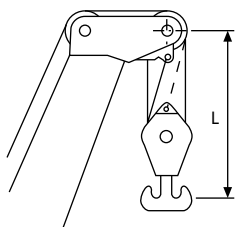
# 主ブーム

## ▶ 作動範囲図

本図にはブーム及びジブのたわみを含んでいません。  
本図はアウトリガ最大張出時(全周)のものです。

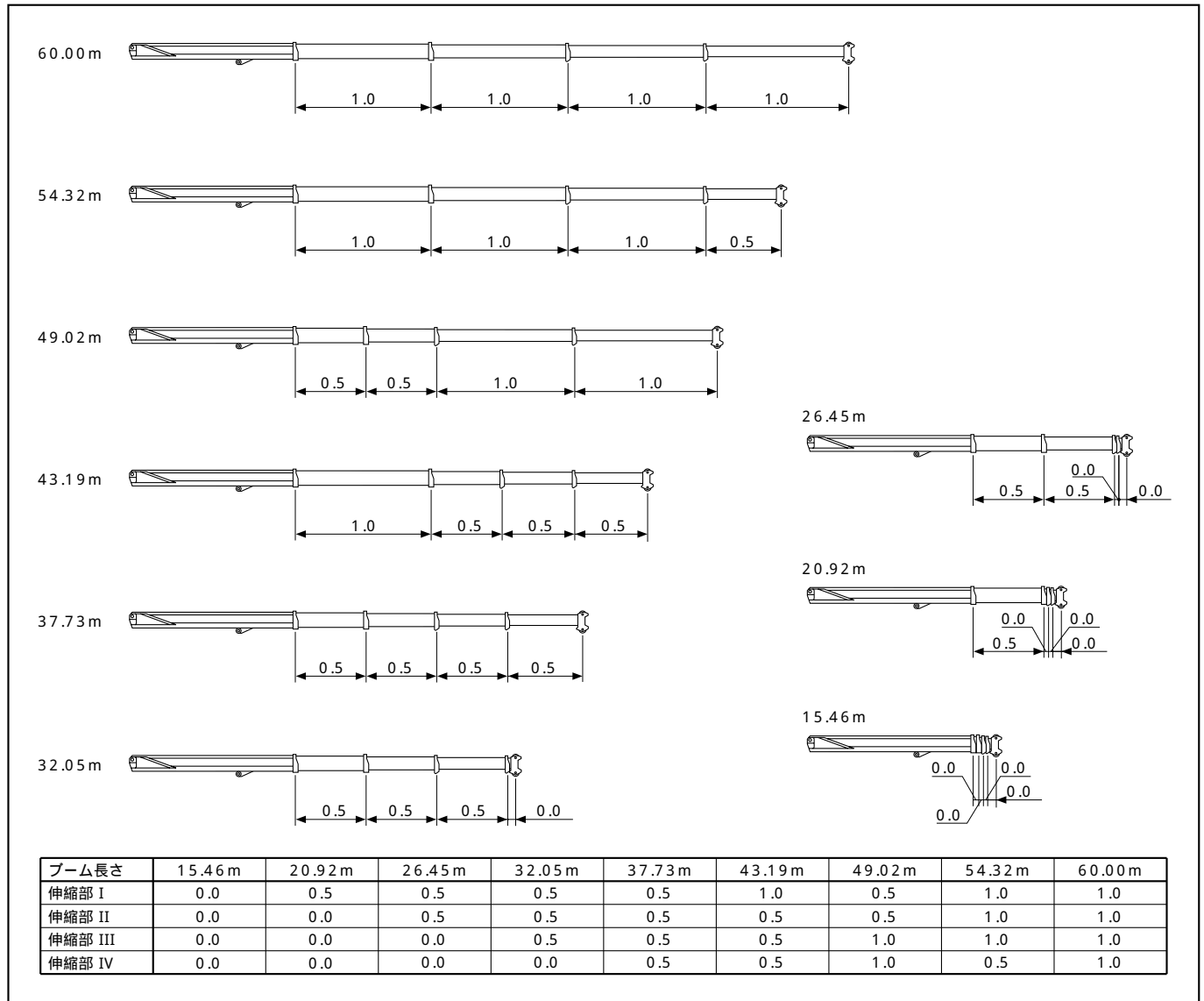


## ▶ フック巻上限界



使用フック	L(m)
265tフック	3.75
160tフック	3.65
125tフック	3.30
80tフック	3.30
35tフック	3.20
12tボールフック	2.45

## ▶ ブーム長さ と伸縮状態



## ▶ カウンタウエイトとアウトリガ張出幅の組合わせ

カウンタウエイト	100t	80t	50t	36t	22t	8t	0t
アウトリガ張出幅 8.50 m	● (10ページ)	● (10ページ)	● (11ページ)	● (11ページ)	● (12ページ)	● (12ページ)	● (12ページ)
7.25 m	—	● (13ページ)	● (13ページ)	● (14ページ)	● (14ページ)	● (15ページ)	● (15ページ)
6.00 m	—	—	● (16ページ)	● (16ページ)	● (17ページ)	● (17ページ)	● (17ページ)
5.00 m	—	—	—	● (18ページ)	● (18ページ)	● (18ページ)	● (18ページ)
2.68 m	—	—	—	—	—	—	● (18ページ)

※ ( )内は定格総荷重表の掲載ページを示します。

## ▶ 定格総荷重表

### ▶ 注意事項

- ① 定格総荷重は、水平堅土上においてクレーンを水平に設置した状態での値で、フック及び玉掛けワイヤ等の質量を含んでいます。フックの種類と質量は、下表のとおりです。

フックの種類	フック質量	フックの種類	フック質量
265tフック	3,500kg	80tフック	1,130kg
160tフック	2,980kg	35tフック	620kg
125tフック	1,650kg	12tボールフック	300kg

- ② 定格総荷重をつる場合にも風の影響、地盤の状態、作業速度その他安全に有害な状況がある時は、オペレーターは荷重の軽減、作業速度を遅くするなど状況に応じた判断をする責任があります。
- ③ 定格総荷重において空欄となっている部分では、作業を行うことはできません。

- ④ 作業半径とは、旋回中心よりつり上げ荷重の重心までの水平距離を意味します。
- ⑤ 作業半径は、ブームのたわみを含んだ実際の値に基づいていますので、必ず作業半径を基準として作業を行ってください。
- ⑥ 定格総荷重の性能区分は、上記の「カウンタウエイトとアウトリガ張出幅の組合わせ」に従ってください。ただし、区分によっては最大ブーム長さが制限される場合があります。詳しくは、各定格総荷重表を参照してください。
- ⑦ フックの最小巻掛本数は、ワイヤロープ1本当たり主巻11,000kg、補巻11,000kgを超えない範囲で決定しますが、各ブーム長さに対する標準巻掛本数は下表の通りです。

ブーム長さ	15.46 m	20.92 m	26.45 m	32.05 m	37.73 m
標準巻掛本数	27本	17本	14本	10本	8本
ブーム長さ	43.19 m	49.02 m	54.32 m	60.00 m	
標準巻掛本数	6本	4本	4本	3本	

▶主ブーム定格総荷重表(アウトリガ張出幅8.50m/全周)

■カウンタウエイト100t

(単位:t)

ブーム長さ 作業半径(m)	15.46	20.92	26.45	32.05	37.73	43.19	49.02	54.32	60.00	ブーム長さ 作業半径(m)
2.5	265.0*									2.5
3.0	194.0	174.0	145.0							3.0
4.0	165.0	163.0	145.0	108.0						4.0
5.0	143.0	142.0	142.0	108.0	82.0					5.0
6.0	126.0	124.0	125.0	108.0	82.0	61.0				6.0
7.0	112.0	111.0	111.0	108.0	82.0	60.0	42.0			7.0
8.0	101.0	99.5	100.0	101.0	81.0	59.5	42.0	35.0		8.0
9.0	91.0	90.0	90.5	92.0	77.5	59.0	41.0	35.0	29.0	9.0
10.0	82.0	80.5	81.0	82.5	74.0	58.0	40.0	35.0	29.0	10.0
12.0	64.0	65.5	66.5	67.5	67.0	52.5	37.0	35.0	29.0	12.0
14.0		55.0	55.5	56.5	58.0	47.0	33.5	35.0	29.0	14.0
16.0		47.0	47.5	48.5	49.5	42.0	30.5	34.5	28.5	16.0
18.0		30.5	41.0	42.0	43.5	38.0	28.0	31.5	28.0	18.0
20.0			35.5	36.5	38.0	34.5	26.0	29.0	26.5	20.0
22.0			31.0	32.0	33.5	31.5	24.5	26.5	25.0	22.0
24.0				28.5	29.5	28.0	22.5	24.0	23.5	24.0
26.0				25.5	26.5	25.5	21.0	22.0	21.5	26.0
28.0				22.0	24.0	23.0	19.5	20.0	19.6	28.0
30.0					21.5	20.5	18.4	18.8	18.2	30.0
32.0					19.6	18.7	17.3	17.4	16.9	32.0
34.0						17.0	16.5	16.3	15.9	34.0
36.0						15.4	15.6	15.2	14.8	36.0
38.0						14.1	14.9	14.2	13.9	38.0
40.0							14.1	13.3	13.0	40.0
42.0							13.6	12.1	11.9	42.0
44.0							12.7	11.0	10.8	44.0
46.0								10.2	10.2	46.0
48.0								9.3	9.5	48.0
50.0								7.2	9.0	50.0
52.0									8.4	52.0
54.0									7.7	54.0
56.0									5.2	56.0

\*カウンタウエイト80t、後方ぶり時の値で、特殊つり具が必要です。

■カウンタウエイト80t

(単位:t)

ブーム長さ 作業半径(m)	15.46	20.92	26.45	32.05	37.73	43.19	49.02	54.32	60.00	ブーム長さ 作業半径(m)
3.0	190.0	174.0	145.0							3.0
4.0	162.0	160.0	145.0	108.0						4.0
5.0	140.0	139.0	139.0	108.0	82.0					5.0
6.0	123.0	122.0	123.0	108.0	82.0	61.0				6.0
7.0	110.0	109.0	109.0	108.0	82.0	60.0	42.0			7.0
8.0	96.5	95.5	96.0	97.5	81.0	59.5	42.0	35.0		8.0
9.0	85.5	84.0	84.5	86.0	77.5	59.0	41.0	35.0	29.0	9.0
10.0	76.0	75.0	75.5	76.5	74.0	58.0	40.0	35.0	29.0	10.0
12.0	62.0	61.0	61.5	62.5	64.0	52.5	37.0	35.0	29.0	12.0
14.0		50.0	51.0	52.0	53.5	47.0	33.5	35.0	29.0	14.0
16.0		42.0	42.5	43.5	45.0	42.0	30.5	34.5	28.5	16.0
18.0		30.5	36.0	37.5	38.5	38.0	28.0	31.5	28.0	18.0
20.0			31.0	32.0	33.5	33.0	26.0	29.0	26.5	20.0
22.0			27.0	28.0	29.5	28.5	24.5	26.5	25.0	22.0
24.0				24.5	26.0	25.0	22.5	24.0	23.5	24.0
26.0				22.0	23.0	22.5	21.0	22.0	21.5	26.0
28.0				19.3	20.5	19.8	19.5	20.0	19.6	28.0
30.0					18.3	17.4	18.4	18.1	18.2	30.0
32.0					16.3	15.4	17.3	16.1	16.9	32.0
34.0						13.7	16.1	14.3	15.2	34.0
36.0						12.1	14.5	12.8	13.6	36.0
38.0						10.8	13.2	11.4	12.2	38.0
40.0							11.9	10.2	11.0	40.0
42.0							10.9	9.1	9.9	42.0
44.0							9.9	8.2	8.9	44.0
46.0								7.3	8.1	46.0
48.0								6.5	7.2	48.0
50.0								5.8	6.5	50.0
52.0									5.8	52.0
54.0									5.2	54.0
56.0									4.7	56.0

▶主ブーム定格総荷重表(アウトリガ張出幅8.50m/全周)

■カウンタウエイト50t

(単位:t)

ブーム長さ 作業半径(m)	15.46	20.92	26.45	32.05	37.73	43.19	49.02	54.32	60.00	ブーム長さ 作業半径(m)
3.0	185.0	174.0	145.0							3.0
4.0	157.0	156.0	145.0	108.0						4.0
5.0	136.0	135.0	136.0	108.0	82.0					5.0
6.0	116.0	115.0	116.0	108.0	82.0	61.0				6.0
7.0	99.5	98.0	98.5	100.0	82.0	60.0	42.0			7.0
8.0	86.5	85.0	85.5	87.0	81.0	59.5	42.0	35.0		8.0
9.0	75.5	74.0	74.5	76.0	76.5	59.0	41.0	35.0	29.0	9.0
10.0	66.0	64.5	65.0	66.5	67.0	58.0	40.0	35.0	29.0	10.0
12.0	52.0	50.5	51.0	52.5	53.0	49.5	37.0	35.0	29.0	12.0
14.0		40.5	41.5	42.5	43.5	40.5	33.5	35.0	29.0	14.0
16.0		32.5	33.0	34.5	36.0	33.5	30.5	32.0	28.5	16.0
18.0		26.0	26.5	28.0	30.0	28.5	28.0	27.5	27.5	18.0
20.0			22.0	23.5	25.0	24.0	26.0	23.5	24.0	20.0
22.0			18.1	19.5	21.0	20.0	23.0	20.5	21.0	22.0
24.0				16.4	17.9	17.0	19.7	17.7	18.2	24.0
26.0				13.9	15.4	14.5	17.1	15.2	16.0	26.0
28.0				11.9	13.3	12.4	14.9	13.1	14.0	28.0
30.0					11.5	10.6	13.1	11.3	12.2	30.0
32.0					10.0	9.0	11.5	9.7	10.6	32.0
34.0						7.7	10.1	8.4	9.2	34.0
36.0						6.6	8.9	7.2	8.0	36.0
38.0						5.6	7.9	6.2	7.0	38.0
40.0							7.0	5.2	6.0	40.0
42.0							6.2	4.4	5.2	42.0
44.0							5.4	3.6	4.4	44.0
46.0								3.0	3.8	46.0
48.0								2.4	3.1	48.0
50.0								1.8	2.6	50.0
52.0									2.1	52.0
54.0									1.6	54.0

■カウンタウエイト36t

(単位:t)

ブーム長さ 作業半径(m)	15.46	20.92	26.45	32.05	37.73	43.19	49.02	54.32	60.00	ブーム長さ 作業半径(m)
3.0	182.0	174.0	145.0							3.0
4.0	155.0	154.0	145.0	108.0						4.0
5.0	132.0	130.0	131.0	108.0	82.0					5.0
6.0	110.0	109.0	109.0	108.0	82.0	61.0				6.0
7.0	94.0	92.5	93.0	91.5	82.0	60.0	42.0			7.0
8.0	79.5	78.0	78.5	76.5	73.5	59.5	42.0	35.0		8.0
9.0	68.0	66.5	67.5	65.0	63.5	58.5	41.0	35.0	29.0	9.0
10.0	59.5	58.0	58.0	56.5	55.5	51.0	40.0	35.0	29.0	10.0
12.0	45.5	44.0	44.0	43.5	43.5	40.5	37.0	35.0	29.0	12.0
14.0		33.0	33.5	34.5	35.0	32.5	33.5	31.0	29.0	14.0
16.0		25.5	26.0	27.5	29.0	26.5	29.0	25.5	26.0	16.0
18.0		20.0	20.5	22.0	24.0	22.0	24.5	21.5	22.0	18.0
20.0			16.6	18.0	19.6	18.5	21.0	18.0	18.5	20.0
22.0			13.3	14.7	16.3	15.4	18.0	15.3	15.8	22.0
24.0				12.0	13.6	12.7	15.4	12.9	13.5	24.0
26.0				9.9	11.4	10.4	13.1	11.0	11.6	26.0
28.0				8.1	9.5	8.6	11.2	9.3	10.0	28.0
30.0					8.0	7.0	9.6	7.8	8.6	30.0
32.0					6.7	5.7	8.2	6.4	7.3	32.0
34.0						4.6	7.1	5.3	6.1	34.0
36.0						3.6	6.0	4.3	5.1	36.0
38.0						2.8	5.1	3.4	4.2	38.0
40.0							4.4	2.6	3.4	40.0
42.0							3.7	1.9	2.7	42.0
44.0							3.0	1.3	2.1	44.0
46.0									1.5	46.0

■ カウンタウエイト22t

(単位: t)

ブーム長さ 作業半径(m)	15.46	20.92	26.45	32.05	37.73	43.19	49.02	54.32	60.00	ブーム長さ 作業半径(m)
3.0	180.0	174.0	145.0							3.0
4.0	153.0	152.0	145.0	108.0						4.0
5.0	124.0	123.0	124.0	108.0	82.0					5.0
6.0	104.0	102.0	98.0	91.0	82.0	61.0				6.0
7.0	85.0	83.5	77.5	73.5	70.5	60.0	42.0			7.0
8.0	71.0	67.5	63.5	61.0	59.0	54.0	42.0	35.0		8.0
9.0	61.0	56.0	53.0	51.5	50.5	46.5	41.0	35.0	29.0	9.0
10.0	50.5	47.5	45.0	44.0	43.5	40.0	40.0	35.0	29.0	10.0
12.0	35.5	33.5	33.5	33.5	33.5	30.5	32.5	28.5	28.5	12.0
14.0		24.5	25.5	25.5	26.5	24.0	26.5	22.5	23.0	14.0
16.0		17.9	18.8	20.0	21.0	19.0	21.5	18.3	18.6	16.0
18.0		13.4	14.1	15.7	17.1	15.2	17.8	14.8	15.3	18.0
20.0			10.7	12.2	13.9	12.3	14.9	12.1	12.6	20.0
22.0			8.1	9.5	11.1	9.9	12.5	9.8	10.5	22.0
24.0				7.3	8.9	7.9	10.5	7.9	8.6	24.0
26.0				5.6	7.1	6.2	8.8	6.3	7.1	26.0
28.0				4.1	5.6	4.7	7.3	4.9	5.7	28.0
30.0					4.3	3.4	6.0	3.8	4.5	30.0
32.0					3.3	2.3	4.9	2.7	3.5	32.0
34.0						1.3	3.9	1.8	2.6	34.0
36.0							3.0		1.8	36.0
38.0							2.3			38.0
40.0							1.7			40.0

■ カウンタウエイト8t

(単位: t)

ブーム長さ 作業半径(m)	15.46	20.92	26.45	32.05	37.73	43.19	49.02	54.32	60.00	ブーム長さ 作業半径(m)
3.0	178.0	174.0	145.0							3.0
4.0	145.0	143.0	143.0	108.0						4.0
5.0	117.0	112.0	98.5	89.5	82.0					5.0
6.0	92.0	81.0	73.5	68.5	65.0	58.0				6.0
7.0	72.5	62.0	57.5	54.5	53.0	47.0	42.0			7.0
8.0	57.5	49.5	46.0	44.0	43.5	38.5	40.0	34.5		8.0
9.0	46.0	39.0	37.0	36.0	36.0	32.0	34.0	29.0	28.5	9.0
10.0	36.5	32.0	30.0	30.0	30.5	27.0	29.0	25.0	24.5	10.0
12.0	24.0	22.0	21.0	21.5	22.5	19.6	22.0	18.2	18.5	12.0
14.0		14.5	14.4	15.2	16.4	14.1	16.9	13.5	13.9	14.0
16.0		9.3	9.9	10.9	12.2	10.2	13.1	9.9	10.6	16.0
18.0		5.7	6.6	7.7	9.1	7.3	10.2	7.3	8.0	18.0
20.0			3.9	5.3	6.7	5.1	8.0	5.2	5.9	20.0
22.0			2.0	3.4	4.8	3.2	6.1	3.5	4.3	22.0
24.0				1.8	3.3	1.8	4.6	2.1	2.9	24.0
26.0					2.0		3.4		1.8	26.0
28.0							2.3			28.0
30.0							1.4			30.0

■ カウンタウエイト0t

(単位: t)

ブーム長さ 作業半径(m)	15.46	20.92	26.45	32.05	37.73	43.19	49.02	54.32	60.00	ブーム長さ 作業半径(m)
3.0	176.0	174.0	145.0							3.0
4.0	139.0	115.0	94.5	82.0						4.0
5.0	98.5	78.0	67.5	61.0	56.0					5.0
6.0	70.5	57.5	50.0	46.0	43.0	37.0				6.0
7.0	53.5	42.5	38.0	36.0	34.5	29.5	31.0			7.0
8.0	41.0	32.5	29.5	28.5	28.0	23.5	25.5	20.0		8.0
9.0	32.5	24.5	22.5	22.0	22.5	18.7	21.0	16.3	16.2	9.0
10.0	25.5	18.9	17.5	17.7	18.3	15.1	17.6	13.4	13.5	10.0
12.0	16.0	11.2	10.6	11.3	12.4	9.9	12.7	9.0	9.4	12.0
14.0		6.4	6.1	7.1	8.4	6.3	9.2	5.9	6.5	14.0
16.0		3.2	3.0	4.1	5.5	3.7	6.6	3.6	4.3	16.0
18.0				1.9	3.4	1.7	4.6	1.8	2.5	18.0
20.0					1.7		3.0			20.0
22.0							1.7			22.0

▶主ブーム定格総荷重表(アウトリガ張出幅7.25m/全周)

■カウンタウエイト80t

(単位: t)

ブーム長さ 作業半径(m)	15.46	20.92	26.45	32.05	37.73	43.19	49.02	54.32	60.00	ブーム長さ 作業半径(m)
3.0	187.0	174.0	145.0							3.0
4.0	157.0	156.0	145.0	108.0						4.0
5.0	136.0	134.0	135.0	108.0	82.0					5.0
6.0	119.0	117.0	118.0	108.0	82.0	61.0				6.0
7.0	105.0	104.0	104.0	106.0	82.0	60.0	42.0			7.0
8.0	94.0	93.0	93.5	95.0	81.0	59.5	42.0	35.0		8.0
9.0	85.0	83.5	84.5	85.5	77.5	59.0	41.0	35.0	29.0	9.0
10.0	76.0	75.0	75.5	76.5	74.0	58.0	40.0	35.0	29.0	10.0
12.0	62.0	61.0	61.5	62.5	64.0	52.5	37.0	35.0	29.0	12.0
14.0		50.0	51.0	52.0	53.5	47.0	33.5	35.0	29.0	14.0
16.0		42.0	42.5	43.5	45.0	42.0	30.5	34.5	28.5	16.0
18.0		30.5	35.0	36.5	38.5	37.0	28.0	31.5	28.0	18.0
20.0			29.5	30.5	32.5	31.5	26.0	29.0	26.5	20.0
22.0			24.5	26.0	27.5	26.5	24.5	26.5	25.0	22.0
24.0				22.5	24.0	23.0	22.5	23.5	23.5	24.0
26.0				19.3	21.0	19.9	21.0	20.5	21.5	26.0
28.0				16.8	18.2	17.3	19.5	18.0	18.9	28.0
30.0					16.1	15.1	17.6	15.8	16.7	30.0
32.0					14.2	13.3	15.7	14.0	14.8	32.0
34.0						11.7	14.1	12.3	13.2	34.0
36.0						10.3	12.7	10.9	11.7	36.0
38.0						9.0	11.4	9.6	10.5	38.0
40.0							10.3	8.5	9.3	40.0
42.0							9.3	7.5	8.3	42.0
44.0							8.4	6.6	7.4	44.0
46.0								5.8	6.6	46.0
48.0								5.1	5.9	48.0
50.0								4.5	5.2	50.0
52.0									4.6	52.0
54.0									4.0	54.0
56.0									3.5	56.0

■カウンタウエイト50t

(単位: t)

ブーム長さ 作業半径(m)	15.46	20.92	26.45	32.05	37.73	43.19	49.02	54.32	60.00	ブーム長さ 作業半径(m)
3.0	180.0	174.0	145.0							3.0
4.0	151.0	150.0	145.0	108.0						4.0
5.0	130.0	129.0	130.0	108.0	82.0					5.0
6.0	114.0	113.0	113.0	108.0	82.0	61.0				6.0
7.0	99.5	98.0	98.5	97.5	82.0	60.0	42.0			7.0
8.0	86.5	85.0	85.0	81.0	78.0	59.5	42.0	35.0		8.0
9.0	75.5	74.0	71.5	69.0	67.0	59.0	41.0	35.0	29.0	9.0
10.0	66.0	64.5	61.5	60.0	58.5	54.5	40.0	35.0	29.0	10.0
12.0	48.5	47.0	47.0	46.5	46.0	43.0	37.0	35.0	29.0	12.0
14.0		35.0	36.0	37.0	37.5	34.5	33.5	33.0	29.0	14.0
16.0		27.5	28.0	29.5	31.0	28.5	30.5	27.5	27.5	16.0
18.0		21.5	22.5	24.0	25.5	24.0	26.0	23.0	23.5	18.0
20.0			18.1	19.5	21.0	20.0	22.5	19.6	20.0	20.0
22.0			14.7	16.1	17.7	16.8	19.5	16.7	17.2	22.0
24.0				13.4	14.9	14.0	16.6	14.4	14.9	24.0
26.0				11.1	12.6	11.7	14.3	12.4	13.0	26.0
28.0				9.3	10.7	9.8	12.4	10.5	11.3	28.0
30.0					9.1	8.2	10.7	8.9	9.8	30.0
32.0					7.8	6.8	9.3	7.5	8.4	32.0
34.0						5.6	8.1	6.3	7.2	34.0
36.0						4.6	7.0	5.3	6.1	36.0
38.0						3.7	6.1	4.3	5.2	38.0
40.0							5.2	3.5	4.3	40.0
42.0							4.5	2.8	3.6	42.0
44.0							3.9	2.1	2.9	44.0
46.0								1.5	2.3	46.0
48.0									1.7	48.0
50.0									1.3	50.0

■ カウンタウエイト36t

(単位: t)

ブーム長さ 作業半径(m)	15.46	20.92	26.45	32.05	37.73	43.19	49.02	54.32	60.00	ブーム長さ 作業半径(m)
3.0	176.0	174.0	145.0							3.0
4.0	149.0	147.0	145.0	108.0						4.0
5.0	128.0	127.0	127.0	108.0	82.0					5.0
6.0	110.0	109.0	105.0	97.5	82.0	61.0				6.0
7.0	94.0	90.0	83.0	78.5	75.0	60.0	42.0			7.0
8.0	79.5	72.5	68.0	65.0	63.0	57.5	42.0	35.0		8.0
9.0	67.0	60.0	57.0	55.0	54.0	49.5	41.0	35.0	29.0	9.0
10.0	54.5	51.0	48.5	47.5	46.5	43.0	40.0	35.0	29.0	10.0
12.0	38.5	36.5	36.5	36.0	36.5	33.5	35.0	31.5	29.0	12.0
14.0		27.0	27.5	28.5	29.0	26.5	28.5	25.0	25.5	14.0
16.0		20.5	21.0	22.5	23.5	21.5	24.0	20.5	21.0	16.0
18.0		15.6	16.3	17.8	19.5	17.6	20.0	17.0	17.5	18.0
20.0			12.7	14.2	15.8	14.5	16.9	14.2	14.7	20.0
22.0			10.0	11.3	12.9	11.9	14.4	11.8	12.4	22.0
24.0				9.1	10.6	9.7	12.3	9.8	10.5	24.0
26.0				7.2	8.7	7.8	10.4	8.1	8.8	26.0
28.0				5.7	7.1	6.2	8.8	6.7	7.4	28.0
30.0					5.8	4.9	7.4	5.5	6.2	30.0
32.0					4.7	3.7	6.2	4.4	5.1	32.0
34.0						2.8	5.2	3.4	4.2	34.0
36.0						1.9	4.3	2.6	3.3	36.0
38.0							3.5	1.8	2.6	38.0
40.0							2.8		1.9	40.0
42.0							2.2		1.3	42.0
44.0							1.7			44.0

■ カウンタウエイト22t

(単位: t)

ブーム長さ 作業半径(m)	15.46	20.92	26.45	32.05	37.73	43.19	49.02	54.32	60.00	ブーム長さ 作業半径(m)
3.0	173.0	172.0	145.0							3.0
4.0	146.0	145.0	145.0	108.0						4.0
5.0	124.0	123.0	108.0	98.0	82.0					5.0
6.0	104.0	89.0	80.5	75.0	71.0	61.0				6.0
7.0	79.5	68.0	63.0	60.0	57.5	52.0	42.0			7.0
8.0	63.0	54.5	51.0	49.0	48.0	43.5	42.0	35.0		8.0
9.0	50.5	44.5	42.0	41.0	40.5	37.0	38.5	33.5	29.0	9.0
10.0	41.0	37.0	35.5	35.0	35.0	31.5	33.5	29.5	29.0	10.0
12.0	28.0	26.0	25.5	26.0	26.5	24.0	26.0	22.5	22.5	12.0
14.0		18.5	19.2	19.8	20.5	18.5	21.0	17.7	18.0	14.0
16.0		13.3	14.1	15.3	16.4	14.5	17.0	14.0	14.5	16.0
18.0		9.6	10.3	11.8	13.1	11.3	13.9	11.1	11.7	18.0
20.0			7.5	8.9	10.5	8.8	11.5	8.8	9.4	20.0
22.0			5.3	6.6	8.2	6.8	9.5	6.9	7.6	22.0
24.0				4.8	6.3	5.2	7.8	5.3	6.0	24.0
26.0				3.4	4.8	3.8	6.4	4.0	4.7	26.0
28.0				2.1	3.6	2.6	5.2	2.8	3.6	28.0
30.0					2.5	1.5	4.1	1.8	2.6	30.0
32.0					1.6		3.2		1.8	32.0
34.0							2.3			34.0
36.0							1.6			36.0

▶主ブーム定格総荷重表(アウトリガ張出幅7.25m/全周)

▶カウンタウエイト8t

(単位:t)

ブーム長さ 作業半径(m)	15.46	20.92	26.45	32.05	37.73	43.19	49.02	54.32	60.00	ブーム長さ 作業半径(m)
3.0	170.0	168.0	145.0							3.0
4.0	143.0	136.0	113.0	98.5						4.0
5.0	107.0	86.5	76.0	69.0	64.5					5.0
6.0	73.5	61.0	55.5	52.0	50.0	44.0				6.0
7.0	55.0	46.0	42.5	41.0	40.0	35.5	36.5			7.0
8.0	42.5	35.5	33.5	33.0	32.5	29.0	30.5	26.0		8.0
9.0	33.5	28.5	27.0	27.0	27.0	24.0	26.0	22.0	22.0	9.0
10.0	27.0	23.0	22.0	22.5	23.0	20.0	22.5	18.6	18.7	10.0
12.0	17.4	15.4	14.9	15.6	16.6	14.4	16.9	13.6	14.0	12.0
14.0		9.9	10.1	11.0	12.2	10.3	13.0	9.9	10.5	14.0
16.0		6.0	6.7	7.7	9.0	7.3	10.0	7.2	7.8	16.0
18.0		3.1	3.9	5.2	6.5	5.0	7.7	5.0	5.8	18.0
20.0			1.7	3.2	4.6	3.1	5.9	3.3	4.1	20.0
22.0				1.6	3.0	1.6	4.4	1.9	2.7	22.0
24.0					1.7		3.1		1.5	24.0
26.0							2.1			26.0

▶カウンタウエイト0t

(単位:t)

ブーム長さ 作業半径(m)	15.46	20.92	26.45	32.05	37.73	ブーム長さ 作業半径(m)
3.0	168.0	150.0	110.0			3.0
4.0	114.0	83.0	68.0	59.0		4.0
5.0	71.5	55.0	47.0	43.0	40.0	5.0
6.0	50.0	39.0	34.5	32.5	31.0	6.0
7.0	37.0	29.0	26.5	25.5	25.0	7.0
8.0	28.5	22.0	20.5	20.0	20.5	8.0
9.0	22.5	17.1	15.9	16.1	16.6	9.0
10.0	18.1	13.3	12.5	12.9	13.7	10.0
12.0	11.2	7.8	7.4	8.3	9.3	12.0
14.0		4.1	4.0	5.0	6.2	14.0
16.0		1.5	1.5	2.6	3.9	16.0
18.0					2.1	18.0



▶主ブーム定格総荷重表(アウトリガ張出幅6.00m/全周)

▶カウンタウエイト50t

(単位:t)

ブーム長さ 作業半径(m)	15.46	20.92	26.45	32.05	37.73	43.19	49.02	54.32	60.00	ブーム長さ 作業半径(m)
3.0	173.0	171.0	145.0							3.0
4.0	144.0	143.0	143.0	108.0						4.0
5.0	123.0	121.0	122.0	108.0	82.0					5.0
6.0	107.0	105.0	98.5	92.5	82.0	61.0				6.0
7.0	94.0	86.0	80.0	76.0	73.0	60.0	42.0			7.0
8.0	80.0	71.0	66.5	64.0	62.0	57.5	42.0	35.0		8.0
9.0	64.5	59.5	56.5	55.0	54.0	49.5	41.0	35.0	29.0	9.0
10.0	53.5	51.0	48.5	47.5	47.0	43.5	40.0	35.0	29.0	10.0
12.0	38.5	37.0	37.0	37.0	37.0	34.5	36.0	32.5	29.0	12.0
14.0		28.0	28.5	29.5	30.0	27.5	29.5	26.5	26.5	14.0
16.0		21.5	22.0	23.5	25.0	22.5	25.0	22.0	22.0	16.0
18.0		16.8	17.5	18.9	20.5	18.8	21.0	18.2	18.6	18.0
20.0			13.9	15.3	16.9	15.7	18.1	15.3	15.8	20.0
22.0			11.1	12.4	13.9	13.1	15.5	12.9	13.5	22.0
24.0				10.1	11.6	10.7	13.3	10.9	11.5	24.0
26.0				8.2	9.7	8.8	11.3	9.2	9.8	26.0
28.0				6.7	8.1	7.2	9.7	7.7	8.4	28.0
30.0					6.7	5.8	8.3	6.5	7.1	30.0
32.0					5.5	4.6	7.0	5.3	6.0	32.0
34.0						3.6	6.0	4.3	5.1	34.0
36.0						2.7	5.1	3.3	4.2	36.0
38.0						2.0	4.3	2.5	3.4	38.0
40.0							3.5	1.8	2.6	40.0
42.0							2.9		2.0	42.0
44.0							2.4		1.4	44.0

▶カウンタウエイト36t

(単位:t)

ブーム長さ 作業半径(m)	15.46	20.92	26.45	32.05	37.73	43.19	49.02	54.32	60.00	ブーム長さ 作業半径(m)
3.0	168.0	167.0	145.0							3.0
4.0	140.0	139.0	139.0	108.0						4.0
5.0	119.0	113.0	101.0	93.5	82.0					5.0
6.0	99.0	85.5	78.5	74.0	70.5	61.0				6.0
7.0	77.5	68.0	63.0	60.5	58.5	53.0	42.0			7.0
8.0	63.5	55.5	52.0	50.5	49.5	45.0	42.0	35.0		8.0
9.0	51.0	46.5	44.0	43.0	42.5	39.0	40.0	35.0	29.0	9.0
10.0	42.0	39.0	37.5	37.0	37.0	34.0	35.5	31.5	29.0	10.0
12.0	30.0	28.0	28.0	28.0	28.5	26.0	28.0	24.5	24.5	12.0
14.0		20.5	21.5	22.0	22.5	20.5	23.0	19.7	19.9	14.0
16.0		15.2	16.0	17.4	18.3	16.5	18.8	15.9	16.3	16.0
18.0		11.4	12.1	13.6	14.9	13.2	15.7	12.9	13.4	18.0
20.0			9.2	10.6	12.1	10.6	13.1	10.5	11.1	20.0
22.0			6.9	8.2	9.7	8.5	11.0	8.5	9.2	22.0
24.0				6.3	7.8	6.7	9.3	6.9	7.5	24.0
26.0				4.7	6.2	5.3	7.8	5.4	6.1	26.0
28.0				3.5	4.8	3.9	6.4	4.2	4.9	28.0
30.0					3.7	2.8	5.3	3.2	3.9	30.0
32.0					2.8	1.8	4.3	2.2	3.0	32.0
34.0							3.4	1.4	2.2	34.0
36.0							2.6		1.4	36.0
38.0							2.0			38.0
40.0							1.4			40.0

▶主ブーム定格総荷重表(アウトリガ張出幅6.00m/全周)

▶カウンタウエイト22t

(単位:t)

ブーム長さ (m) 作業半径(m)	15.46	20.92	26.45	32.05	37.73	43.19	49.02	54.32	60.00	ブーム長さ (m) 作業半径(m)
3.0	164.0	162.0	145.0							3.0
4.0	136.0	123.0	107.0	95.5						4.0
5.0	102.0	85.5	77.0	71.0	67.0					5.0
6.0	75.0	64.0	59.0	55.5	53.5	48.0				6.0
7.0	58.5	50.0	46.5	45.0	44.0	39.5	40.5			7.0
8.0	47.0	40.5	38.0	37.0	36.5	33.0	34.5	30.0		8.0
9.0	38.0	33.0	31.5	31.0	31.0	28.0	30.0	26.0	25.5	9.0
10.0	30.5	27.5	26.5	26.5	26.5	24.0	26.0	22.5	22.5	10.0
12.0	21.0	19.3	18.8	19.4	20.0	17.9	20.0	17.0	17.2	12.0
14.0		13.2	13.7	14.5	15.5	13.6	16.0	13.0	13.5	14.0
16.0		9.1	9.9	10.8	12.0	10.3	12.8	10.0	10.6	16.0
18.0		6.1	6.8	8.1	9.3	7.7	10.3	7.7	8.3	18.0
20.0			4.5	5.9	7.1	5.6	8.3	5.7	6.4	20.0
22.0			2.5	4.0	5.4	4.0	6.6	4.1	4.9	22.0
24.0				2.4	3.9	2.6	5.2	2.8	3.6	24.0
26.0					2.7	1.4	4.0	1.7	2.5	26.0
28.0					1.5		3.0		1.5	28.0
30.0							2.1			30.0
32.0							1.4			32.0

▶カウンタウエイト8t

(単位:t)

ブーム長さ (m) 作業半径(m)	15.46	20.92	26.45	32.05	37.73	ブーム長さ (m) 作業半径(m)
3.0	159.0	145.0	116.0			3.0
4.0	107.0	85.0	73.5	66.5		4.0
5.0	70.5	58.0	52.0	48.5	46.0	5.0
6.0	51.0	42.0	38.5	37.0	36.0	6.0
7.0	38.5	32.0	30.0	29.0	29.0	7.0
8.0	30.0	25.0	23.5	23.5	23.5	8.0
9.0	24.0	19.5	18.6	19.0	19.6	9.0
10.0	18.9	15.4	14.9	15.5	16.4	10.0
12.0	11.8	9.7	9.5	10.4	11.5	12.0
14.0		5.4	5.7	6.8	8.0	14.0
16.0		2.2	3.0	4.1	5.5	16.0
18.0				2.1	3.5	18.0
20.0					1.9	20.0

▶カウンタウエイト0t

(単位:t)

ブーム長さ (m) 作業半径(m)	15.46	20.92	26.45	ブーム長さ (m) 作業半径(m)
3.0	120.0	83.5	66.5	3.0
4.0	69.0	52.0	44.0	4.0
5.0	46.0	35.5	31.0	5.0
6.0	33.0	25.5	22.5	6.0
7.0	24.5	18.6	17.0	7.0
8.0	18.8	13.8	12.7	8.0
9.0	14.5	10.1	9.5	9.0
10.0	11.3	7.3	6.9	10.0
12.0	5.9	3.2	3.1	12.0
14.0		1.7/13.0m	1.7/13.0m	14.0

▶主ブーム定格総荷重表(アウトリガ張出幅5.00m/全周)

▶カウンタウエイト36t

(単位:t)

ブーム長さ 作業半径(m)	15.46	20.92	26.45	32.05	37.73	43.19	49.02	54.32	60.00	ブーム長さ 作業半径(m)
3.0	159.0	146.0	121.0							3.0
4.0	124.0	101.0	88.0	79.5						4.0
5.0	91.0	76.0	68.0	62.5	58.5					5.0
6.0	70.5	60.0	54.5	51.0	48.5	43.5				6.0
7.0	57.0	48.5	45.0	42.5	41.0	37.0	37.5			7.0
8.0	47.0	40.0	37.5	36.0	35.5	31.5	33.0	28.5		8.0
9.0	40.0	34.0	31.5	31.0	30.5	27.5	29.0	25.0	24.5	9.0
10.0	33.5	28.5	27.0	27.0	27.0	24.0	25.5	22.0	21.5	10.0
12.0	23.5	21.0	20.0	20.5	21.0	18.5	20.5	17.2	17.3	12.0
14.0		15.4	15.3	15.7	16.5	14.4	16.6	13.6	13.9	14.0
16.0		10.8	11.6	12.2	13.1	11.3	13.6	10.8	11.2	16.0
18.0		7.5	8.3	9.5	10.5	8.8	11.2	8.5	9.0	18.0
20.0			5.7	7.3	8.4	6.8	9.2	6.7	7.2	20.0
22.0			3.6	5.1	6.6	5.1	7.6	5.1	5.7	22.0
24.0				3.4	5.1	3.7	6.2	3.8	4.5	24.0
26.0				2.0	3.6	2.5	5.0	2.7	3.4	26.0
28.0					2.4	1.4	4.0	1.7	2.4	28.0
30.0						1.4		3.1	1.6	30.0
32.0								2.2		32.0
34.0								1.4		34.0

▶カウンタウエイト22t

(単位:t)

ブーム長さ 作業半径(m)	15.46	20.92	26.45	32.05	37.73	43.19	49.02	54.32	60.00	ブーム長さ 作業半径(m)
3.0	145.0	110.0	91.5							3.0
4.0	94.0	76.0	66.0	59.5						4.0
5.0	68.0	56.0	50.0	46.5	43.5					5.0
6.0	52.0	43.5	39.5	37.0	36.0	31.5				6.0
7.0	41.5	34.5	31.5	30.5	30.0	26.0	27.5			7.0
8.0	34.0	28.0	26.0	25.5	25.0	22.0	23.5	19.7		8.0
9.0	27.5	23.0	21.5	21.5	21.5	18.7	20.5	16.9	16.8	9.0
10.0	22.0	18.9	17.8	18.0	18.4	16.0	18.0	14.6	14.6	10.0
12.0	14.4	12.5	12.4	13.0	13.7	11.7	13.9	10.8	11.1	12.0
14.0		7.7	8.6	9.3	10.3	8.5	10.8	8.0	8.5	14.0
16.0		4.3	5.1	6.6	7.7	6.0	8.5	5.8	6.3	16.0
18.0		1.8	2.5	4.2	5.6	4.1	6.6	4.0	4.6	18.0
20.0				2.2	3.9	2.5	5.0	2.6	3.2	20.0
22.0					2.3		3.7	1.3	2.0	22.0
24.0							2.6			24.0
26.0							1.7			26.0

▶カウンタウエイト8t

(単位:t)

ブーム長さ 作業半径(m)	15.46	20.92	26.45	32.05	37.73	ブーム長さ 作業半径(m)
3.0	100.0	74.5	61.5			3.0
4.0	63.5	49.5	43.0	39.0		4.0
5.0	45.0	35.5	31.5	29.5	28.5	5.0
6.0	33.5	26.5	24.0	23.0	22.5	6.0
7.0	25.5	20.0	18.3	18.1	18.2	7.0
8.0	18.6	15.3	14.2	14.4	14.8	8.0
9.0	13.7	11.6	11.0	11.4	12.1	9.0
10.0	10.0	8.0	8.4	9.0	9.9	10.0
12.0	4.9	3.1	4.1	5.4	6.5	12.0
14.0		1.3/13.0m	2.2/13.0m	2.5	4.0	14.0
16.0				1.2/15.0m	2.0	16.0

▶カウンタウエイト0t

(単位:t)

ブーム長さ 作業半径(m)	15.46	20.92	26.45	ブーム長さ 作業半径(m)
3.0	74.5	54.0	44.0	3.0
4.0	46.0	34.5	29.5	4.0
5.0	31.5	23.5	21.0	5.0
6.0	22.5	16.6	15.0	6.0
7.0	14.6	11.7	10.7	7.0
8.0	9.5	7.3	7.5	8.0
9.0	5.9	3.8	4.9	9.0
10.0	3.2	1.2	2.3	10.0

▶主ブーム定格総荷重表(アウトリガ張出幅2.68m/全周)

▶カウンタウエイト0t

(単位:t)

ブーム長さ 作業半径(m)	15.46	ブーム長さ 作業半径(m)
3.0	18.8	3.0
4.0	12.4	4.0
5.0	8.0	5.0
6.0	4.9	6.0
7.0	2.3	7.0

▶主ブーム定格総荷重表(アウトリガ張出幅7.25 m/前方± 40°)

▶カウンタウエイト50t

(単位:t)

ブーム長さ 作業半径(m)	15.46	20.92	26.45	32.05	37.73	43.19	49.02	54.32	60.00	ブーム長さ 作業半径(m)
3.0	189.0	174.0	145.0							3.0
4.0	158.0	157.0	145.0	108.0						4.0
5.0	136.0	134.0	135.0	108.0	82.0					5.0
6.0	116.0	115.0	116.0	108.0	82.0	61.0				6.0
7.0	99.5	98.0	98.5	100.0	82.0	60.0	42.0			7.0
8.0	86.5	85.0	85.5	87.0	81.0	59.5	42.0	35.0		8.0
9.0	75.5	74.0	74.5	76.0	77.5	59.0	41.0	35.0	29.0	9.0
10.0	66.0	64.5	65.0	66.5	68.0	58.0	40.0	35.0	29.0	10.0
12.0	52.0	50.5	51.0	52.5	54.0	52.5	37.0	35.0	29.0	12.0
14.0		39.0	40.0	42.0	44.0	43.0	33.5	35.0	29.0	14.0
16.0		30.5	31.5	33.5	35.5	34.5	30.5	34.5	28.5	16.0
18.0		24.5	25.5	27.0	29.0	28.0	28.0	29.0	28.0	18.0
20.0			20.5	22.0	24.0	23.0	26.0	24.0	25.0	20.0
22.0			16.8	18.4	20.0	19.2	22.5	20.0	21.0	22.0
24.0				15.4	17.1	16.1	19.1	17.0	18.0	24.0
26.0				12.9	14.5	13.5	16.5	14.4	15.4	26.0
28.0				10.8	12.4	11.3	14.3	12.2	13.2	28.0
30.0					10.6	9.5	12.4	10.4	11.4	30.0
32.0					9.1	8.0	10.8	8.8	9.8	32.0
34.0						6.6	9.4	7.4	8.4	34.0
36.0						5.4	8.2	6.2	7.2	36.0
38.0						4.4	7.1	5.1	6.1	38.0
40.0							6.2	4.2	5.1	40.0
42.0							5.3	3.3	4.3	42.0
44.0							4.6	2.6	3.5	44.0
46.0								1.9	2.8	46.0
48.0								1.3	2.1	48.0
50.0									1.6	50.0

▶主ブーム定格総荷重表(アウトリガ張出幅7.25 m/後方± 40°)

▶カウンタウエイト50t

(単位:t)

ブーム長さ 作業半径(m)	15.46	20.92	26.45	32.05	37.73	43.19	49.02	54.32	60.00	ブーム長さ 作業半径(m)
3.0	182.0	174.0	145.0							3.0
4.0	154.0	152.0	145.0	108.0						4.0
5.0	133.0	131.0	132.0	108.0	82.0					5.0
6.0	116.0	115.0	115.0	108.0	82.0	61.0				6.0
7.0	99.5	98.0	98.5	100.0	82.0	60.0	42.0			7.0
8.0	86.5	85.0	85.5	87.0	81.0	59.5	42.0	35.0		8.0
9.0	75.5	74.0	74.5	76.0	76.5	59.0	41.0	35.0	29.0	9.0
10.0	66.0	64.5	65.0	66.5	67.0	58.0	40.0	35.0	29.0	10.0
12.0	52.0	50.5	51.0	52.5	53.0	49.5	37.0	35.0	29.0	12.0
14.0		40.5	41.5	42.5	43.5	40.5	33.5	35.0	29.0	14.0
16.0		32.5	33.0	34.5	36.0	33.5	30.5	32.0	28.5	16.0
18.0		26.0	26.5	28.0	30.0	28.5	28.0	27.5	27.5	18.0
20.0			22.0	23.5	25.0	24.0	26.0	23.5	24.0	20.0
22.0			18.1	19.5	21.0	20.0	23.0	20.5	21.0	22.0
24.0				16.4	17.9	17.0	19.7	17.7	18.2	24.0
26.0				13.9	15.4	14.5	17.1	15.2	16.0	26.0
28.0				11.9	13.3	12.4	14.9	13.1	14.0	28.0
30.0					11.5	10.6	13.1	11.3	12.2	30.0
32.0					10.0	9.0	11.5	9.7	10.6	32.0
34.0						7.7	10.1	8.4	9.2	34.0
36.0						6.6	8.9	7.2	8.0	36.0
38.0						5.6	7.9	6.2	7.0	38.0
40.0							7.0	5.2	6.0	40.0
42.0							6.2	4.4	5.2	42.0
44.0							5.4	3.7	4.5	44.0
46.0								3.0	3.8	46.0
48.0								2.4	3.2	48.0
50.0								1.9	2.6	50.0
52.0									2.1	52.0
54.0									1.7	54.0
56.0									1.2	56.0

▶主ブーム定格総荷重表(ブーム伸長時：アウトリガ張出幅8.50 m/全周)

▶カウンタウエイト100t

(単位：t)

ブーム長さ 作業半径(m)	15.46～21.14	21.14～26.82	26.82～32.43	32.43～38.03	38.03～43.56	43.56～49.09	49.09～54.55	54.55～60.00	ブーム長さ 作業半径(m)
3.0	54.5								3.0
4.0	53.5	21.5							4.0
5.0	52.5	19.8	44.5						5.0
6.0	52.0	18.5	43.0	13.9					6.0
7.0	51.0	17.3	42.0	12.8	36.5				7.0
8.0	50.5	16.3	40.5	11.8	35.0				8.0
9.0	50.5	15.4	39.5	10.9	33.5	8.6	28.0		9.0
10.0	50.5	14.6	38.5	10.3	32.5	7.9	27.0	9.9	10.0
12.0	50.5	13.2	36.5	9.3	30.5	6.9	25.0	8.4	12.0
14.0	50.0	12.1	35.0	8.4	28.5	6.0	23.0	7.2	14.0
16.0	45.5	11.3	31.0	7.6	27.0	5.2	21.5	6.2	16.0
18.0	35.0	10.6	28.0	6.9	25.5	4.5	20.5	5.3	18.0
20.0		10.2	26.0	6.3	24.0	3.9	19.1	4.5	20.0
22.0		9.8	23.5	5.8	22.5	3.4	18.0	3.9	22.0
24.0			21.5	5.4	20.5	3.0	17.0	3.2	24.0
26.0			20.0	5.0	19.1	2.6	16.2	2.7	26.0
28.0			18.8	4.7	17.7	2.2	15.4	2.2	28.0
30.0				4.4	16.7	1.9	14.7	1.8	30.0
32.0				4.1	15.7	1.6	14.1	1.4	32.0
34.0				4.0	14.9	1.3	13.5		34.0
36.0					14.0		13.1		36.0
38.0					13.4		12.7		38.0
40.0							12.3		40.0
42.0							12.0		42.0
44.0							11.8		44.0
46.0							11.1		46.0
48.0							10.2		48.0
50.0							9.0		50.0

▶主ブーム定格総荷重表(ブーム縮小時：アウトリガ張出幅8.50 m/全周)

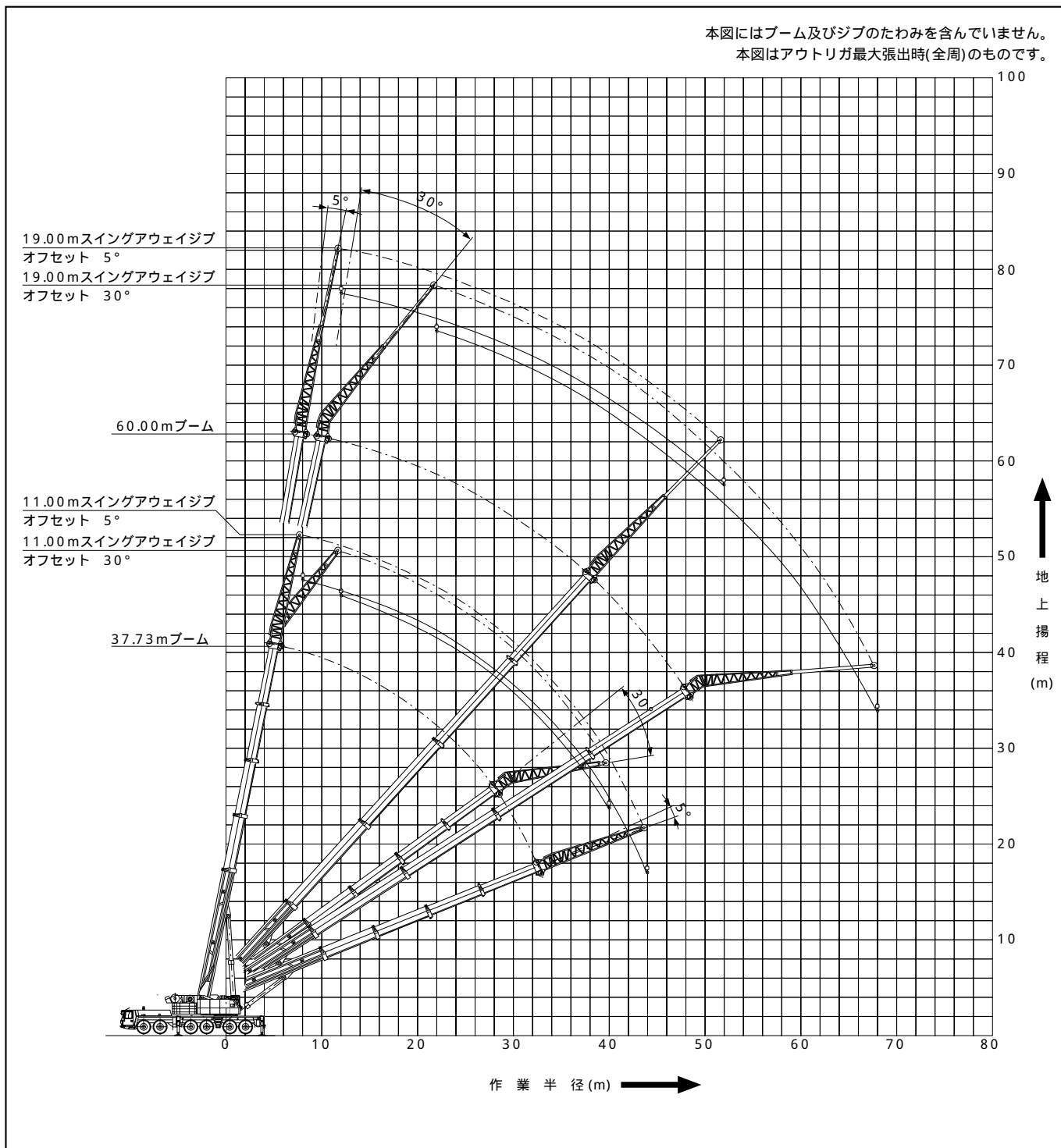
▶カウンタウエイト100t

(単位：t)

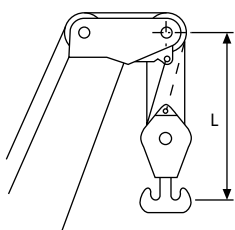
ブーム長さ 作業半径(m)	15.46～21.14	21.14～26.82	26.82～32.43	32.43～38.03	38.03～43.56	43.56～49.09	49.09～54.55	54.55～60.00	ブーム長さ 作業半径(m)
3.0	56.0								3.0
4.0	56.0	46.0							4.0
5.0	56.0	46.0	52.0						5.0
6.0	56.0	46.0	52.0	33.0					6.0
7.0	56.0	36.0	52.0	24.5	46.5				7.0
8.0	56.0	27.5	52.0	19.4	44.5				8.0
9.0	56.0	22.0	48.5	15.7	42.0	14.7	33.0		9.0
10.0	56.0	18.4	45.0	13.0	40.0	11.9	33.0	12.5	10.0
12.0	55.5	13.5	39.0	9.4	35.5	8.2	33.0	8.2	12.0
14.0	50.0	10.4	35.0	7.0	32.0	5.8	33.0	5.3	14.0
16.0	45.5	8.2	31.0	5.4	29.0	4.0	30.5	3.3	16.0
18.0	35.0	6.6	28.0	4.1	26.5	2.7	28.0	1.8	18.0
20.0		5.4	26.0	3.1	24.0	1.8	26.0		20.0
22.0		4.4	23.5	2.3	22.5		24.0		22.0
24.0			21.5	1.7	20.5		22.0		24.0
26.0			20.0	1.2	19.1		20.5		26.0
28.0			15.2		17.7		19.1		28.0
30.0					16.2		17.9		30.0
32.0					13.3		14.9		32.0
34.0					10.9		12.4		34.0
36.0					8.7		10.3		36.0
38.0					6.8		8.4		38.0
40.0							6.9		40.0
42.0							5.4		42.0
44.0							4.3		44.0
46.0							3.1		46.0
48.0							1.9		48.0

# スイングアウェイジブ

## ▶ 作動範囲図

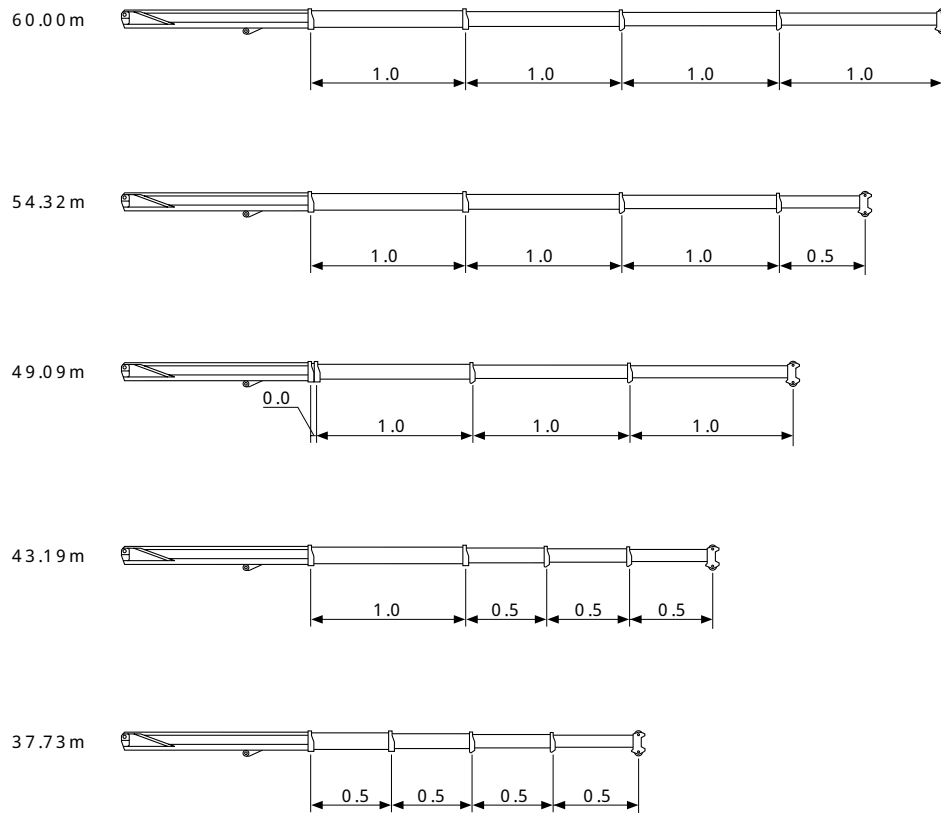


## ▶ フック巻上限界



使用フック	L(m)
35tフック	3.20
12tボールフック	2.45

## ▶ ブーム長さ と伸縮状態



ブーム長さ	37.73 m	43.19 m	49.09 m	54.32 m	60.00 m
伸縮部 I	0.5	1.0	0.0	1.0	1.0
伸縮部 II	0.5	0.5	1.0	1.0	1.0
伸縮部 III	0.5	0.5	1.0	1.0	1.0
伸縮部 IV	0.5	0.5	1.0	0.5	1.0

## ▶ カウンタウエイトとアウトリガ張出幅の組合わせ

カウンタウエイト	100t	80t	50t	36t	22t	8t	0t
アウトリガ張出幅 8.50 m	● (23ページ)	● (24ページ)	● (25ページ)	● (25ページ)	● (26ページ)	● (26ページ)	—
7.25 m	—	● (27ページ)	● (28ページ)	● (28ページ)	● (29ページ)	—	—
6.00 m	—	—	● (30ページ)	● (30ページ)	● (31ページ)	—	—
5.00 m	—	—	—	—	—	—	—
2.68 m	—	—	—	—	—	—	—

※ ( )内は定格総荷重表の掲載ページを示します。

## ▶ 定格総荷重表

### ■ 注意事項

① 定格総荷重は、水平堅土上においてクレーンを水平に設置した状態で、フック及び玉掛けワイヤ等の質量を含んでいます。フックの種類と質量は、下表のとおりです。

フックの種類	フック質量	フックの種類	フック質量
35tフック	620 kg	12tボールフック	300 kg

② 定格総荷重をつける場合にも風の影響、地盤の状態、作業速度その他安全に有害な状況がある時は、オペレーターは荷重の軽減、作業速度を遅くするなど状況に応じた判断をする責任があります。

③ 定格総荷重において空欄となっている部分では、作業を行うことはできません。

④ 作業半径とは、旋回中心よりつり上げ荷重の重心までの水平距離を意味します。

⑤ 作業半径は、ブームのたわみを含んだ実際の値に基づいていますので、必ず作業半径を基準として作業を行ってください。

⑥ 定格総荷重の性能区分は、上記の「カウンタウエイトとアウトリガ張出幅の組合わせ」に従ってください。ただし、区分によっては最大ブーム長さが制限される場合があります。詳しくは、各定格総荷重表を参照してください。

※ スイングアウェイジブ定格総荷重表中のジブ角度は、ジブオフセット角度を示します。

▶ スイングアウェイジブ定格総荷重表(アウトリガ張出幅8.50m/全周)

■ カウンタウエイト100t

(単位：t)

ブーム長さ(m) ジブ長さ(m) ジブ角度 作業半径(m)	37.73				43.19				49.09				54.32				60.00				ブーム長さ(m) ジブ長さ(m) ジブ角度 作業半径(m)		
	11.00		19.00		11.00		19.00		11.00		19.00		11.00		19.00		11.00		19.00				
	5°	30°	5°	30°	5°	30°	5°	30°	5°	30°	5°	30°	5°	30°	5°	30°	5°	30°	5°	30°	5°	30°	
8.0	22.0																						8.0
9.0	22.0		8.3		22.0																		9.0
10.0	22.0		8.3		22.0		8.3		19.4		8.0/11.0m		18.6/11.0m				16.0/11.0m						10.0
12.0	21.5	13.8	7.6		21.0	13.8/13.0m	7.9		18.8		7.9		18.4		7.8		16.0		7.6				12.0
14.0	20.0	13.3	7.1	4.3/15.0m	20.0	13.5	7.3		18.2	13.5	7.4		17.9	13.5/15.0m	7.5		16.0	12.7/15.0m	7.5				14.0
16.0	19.0	12.7	6.6	4.3	19.3	13.0	6.9		17.7	13.0	7.0		17.5	13.2	7.1		15.9	12.6	7.1				16.0
18.0	18.0	12.3	6.2	4.2	18.4	12.6	6.4	4.3	17.2	12.6	6.6	4.3	17.1	12.8	6.7		15.7	12.4	6.8				18.0
20.0	16.9	11.9	5.8	4.1	17.5	12.1	6.1	4.1	16.7	12.2	6.2	4.2	16.6	12.5	6.4	4.2	15.4	12.3	6.4				20.0
22.0	15.9	11.2	5.5	3.9	16.7	11.8	5.8	4.0	16.2	11.9	5.9	4.1	16.2	12.1	6.1	4.1	15.1	12.1	6.2	4.1			22.0
24.0	15.0	10.6	5.2	3.8	15.9	11.5	5.5	3.9	15.7	11.6	5.6	3.9	15.8	11.8	5.8	4.0	14.8	11.9	5.9	4.0			24.0
26.0	14.2	10.3	5.0	3.7	15.1	10.9	5.2	3.8	15.2	11.0	5.4	3.8	15.5	11.5	5.6	3.9	14.6	11.6	5.7	3.9			26.0
28.0	13.5	10.0	4.7	3.6	14.3	10.3	5.0	3.7	14.7	10.4	5.1	3.7	15.0	11.3	5.3	3.8	14.3	11.3	5.4	3.8			28.0
30.0	12.9	9.8	4.5	3.5	13.7	10.1	4.7	3.6	14.1	10.2	4.9	3.7	14.6	10.8	5.1	3.7	14.1	10.8	5.2	3.7			30.0
32.0	12.3	9.6	4.3	3.4	13.1	9.9	4.5	3.5	13.5	10.0	4.7	3.6	14.2	10.2	4.9	3.6	13.8	10.3	5.0	3.7			32.0
34.0	11.8	9.5	4.1	3.4	12.6	9.7	4.4	3.4	12.8	9.8	4.5	3.5	13.7	10.1	4.7	3.6	13.6	10.1	4.8	3.6			34.0
36.0	11.3	9.4	4.0	3.3	12.1	9.6	4.2	3.4	12.2	9.7	4.4	3.4	13.2	9.9	4.6	3.5	13.3	10.0	4.7	3.5			36.0
38.0	10.6	9.3	3.8	3.2	11.6	9.4	4.0	3.3	11.2	9.6	4.2	3.4	12.7	9.7	4.4	3.4	12.8	9.8	4.5	3.5			38.0
40.0	10.0	9.2	3.7	3.2	11.2	9.3	3.9	3.3	10.3	9.4	4.1	3.3	12.3	9.6	4.3	3.4	12.4	9.7	4.4	3.4			40.0
42.0	9.7		3.6	3.1	10.6	9.3	3.8	3.2	9.8	9.3	4.0	3.3	11.5	9.5	4.1	3.3	11.4	9.6	4.3	3.4			42.0
44.0	9.4		3.5	3.1	10.0	9.2	3.7	3.2	9.2	9.2	3.8	3.2	10.7	9.4	4.0	3.3	10.4	9.4	4.1	3.3			44.0
46.0			3.4	3.1	9.7		3.6	3.1	8.8	8.8	3.7	3.2	10.1	9.3	3.9	3.2	9.9	9.4	4.0	3.3			46.0
48.0			3.3	3.1	9.5		3.4	3.1	8.3	8.4	3.6	3.1	9.5	9.2	3.8	3.2	9.3	9.3	3.9	3.2			48.0
50.0			3.2				3.4	3.1	7.9	8.0	3.5	3.1	8.7	9.0	3.7	3.2	8.8	8.9	3.8	3.2			50.0
52.0			3.1				3.3	3.1	7.5		3.4	3.1	7.9	8.3	3.6	3.1	8.3	8.6	3.7	3.2			52.0
54.0			3.1				3.2		7.1		3.4	3.1	7.2	7.5	3.5	3.1	7.6	8.0	3.6	3.1			54.0
56.0							3.1				3.3	3.1	6.5		3.4	3.1	6.9	7.3	3.5	3.1			56.0
58.0											3.2	3.1	5.9		3.3	3.1	6.3	6.6	3.5	3.1			58.0
60.0											3.2				3.3	3.1	5.7		3.4	3.1			60.0
62.0											3.1				3.2	3.1	5.2		3.3	3.1			62.0
64.0											3.1				3.2		4.7		3.3	3.1			64.0
66.0															3.1				3.2	3.1			66.0
68.0															3.1				3.2	3.1			68.0
70.0																			3.1				70.0
72.0																			3.1				72.0
74.0																			3.1				74.0



■ カウンタウエイト80t

(単位：t)

ブーム長さ(m)	37.73				43.19				49.09				54.32				60.00				ブーム長さ(m)
ジブ長さ(m)	11.00		19.00		11.00		19.00		11.00		19.00		11.00		19.00		11.00		19.00		ジブ長さ(m)
ジブ角度 作業半径(m)	5°	30°	5°	30°	5°	30°	5°	30°	5°	30°	5°	30°	5°	30°	5°	30°	5°	30°	5°	30°	ジブ角度 作業半径(m)
8.0	22.0																				8.0
9.0	22.0		8.3		22.0																9.0
10.0	22.0		8.3		22.0		8.3		19.4		8.0/11.0m		18.6/11.0m				16.0/11.0m				10.0
12.0	21.5	13.8	7.6		21.0	13.8/13.0m	7.9		18.8		7.9		18.4		7.8		16.0		7.6		12.0
14.0	20.0	13.3	7.1	4.3/15.0m	20.0	13.5	7.3		18.2	13.5	7.4		17.9	13.5/15.0m	7.5		16.0	12.7/15.0m	7.5		14.0
16.0	19.0	12.7	6.6	4.3	19.3	13.0	6.9		17.7	13.0	7.0		17.5	13.2	7.1		15.9	12.6	7.1		16.0
18.0	18.0	12.3	6.2	4.2	18.4	12.6	6.4	4.3	17.2	12.6	6.6	4.3	17.1	12.8	6.7		15.7	12.4	6.8		18.0
20.0	16.9	11.9	5.8	4.1	17.5	12.1	6.1	4.1	16.7	12.2	6.2	4.2	16.6	12.5	6.4	4.2	15.4	12.3	6.4		20.0
22.0	15.9	11.2	5.5	3.9	16.7	11.8	5.8	4.0	16.2	11.9	5.9	4.1	16.2	12.1	6.1	4.1	15.1	12.1	6.2	4.1	22.0
24.0	15.0	10.6	5.2	3.8	15.9	11.5	5.5	3.9	15.7	11.6	5.6	3.9	15.8	11.8	5.8	4.0	14.8	11.9	5.9	4.0	24.0
26.0	14.2	10.3	5.0	3.7	15.1	10.9	5.2	3.8	15.2	11.0	5.4	3.8	15.5	11.5	5.6	3.9	14.6	11.6	5.7	3.9	26.0
28.0	13.5	10.0	4.7	3.6	14.3	10.3	5.0	3.7	14.7	10.4	5.1	3.7	15.0	11.3	5.3	3.8	14.3	11.3	5.4	3.8	28.0
30.0	12.9	9.8	4.5	3.5	13.7	10.1	4.7	3.6	14.1	10.2	4.9	3.7	14.6	10.8	5.1	3.7	14.1	10.8	5.2	3.7	30.0
32.0	12.3	9.6	4.3	3.4	13.1	9.9	4.5	3.5	13.5	10.0	4.7	3.6	14.2	10.2	4.9	3.6	13.8	10.3	5.0	3.7	32.0
34.0	11.8	9.5	4.1	3.4	12.6	9.7	4.4	3.4	12.8	9.8	4.5	3.5	13.7	10.1	4.7	3.6	13.6	10.1	4.8	3.6	34.0
36.0	11.3	9.4	4.0	3.3	12.1	9.6	4.2	3.4	12.2	9.7	4.4	3.4	13.2	9.9	4.6	3.5	13.3	10.0	4.7	3.5	36.0
38.0	10.6	9.3	3.8	3.2	11.6	9.4	4.0	3.3	11.2	9.6	4.2	3.4	11.8	9.7	4.4	3.4	12.3	9.8	4.5	3.5	38.0
40.0	10.0	9.2	3.7	3.2	10.6	9.3	3.9	3.3	10.3	9.4	4.1	3.3	10.6	9.6	4.3	3.4	11.0	9.7	4.4	3.4	40.0
42.0	9.7		3.6	3.1	9.5	9.3	3.8	3.2	9.8	9.3	4.0	3.3	9.5	9.5	4.1	3.3	9.9	9.6	4.3	3.4	42.0
44.0	9.4		3.5	3.1	8.5	8.9	3.7	3.2	9.2	9.2	3.8	3.2	8.5	9.1	4.0	3.3	8.9	9.4	4.1	3.3	44.0
46.0			3.4	3.1	7.6		3.6	3.1	8.8	8.8	3.7	3.2	7.6	8.1	3.9	3.2	8.0	8.6	4.0	3.3	46.0
48.0			3.3	3.1	6.8		3.4	3.1	8.3	8.4	3.6	3.1	6.8	7.2	3.8	3.2	7.2	7.7	3.9	3.2	48.0
50.0			3.2				3.4	3.1	7.8	8.0	3.5	3.1	6.0	6.4	3.7	3.2	6.4	6.9	3.8	3.2	50.0
52.0			3.1				3.3	3.1	7.2		3.4	3.1	5.3	5.7	3.6	3.1	5.8	6.2	3.7	3.2	52.0
54.0			3.1				3.2		6.5		3.4	3.1	4.7	5.0	3.5	3.1	5.1	5.5	3.6	3.1	54.0
56.0							3.1				3.3	3.1	4.1		3.4	3.1	4.6	4.9	3.5	3.1	56.0
58.0							3.0				3.2	3.1	3.6		3.3	3.1	4.0	4.3	3.5	3.1	58.0
60.0											3.2				3.3	3.1	3.5		3.4	3.1	60.0
62.0											3.1				3.2	3.1	3.1		3.3	3.1	62.0
64.0											3.1				3.2		2.6		3.3	3.1	64.0
66.0															3.1				3.2	3.1	66.0
68.0															2.8				3.1	3.1	68.0
70.0																			2.7		70.0
72.0																			2.4		72.0
74.0																			2.0		74.0



■ カウンタウエイト22t

(単位: t)

ブーム長さ(m)	37.73				43.19				49.09				54.32				60.00				ブーム長さ(m)
ジブ長さ(m)	11.00		19.00		11.00		19.00		11.00		19.00		11.00		19.00		11.00		19.00		ジブ長さ(m)
ジブ角度 作業半径(m)	5°	30°	5°	30°	5°	30°	5°	30°	5°	30°	5°	30°	5°	30°	5°	30°	5°	30°	5°	30°	ジブ角度 作業半径(m)
8.0	22.0																				8.0
9.0	22.0		8.3		22.0																9.0
10.0	22.0		8.3		22.0		8.3		19.4		8.0/11.0m			18.6/11.0m				16.0/11.0m			10.0
12.0	21.5	13.8	7.6		21.0	13.8/13.0m	7.9		18.8		7.9		18.4		7.8		16.0		7.6		12.0
14.0	20.0	13.3	7.1	4.3/15.0m	20.0	13.5	7.3		18.2	13.5	7.4		17.9	13.5/15.0m	7.5		16.0	12.7/15.0m	7.5		14.0
16.0	19.0	12.7	6.6	4.3	19.2	13.0	6.9		17.7	13.0	7.0		17.5	13.2	7.1		15.9	12.6	7.1		16.0
18.0	17.7	12.3	6.2	4.2	15.7	12.6	6.4	4.3	17.2	12.6	6.6	4.3	14.4	12.8	6.7		14.4	12.4	6.8		18.0
20.0	14.8	11.9	5.8	4.1	12.8	12.1	6.1	4.1	14.7	12.2	6.2	4.2	11.8	12.5	6.4	4.2	11.9	12.3	6.4		20.0
22.0	12.4	11.2	5.5	3.9	10.6	11.8	5.8	4.0	12.5	11.9	5.9	4.1	9.7	11.5	6.1	4.1	9.8	11.6	6.2	4.1	22.0
24.0	10.4	10.6	5.2	3.8	8.7	10.3	5.5	3.9	10.6	11.6	5.6	3.9	7.9	9.5	5.8	4.0	8.1	9.7	5.9	4.0	24.0
26.0	8.7	9.9	5.0	3.7	7.0	8.5	5.2	3.8	9.0	10.3	5.4	3.8	6.4	7.9	5.6	3.9	6.6	8.1	5.7	3.9	26.0
28.0	7.1	8.2	4.7	3.6	5.7	7.0	5.0	3.7	7.7	8.8	5.1	3.7	5.1	6.4	5.3	3.8	5.3	6.7	5.4	3.8	28.0
30.0	5.8	6.8	4.5	3.5	4.4	5.6	4.7	3.6	6.5	7.5	4.9	3.7	3.9	5.2	5.1	3.7	4.2	5.4	5.2	3.7	30.0
32.0	4.7	5.5	4.3	3.4	3.4	4.4	4.5	3.5	5.4	6.3	4.7	3.6	2.9	4.0	4.5	3.6	3.2	4.3	4.7	3.7	32.0
34.0	3.7	4.4	4.1	3.4	2.5	3.4	4.3	3.4	4.5	5.3	4.5	3.5	2.0	3.0	3.6	3.6	2.3	3.4	3.8	3.6	34.0
36.0	2.8	3.5	4.0	3.3	1.6	2.5	3.5	3.4	3.7	4.4	4.4	3.4	1.2	2.2	2.9	3.5	1.6	2.5	3.1	3.5	36.0
38.0	2.1	2.6	3.8	3.2		1.6	2.7	3.3	2.9	3.6	4.2	3.4		1.4	2.1	3.4		1.7	2.4	3.5	38.0
40.0	1.4	1.8	3.2	3.2			2.1	3.3	2.2	2.8	3.7	3.3			1.5	3.0			1.7	3.2	40.0
42.0			2.6	3.1			1.5	2.6	1.6	2.2	3.1	3.3					2.3			2.5	42.0
44.0			2.0	2.8				2.0		1.6	2.5	3.2					1.6			1.9	44.0
46.0			1.5	2.1				1.4			2.0	2.8								1.3	46.0
48.0				1.6							1.5	2.3									48.0
50.0												1.8									50.0
52.0												1.3									52.0

■ カウンタウエイト8t

(単位: t)

ブーム長さ(m)	37.73				43.19				49.09				54.32				60.00				ブーム長さ(m)
ジブ長さ(m)	11.00		19.00		11.00		19.00		11.00		19.00		11.00		19.00		11.00		19.00		ジブ長さ(m)
ジブ角度 作業半径(m)	5°	30°	5°	30°	5°	30°	5°	30°	5°	30°	5°	30°	5°	30°	5°	30°	5°	30°	5°	30°	ジブ角度 作業半径(m)
8.0	22.0																				8.0
9.0	22.0		8.3		22.0																9.0
10.0	22.0		8.3		22.0		8.3		19.4		8.0/11.0m			18.6/11.0m				16.0/11.0m			10.0
12.0	21.5	13.8	7.6		19.6	13.8/13.0m	7.9		18.8		7.9		17.4		7.8		16.0		7.6		12.0
14.0	17.1	13.3	7.1	4.3/15.0m	14.7	13.5	7.3		16.7	13.5	7.4		13.0	13.5/15.0m	7.5		13.0	12.7/15.0m	7.5		14.0
16.0	13.2	12.7	6.6	4.3	11.0	13.0	6.9		13.1	13.0	7.0		9.8	12.6	7.1		9.9	12.5	7.1		16.0
18.0	10.3	12.3	6.2	4.2	8.3	10.8	6.4	4.3	10.4	12.5	6.6	4.3	7.3	9.7	6.7		7.5	9.8	6.8		18.0
20.0	8.0	9.9	5.8	4.1	6.1	8.3	6.1	4.1	8.3	10.1	6.2	4.2	5.3	7.4	6.4	4.2	5.5	7.6	6.4		20.0
22.0	6.1	7.8	5.5	3.9	4.3	6.2	5.8	4.0	6.5	8.1	5.9	4.1	3.7	5.6	5.4	4.1	4.0	5.8	5.6	4.1	22.0
24.0	4.6	6.1	5.2	3.8	2.9	4.6	4.9	3.9	5.0	6.5	5.6	3.9	2.3	4.0	4.1	4.0	2.6	4.3	4.2	4.0	24.0
26.0	3.3	4.6	5.0	3.7	1.7	3.2	3.7	3.8	3.8	5.1	5.4	3.8		2.7	3.0	3.9	1.5	3.0	3.1	3.9	26.0
28.0	2.2	3.4	4.1	3.6		2.0	2.7	3.7	2.8	3.9	4.3	3.7		1.6	2.0	3.8		1.9	2.2	3.8	28.0
30.0	1.3	2.3	3.2	3.5			1.8	3.6	1.9	2.9	3.4	3.7				3.3			1.3	3.5	30.0
32.0		1.4	2.4	3.4				2.9		2.0	2.6	3.6				2.4				2.6	32.0
34.0			1.7	3.2				2.0		1.3	1.9	3.5				1.6				1.8	34.0
36.0				2.4				1.2			1.3	2.7									36.0
38.0				1.7								2.1									38.0
40.0												1.5									40.0

▶ スイングアウェイジブ定格総荷重表(アウトリガ張出幅7.25 m/全周)

■ カウンタウエイト80t

(単位: t)

ブーム長さ(m)	37.73				43.19				49.09				54.32				60.00				ブーム長さ(m)	
ジブ長さ(m)	11.00		19.00		11.00		19.00		11.00		19.00		11.00		19.00		11.00		19.00		ジブ長さ(m)	
ジブ角度 作業半径(m)	5°	30°	5°	30°	5°	30°	5°	30°	5°	30°	5°	30°	5°	30°	5°	30°	5°	30°	5°	30°	ジブ角度 作業半径(m)	
8.0	22.0																				8.0	
9.0	22.0		8.3		22.0																9.0	
10.0	22.0		8.3		22.0		8.3		19.4		8.0/11.0m		18.6/11.0m				16.0/11.0m				10.0	
12.0	21.5	13.8	7.6		21.0	13.8/13.0m	7.9		18.8		7.9		18.4		7.8		16.0		7.6		12.0	
14.0	20.0	13.3	7.1	4.3/15.0m	20.0	13.5	7.3		18.2	13.5	7.4		17.9	13.5/15.0m	7.5		16.0	12.7/15.0m	7.5		14.0	
16.0	19.0	12.7	6.6	4.3	19.3	13.0	6.9		17.7	13.0	7.0		17.5	13.2	7.1		15.9	12.6	7.1		16.0	
18.0	18.0	12.3	6.2	4.2	18.4	12.6	6.4	4.3	17.2	12.6	6.6	4.3	17.1	12.8	6.7		15.7	12.4	6.8		18.0	
20.0	16.9	11.9	5.8	4.1	17.5	12.1	6.1	4.1	16.7	12.2	6.2	4.2	16.6	12.5	6.4	4.2	15.4	12.3	6.4		20.0	
22.0	15.9	11.2	5.5	3.9	16.7	11.8	5.8	4.0	16.2	11.9	5.9	4.1	16.2	12.1	6.1	4.1	15.1	12.1	6.2	4.1	22.0	
24.0	15.0	10.6	5.2	3.8	15.9	11.5	5.5	3.9	15.7	11.6	5.6	3.9	15.8	11.8	5.8	4.0	14.8	11.9	5.9	4.0	24.0	
26.0	14.2	10.3	5.0	3.7	15.1	10.9	5.2	3.8	15.2	11.0	5.4	3.8	15.5	11.5	5.6	3.9	14.6	11.6	5.7	3.9	26.0	
28.0	13.5	10.0	4.7	3.6	14.3	10.3	5.0	3.7	14.7	10.4	5.1	3.7	15.0	11.3	5.3	3.8	14.3	11.3	5.4	3.8	28.0	
30.0	12.9	9.8	4.5	3.5	13.7	10.1	4.7	3.6	14.1	10.2	4.9	3.7	14.6	10.8	5.1	3.7	14.1	10.8	5.2	3.7	30.0	
32.0	12.3	9.6	4.3	3.4	13.1	9.9	4.5	3.5	13.5	10.0	4.7	3.6	14.2	10.2	4.9	3.6	13.8	10.3	5.0	3.7	32.0	
34.0	11.8	9.5	4.1	3.4	12.6	9.7	4.4	3.4	12.8	9.8	4.5	3.5	12.8	10.1	4.7	3.6	13.2	10.1	4.8	3.6	34.0	
36.0	11.3	9.4	4.0	3.3	11.3	9.6	4.2	3.4	12.2	9.7	4.4	3.4	11.3	9.9	4.6	3.5	11.8	10.0	4.7	3.5	36.0	
38.0	10.6	9.3	3.8	3.2	10.1	9.4	4.0	3.3	11.2	9.6	4.2	3.4	10.0	9.7	4.4	3.4	10.5	9.8	4.5	3.5	38.0	
40.0	10.0	9.2	3.7	3.2	8.9	9.3	3.9	3.3	10.3	9.4	4.1	3.3	8.9	9.6	4.3	3.4	9.3	9.7	4.4	3.4	40.0	
42.0	9.0		3.6	3.1	7.9	8.4	3.8	3.2	9.7	9.3	4.0	3.3	7.9	8.6	4.1	3.3	8.3	9.0	4.3	3.4	42.0	
44.0	8.0		3.5	3.1	7.0	7.4	3.7	3.2	8.8	9.2	3.8	3.2	7.0	7.6	4.0	3.3	7.4	8.0	4.1	3.3	44.0	
46.0			3.4	3.1	6.2		3.6	3.1	8.0	8.4	3.7	3.2	6.1	6.7	3.9	3.2	6.6	7.1	4.0	3.3	46.0	
48.0			3.3	3.1	5.4		3.4	3.1	7.2	7.5	3.6	3.1	5.4	5.9	3.8	3.2	5.8	6.3	3.9	3.2	48.0	
50.0			3.2				3.4	3.1	6.5	6.8		3.5	3.1	4.7	5.1	3.7	3.2	5.1	5.6	3.8	3.2	50.0
52.0			3.1				3.3	3.1	5.9			3.4	3.1	4.1	4.4	3.6	3.1	4.5	4.9	3.7	3.2	52.0
54.0			3.1				3.2		5.3			3.4	3.1	3.5	3.8	3.5	3.1	3.9	4.3	3.6	3.1	54.0
56.0							3.1					3.3	3.1	3.0		3.4	3.1	3.4	3.7	3.5	3.1	56.0
58.0							3.0					3.2	3.1	2.5		3.3	3.1	2.9	3.2	3.5	3.1	58.0
60.0												3.2				3.3	3.1	2.4		3.4	3.1	60.0
62.0												3.1				3.0	3.1	2.0		3.3	3.1	62.0
64.0												3.1				2.6		1.6		2.8	3.1	64.0
66.0																2.2				2.5	2.9	66.0
68.0																1.8				2.1	2.4	68.0
70.0																				1.8		70.0
72.0																				1.5		72.0



▶ スイングアウェイジブ定格総荷重表(アウトリガ張出幅7.25m/全周)

■ カウンタウエイト22t

(単位: t)

ブーム長さ(m)	37.73				43.19				49.09				54.32				60.00				ブーム長さ(m)
ジブ長さ(m)	11.00		19.00		11.00		19.00		11.00		19.00		11.00		19.00		11.00		19.00		ジブ長さ(m)
ジブ角度 作業半径(m)	5°	30°	5°	30°	5°	30°	5°	30°	5°	30°	5°	30°	5°	30°	5°	30°	5°	30°	5°	30°	ジブ角度 作業半径(m)
8.0	22.0																				8.0
9.0	22.0		8.3		22.0																9.0
10.0	22.0		8.3		22.0		8.3		19.4		8.0/11.0m		18.6/11.0m				16.0/11.0m				10.0
12.0	21.5	13.8	7.6		21.0	13.8/13.0m	7.9		18.8		7.9		18.4		7.8		16.0		7.6		12.0
14.0	20.0	13.3	7.1	4.3/15.0m	18.5	13.5	7.3		18.2	13.5	7.4		16.9	13.5/15.0m	7.5		16.0	12.7/15.0m	7.5		14.0
16.0	16.9	12.7	6.6	4.3	14.8	13.0	6.9		16.6	13.0	7.0		13.5	13.2	7.1		13.5	12.6	7.1		16.0
18.0	13.8	12.3	6.2	4.2	11.9	12.6	6.4	4.3	13.7	12.6	6.6	4.3	10.8	12.8	6.7		10.9	12.4	6.8		18.0
20.0	11.3	11.9	5.8	4.1	9.5	11.5	6.1	4.1	11.4	12.2	6.2	4.2	8.6	10.6	6.4	4.2	8.8	10.7	6.4		20.0
22.0	9.3	10.9	5.5	3.9	7.6	9.3	5.8	4.0	9.5	11.0	5.9	4.1	6.8	8.6	6.1	4.1	7.0	8.7	6.2	4.1	22.0
24.0	7.6	9.0	5.2	3.8	6.0	7.5	5.5	3.9	7.9	9.2	5.6	3.9	5.3	6.9	5.8	4.0	5.5	7.1	5.9	4.0	24.0
26.0	6.2	7.4	5.0	3.7	4.6	6.0	5.2	3.8	6.6	7.8	5.4	3.8	4.0	5.5	5.6	3.9	4.3	5.7	5.7	3.9	26.0
28.0	4.9	6.0	4.7	3.6	3.4	4.7	5.0	3.7	5.4	6.5	5.1	3.7	2.9	4.2	4.5	3.8	3.2	4.5	4.7	3.8	28.0
30.0	3.9	4.8	4.5	3.5	2.4	3.5	4.2	3.6	4.4	5.4	4.9	3.7	1.9	3.1	3.6	3.7	2.3	3.4	3.7	3.7	30.0
32.0	2.9	3.7	4.3	3.4	1.5	2.5	3.3	3.5	3.5	4.4	4.7	3.6		2.2	2.7	3.6	1.4	2.5	2.9	3.7	32.0
34.0	2.1	2.8	3.9	3.4		1.6	2.5	3.4	2.7	3.5	4.1	3.5		1.3	1.9	3.6		1.7	2.2	3.6	34.0
36.0	1.3	2.0	3.1	3.3			1.8	3.4	2.0	2.7	3.4	3.4			1.3	2.9			1.5	3.1	36.0
38.0			2.5	3.2			1.2	2.6	1.4	2.0	2.8	3.4				2.2			2.4	3.8	38.0
40.0			1.9	2.9				1.9		1.4	2.2	3.3				1.5				1.7	40.0
42.0			1.3	2.2				1.2			1.7	2.7									42.0
44.0				1.6							1.2	2.2									44.0
46.0											1.6										46.0



▶ スイングアウェイジブ定格総荷重表(アウトリガ張出幅6.00m/全周)

■ カウンタウエイト22t

(単位: t)

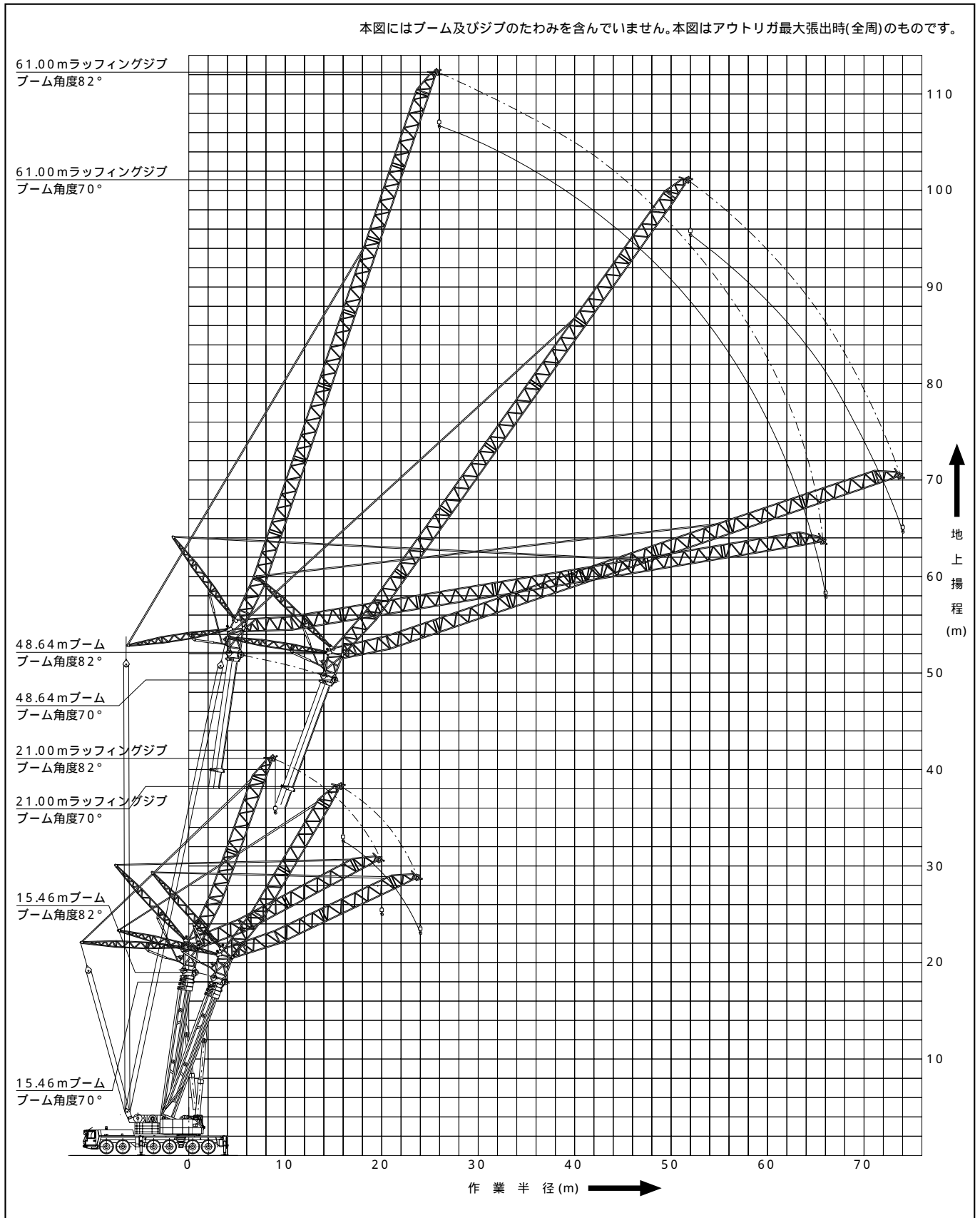
ブーム長さ(m)	37.73				43.19				49.09				54.32				60.00				ブーム長さ(m)	
ジブ長さ(m)	11.00		19.00		11.00		19.00		11.00		19.00		11.00		19.00		11.00		19.00		ジブ長さ(m)	
ジブ角度 作業半径(m)	5°	30°	5°	30°	5°	30°	5°	30°	5°	30°	5°	30°	5°	30°	5°	30°	5°	30°	5°	30°	ジブ角度 作業半径(m)	
8.0	22.0																					8.0
9.0	22.0		8.3		22.0																	9.0
10.0	22.0		8.3		19.9		8.3		19.4		8.0/11.0m		15.3/11.0m				14.9/11.0m				10.0	
12.0	17.8	13.8	7.6		15.3	13.8/13.0m	7.9		16.8		7.9		13.5		7.8		13.2		7.6			12.0
14.0	14.1	13.3	7.1	4.3/15.0m	11.9	13.5	7.3		13.5	13.5	7.4		10.4	11.6/15.0m	7.5		10.3	11.4/15.0m	7.5			14.0
16.0	11.2	12.7	6.6	4.3	9.2	11.6	6.9		11.0	12.9	7.0		8.1	10.3	7.1		8.1	10.2	7.1			16.0
18.0	8.9	10.8	6.2	4.2	7.1	9.2	6.4	4.3	8.9	10.6	6.6	4.3	6.1	8.2	6.7		6.2	8.1	6.8			18.0
20.0	7.1	8.8	5.8	4.1	5.4	7.2	6.1	4.1	7.2	8.7	6.2	4.2	4.5	6.3	6.0	4.2	4.7	6.4	6.0			20.0
22.0	5.6	7.0	5.5	3.9	3.9	5.5	5.6	4.0	5.8	7.2	5.9	4.1	3.2	4.8	4.7	4.1	3.4	5.0	4.8	4.1		22.0
24.0	4.3	5.6	5.2	3.8	2.7	4.1	4.4	3.9	4.6	5.8	5.6	3.9	2.0	3.5	3.6	4.0	2.3	3.7	3.7	4.0		24.0
26.0	3.2	4.3	4.9	3.7	1.6	2.9	3.4	3.8	3.5	4.7	4.9	3.8		2.4	2.6	3.9	1.3	2.6	2.8	3.9		26.0
28.0	2.2	3.2	3.9	3.6		1.9	2.5	3.7	2.6	3.6	4.0	3.7		1.4	1.8	3.8		1.7	1.9	3.8		28.0
30.0	1.4	2.3	3.1	3.5			1.7	3.6	1.8	2.8	3.2	3.7				3.0			1.2	3.1		30.0
32.0		1.5	2.4	3.4				2.7		2.0	2.5	3.6				2.2				2.3		32.0
34.0			1.7	3.1				1.9		1.3	1.9	3.3				1.5				1.6		34.0
36.0				2.4				1.2			1.3	2.6										36.0
38.0				1.7								2.0										38.0
40.0												1.5										40.0



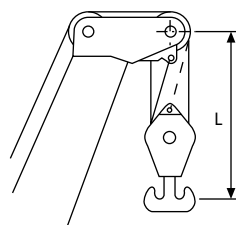
A series of horizontal dotted lines for writing.

# ラフティングジブ

## ▶ 作動範囲図

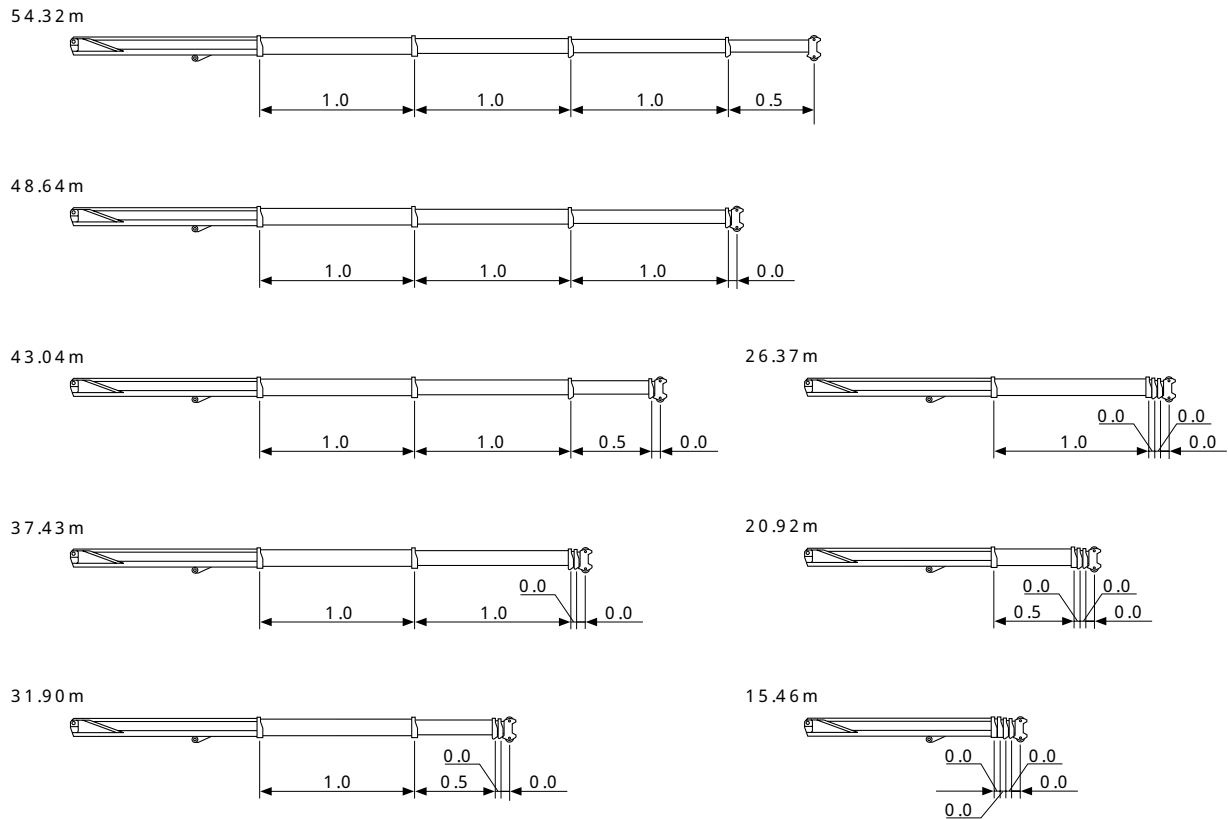


## ▶ フック巻上限界



使用フック	L(m)
85tフック	3.30
35tフック	3.20
12tボールフック	2.45

## ▶ ブーム長さ と伸縮状態



ブーム長さ	15.46m	20.92m	26.37m	31.90m	37.43m	43.04m	48.64m	54.32m
伸縮部 I	0.0	0.5	1.0	1.0	1.0	1.0	1.0	1.0
伸縮部 II	0.0	0.0	0.0	0.5	1.0	1.0	1.0	1.0
伸縮部 III	0.0	0.0	0.0	0.0	0.0	0.5	1.0	1.0
伸縮部 IV	0.0	0.0	0.0	0.0	0.0	0.0	0.0	0.5

## ▶ カウンタウエイトとアウトリガ張出幅の組合わせ

カウンタウエイト / アウトリガ張出幅	100t	80t	50t	36t	22t	8t	0t
8.50m	● (35ページ)	● (37ページ)	● (39ページ)	● (41ページ)	—	—	—
7.25m	—	● (43ページ)	● (45ページ)	● (47ページ)	—	—	—
6.00m	—	—	● (49ページ)	● (51ページ)	—	—	—
5.00m	—	—	—	—	—	—	—
2.68m	—	—	—	—	—	—	—

※ ( )内は定格総荷重表の掲載ページを示します。

## ▶ 定格総荷重表

### ■ 注意事項

① 定格総荷重は、水平堅土上においてクレーンを水平に設置した状態での値で、フック及び玉掛けワイヤ等の質量を含んでいます。フックの種類と質量は、下表のとおりです。

フックの種類	フック質量	フックの種類	フック質量
80tフック	1,130kg	12tボールフック	300kg
35tフック	620kg		

② 定格総荷重をつる場合にも風の影響、地盤の状態、作業速度その他安全に有害な状況がある時は、オペレーターは荷重の軽減、作業速度を遅くするなど状況に応じた判断をする責任があります。

③ 定格総荷重において空欄となっている部分では、作業を行うことはできません。

- ④ 作業半径とは、旋回中心よりつり上げ荷重の重心までの水平距離を意味します。
- ⑤ 作業半径は、ブームのたわみを含んだ実際の値に基づいていますので、必ず作業半径を基準として作業を行ってください。
- ⑥ 定格総荷重の性能区分は、上記の「カウンタウエイトとアウトリガ張出幅の組合わせ」に従ってください。ただし、区分によっては最大ブーム長さが制限される場合があります。詳しくは、各定格総荷重表を参照してください。
- ⑦ ラッピングジブ作業を行う場合は、必ず主ブームの伸縮をロックしておかなければなりません。



■ カウンタウエイト100t

(単位: t)

ブーム長さ(m)		37.43												43.04												ブーム長さ(m)														
ジブ長さ(m)		21.00		29.00		37.00		45.00		53.00		61.00		21.00		29.00		37.00		45.00		53.00		61.00		ジブ長さ(m)														
ブーム角度		82°	70°	82°	70°	82°	70°	82°	70°	82°	70°	82°	70°	82°	70°	82°	70°	82°	70°	82°	70°	82°	70°	82°	70°	ブーム角度														
作業半径(m)																												作業半径(m)												
12.0	30.0/13.0m																											12.0												
14.0	30.0																											14.0												
16.0	30.0		22.0																											16.0										
18.0	30.0		22.0		16.3																											18.0								
20.0	30.0		22.0		16.3		12.1																											20.0						
22.0	30.0		22.0		16.3		12.1		8.6																											22.0				
24.0	30.0		22.0		16.3		12.1		8.6		5.8																											24.0		
26.0			22.0		16.3		12.1		8.6		5.8																											26.0		
28.0		24.0	22.0		16.3		12.1		8.6		5.8																											28.0		
30.0		23.0	20.0		16.3		12.0		8.6		5.8																											30.0		
32.0		21.0	18.6	20.5	16.3		12.0		8.6		5.8																											32.0		
34.0				19.5	16.3	16.4	12.0		8.5		5.8																											34.0		
36.0				18.2	16.3	16.4	11.9		8.5		5.7																											36.0		
38.0				17.1	14.6	16.4	11.9	12.0	8.4		5.7																											38.0		
40.0				16.0	12.6	15.6	11.8	12.0	8.4		5.7																											40.0		
42.0						14.7	11.2	12.0	8.3	8.5	5.6																											42.0		
44.0						13.8	10.6	12.0	8.2	8.5	5.5																											44.0		
46.0						13.1	9.9	12.0	8.1	8.5	5.5	5.7																											46.0	
48.0						12.4	9.3	11.9	8.0	8.4	5.4	5.7																											48.0	
50.0								11.3	7.9	8.4	5.3	5.7																											50.0	
52.0								10.7	7.5	8.3	5.1	5.7																											52.0	
54.0								10.2	7.1	8.2	5.0	5.6																											54.0	
56.0								9.7	6.7	8.1	4.8	5.5																											56.0	
58.0										8.0	4.7	5.4																											58.0	
60.0										7.8	4.5	5.2																											60.0	
62.0										7.7	4.4	5.0																											62.0	
64.0										7.5		4.9																											64.0	
66.0												4.7																											66.0	
68.0												4.6																											68.0	
70.0												4.4																											70.0	
72.0												4.3																											72.0	
74.0													4.1																											74.0

(単位: t)

ブーム長さ(m)		48.64												54.32												ブーム長さ(m)																	
ジブ長さ(m)		21.00		29.00		37.00		45.00		53.00		61.00		21.00		29.00		37.00		45.00		53.00		ジブ長さ(m)																			
ブーム角度		82°	70°	82°	70°	82°	70°	82°	70°	82°	70°	82°	70°	82°	70°	82°	70°	82°	70°	82°	70°	82°	70°	ブーム角度																			
作業半径(m)																												作業半径(m)															
14.0	17.1/15.0m																											14.0															
16.0	17.1																											16.0															
18.0	17.1		13.0																											18.0													
20.0	17.1		13.0		9.7																											20.0											
22.0	17.1		13.0		9.7		7.2																											22.0									
24.0	17.1		13.0		9.7		7.2		4.8																											24.0							
26.0	17.1		13.0		9.7		7.2		4.8		2.8																											26.0					
28.0			13.0		9.7		7.2		4.8		2.8																											28.0					
30.0			13.0		9.7		7.2		4.8		2.8																											30.0					
32.0		15.0	13.0		9.7		7.2		4.8		2.8																											32.0					
34.0		15.0	13.0		9.7		7.2		4.8		2.8																											34.0					
36.0		14.3		12.7	9.7		7.2		4.8		2.8																											36.0					
38.0				12.7	9.7		7.2		4.8		2.8																											38.0					
40.0				12.2	9.7		9.8		7.2		4.8																											40.0					
42.0				11.7	9.7		9.8		7.2		4.8																											42.0					
44.0				11.4			9.8		7.2		6.9	4.8	2.8																											44.0			
46.0							9.8		7.2		6.9	4.8	2.8																											46.0			
48.0							9.6		7.2		6.9	4.8	4.7	2.8																											48.0		
50.0							9.3				6.9	4.8	4.7	2.8																											50.0		
52.0								8.9			6.9	4.8	4.7	2.8	2.7																											52.0	
54.0											6.9	4.8	4.7	2.8	2.7																											54.0	
56.0											6.9	4.8	4.7	2.8	2.7																											56.0	
58.0											6.9	4.8	4.7	2.8	2.7																											58.0	
60.0											6.9		4.7	2.8	2.7																											60.0	
62.0												4.7	2.8	2.7																											62.0		
64.0													4.7	2.8	2.7																											64.0	
66.0														4.7	2.8	2.7																											66.0
68.0															2.7																											68.0	
70.0															2.7																											70.0	
72.0															2.7																											72.0	
74.0															2.7																											74.0	

# ▶ラッピングジブ定格総荷重表(アウトリガ張出幅8.50m/全周)

## ■カウンタウエイト80t

(単位 : t)

ブーム長さ(m)	15.46														20.92														ブーム長さ(m)																				
ジブ長さ(m)	21.00				29.00				37.00				45.00				53.00				61.00				21.00				29.00				37.00				45.00				53.00				61.00				ジブ長さ(m)
ブーム角度	82°		70°		82°		70°		82°		70°		82°		70°		82°		70°		82°		70°		82°		70°		82°		70°		82°		70°		82°		70°		ブーム角度								
作業半径(m)																																					作業半径(m)												
9.0																																					9.0												
10.0																																					10.0												
12.0																																					12.0												
14.0																																					14.0												
16.0																																					16.0												
18.0																																					18.0												
20.0																																					20.0												
22.0																																					22.0												
24.0																																					24.0												
26.0																																					26.0												
28.0																																					28.0												
30.0																																					30.0												
32.0																																					32.0												
34.0																																					34.0												
36.0																																					36.0												
38.0																																					38.0												
40.0																																					40.0												
42.0																																					42.0												
44.0																																					44.0												
46.0																																					46.0												
48.0																																					48.0												
50.0																																					50.0												
52.0																																					52.0												
54.0																																					54.0												
56.0																																					56.0												
58.0																																					58.0												
60.0																																					60.0												
62.0																																					62.0												
64.0																																					64.0												
66.0																																					66.0												

(単位 : t)

ブーム長さ(m)	26.37														31.90														ブーム長さ(m)																				
ジブ長さ(m)	21.00				29.00				37.00				45.00				53.00				61.00				21.00				29.00				37.00				45.00				53.00				61.00				ジブ長さ(m)
ブーム角度	82°		70°		82°		70°		82°		70°		82°		70°		82°		70°		82°		70°		82°		70°		82°		70°		82°		70°		82°		70°		ブーム角度								
作業半径(m)																																					作業半径(m)												
10.0																																					10.0												
12.0																																					12.0												
14.0																																					14.0												
16.0																																					16.0												
18.0																																					18.0												
20.0																																					20.0												
22.0																																					22.0												
24.0																																					24.0												
26.0																																					26.0												
28.0																																					28.0												
30.0																																					30.0												
32.0																																					32.0												
34.0																																					34.0												
36.0																																					36.0												
38.0																																					38.0												
40.0																																					40.0												
42.0																																					42.0												
44.0																																					44.0												
46.0																																					46.0												
48.0																																					48.0												
50.0																																					50.0												
52.0																																					52.0												
54.0																																					54.0												
56.0																																					56.0												
58.0																																					58.0												
60.0																																					60.0												
62.0																																					62.0												
64.0																																					64.0												
66.0																																					66.0												
68.0																																					68.0												
70.0																																					70.0												











■ カウンタウエイト36t

(単位 : t)

ブーム長さ(m)		37.43														43.04														ブーム長さ(m)						
ジブ長さ(m)		21.00		29.00		37.00		45.00		53.00		61.00		21.00		29.00		37.00		45.00		53.00		61.00		ジブ長さ(m)										
ブーム角度		82°	70°	82°	70°	82°	70°	82°	70°	82°	70°	82°	70°	82°	70°	82°	70°	82°	70°	82°	70°	82°	70°	82°	70°	ブーム角度										
作業半径(m)																										作業半径(m)										
12.0	30.0/13.0m																									12.0										
14.0	30.0																									14.0										
16.0	30.0		22.0																									16.0								
18.0	26.5		22.0		16.3																									18.0						
20.0	24.0		22.0		16.3		12.1																									20.0				
22.0	21.5		20.5		16.3		12.1		8.6																									22.0		
24.0	19.7		18.8		16.3		12.1		8.6		5.8																									24.0
26.0			17.2		16.3		12.1		8.6		5.8																									26.0
28.0		10.8	15.9		15.1		12.1		8.6		5.8																									28.0
30.0		9.9	14.7		13.9		12.0		8.6		5.8																									30.0
32.0		9.1	13.7	8.4	12.9		12.0		8.6		5.8																									32.0
34.0				7.8	12.1	6.9	11.3		8.5		5.8																									34.0
36.0				7.2	11.3	6.4	10.5		8.5		5.7																									36.0
38.0				6.7	10.6	5.9	9.9	5.1	8.4		5.7																									38.0
40.0				6.2	9.9	5.4	9.2	4.6	8.4		5.7																									40.0
42.0						5.0	8.7	4.3	8.3	4.0	5.6																									42.0
44.0						4.7	8.1	3.9	7.8	3.6	5.5																									44.0
46.0						4.3	7.7	3.6	7.3	3.3	5.5																									46.0
48.0						4.0	7.2	3.3	6.9	3.0	5.4																									48.0
50.0								3.0	6.5	2.8	5.3																									50.0
52.0								2.8	6.1	2.5	5.1																									52.0
54.0								2.5	5.8	2.3	5.0																									54.0
56.0								2.3	5.5	2.1	4.8																									56.0
58.0										1.9	4.7																									58.0
60.0										1.7	4.4																									60.0
62.0										1.5	4.2																									62.0
64.0										1.3																										64.0

(単位 : t)

ブーム長さ(m)		48.64														54.32														ブーム長さ(m)												
ジブ長さ(m)		21.00		29.00		37.00		45.00		53.00		61.00		21.00		29.00		37.00		45.00		53.00		ジブ長さ(m)																		
ブーム角度		82°	70°	82°	70°	82°	70°	82°	70°	82°	70°	82°	70°	82°	70°	82°	70°	82°	70°	82°	70°	82°	70°	ブーム角度																		
作業半径(m)																										作業半径(m)																
14.0	17.1/15.0m																									14.0																
16.0	17.1																									16.0																
18.0	17.1		13.0																									18.0														
20.0	17.1		13.0		9.7																									20.0												
22.0	17.1		13.0		9.7		7.2																									22.0										
24.0	17.1		13.0		9.7		7.2		4.8																									24.0								
26.0	15.9		13.0		9.7		7.2		4.8		2.8																									26.0						
28.0			13.0		9.7		7.2		4.8		2.8																									28.0						
30.0			12.7		9.7		7.2		4.8		2.8																									30.0						
32.0		6.5	11.8		9.7		7.2		4.8		2.8																									32.0						
34.0		6.0	11.0		9.7		7.2		4.8		2.8	4.5	9.8	7.2	5.1	3.1																									34.0	
36.0		5.5		4.7	9.7		7.2		4.8		2.8	4.1		7.2	5.1	3.1																									36.0	
38.0				4.3	9.1		7.2		4.8		2.8	3.8		7.2	5.1	3.1																									38.0	
40.0				3.9	8.5	3.3	7.2		4.8		2.8			2.9	7.2	5.1	3.1																									40.0
42.0				3.6	8.0	3.0	7.2		4.8		2.8			2.6	7.2	5.1	3.1																									42.0
44.0				3.3		2.8	6.9		4.8		2.8			2.3		5.1	3.1																									44.0
46.0						2.5	6.5		4.8		2.8			2.1		5.1	3.1																									46.0
48.0						2.3	6.1		4.8		2.8				5.1	3.1																									48.0	
50.0						2.0			4.8		2.8				5.1	3.1																									50.0	
52.0						1.8			4.8		2.8					3.1																									52.0	
54.0									4.6		2.8					3.1																									54.0	
56.0									4.3		2.8					3.1																									56.0	
58.0									4.0		2.8					3.1																									58.0	
60.0											2.8																														60.0	
62.0											2.8																														62.0	
64.0											2.8																														64.0	
66.0											2.7																														66.0	

▶ラッピングジブ定格総荷重表(アウトリガ張出幅7.25m/全周)

■カウンタウエイト80t

(単位: t)

ブーム長さ(m)	15.46												20.92												ブーム長さ(m)	
	21.00		29.00		37.00		45.00		53.00		61.00		21.00		29.00		37.00		45.00		53.00		61.00			ブーム長さ(m)
	ブーム角度		ブーム角度		ブーム角度		ブーム角度		ブーム角度		ブーム角度		ブーム角度		ブーム角度		ブーム角度		ブーム角度		ブーム角度		ブーム角度			
82°	70°	82°	70°	82°	70°	82°	70°	82°	70°	82°	70°	82°	70°	82°	70°	82°	70°	82°	70°	82°	70°	82°	70°			
作業半径(m)																									作業半径(m)	
9.0	55.0/9.0m																								9.0	
10.0	40.0/11.0m																								10.0	
12.0	40.0																								12.0	
14.0	45.5																								14.0	
16.0	37.0 51.0 40.0 28.0 19.9																								16.0	
18.0	29.5 45.0 35.0 28.0 19.8 14.3																								18.0	
20.0	23.0 39.5 30.0 39.0 27.5 19.7 14.2 10.0																								20.0	
22.0	32.5 26.0 35.5 26.0 19.6 14.0 9.7																								22.0	
24.0	25.5 22.0 32.0 24.5 28.0 19.4 13.7 9.5																								24.0	
26.0	18.6 28.0 22.0 27.0 19.2 13.5 9.2																								26.0	
28.0	15.0 24.0 19.2 26.0 19.0 19.4 13.2 8.8																								28.0	
30.0	20.5 17.0 23.5 17.8 19.3 13.0 8.4																								30.0	
32.0	17.0 14.7 21.0 16.5 19.0 12.5 13.3 8.0																								32.0	
34.0	12.7 18.6 14.9 18.6 12.1 12.9 7.7																								34.0	
36.0	10.7 16.3 13.3 17.4 11.6 12.5 7.3 7.9																								36.0	
38.0	14.2 11.7 16.1 11.2 12.2 7.0 7.5																								38.0	
40.0	12.0 10.4 14.6 10.7 11.8 6.6 7.1																								40.0	
42.0	9.1 13.1 10.2 11.3 6.4 6.8																								42.0	
44.0	11.7 9.6 10.7 6.1 6.6																								44.0	
46.0	10.3 8.5 10.4 5.9 6.3																								46.0	
48.0	8.9 7.5 10.1 5.6 6.0																								48.0	
50.0	6.5 9.2 5.4 5.8																								50.0	
52.0	8.3 5.2 5.5																								52.0	
54.0	7.4 5.0 5.3																								54.0	
56.0	6.5 4.7 5.2																								56.0	
58.0	4.5 5.0																								58.0	
60.0	4.8																								60.0	
62.0	4.7																								62.0	
64.0	4.5																								64.0	
66.0	4.5																								66.0	

(単位: t)

ブーム長さ(m)	26.37												31.90												ブーム長さ(m)	
	21.00		29.00		37.00		45.00		53.00		61.00		21.00		29.00		37.00		45.00		53.00		61.00			ブーム長さ(m)
	ブーム角度		ブーム角度		ブーム角度		ブーム角度		ブーム角度		ブーム角度		ブーム角度		ブーム角度		ブーム角度		ブーム角度		ブーム角度		ブーム角度			
82°	70°	82°	70°	82°	70°	82°	70°	82°	70°	82°	70°	82°	70°	82°	70°	82°	70°	82°	70°	82°	70°	82°	70°			
作業半径(m)	45.0/11.0m																								作業半径(m)	
10.0	45.0																								10.0	
12.0	38.0																								12.0	
14.0	45.0 31.5																								14.0	
16.0	45.0 31.5 22.5																								16.0	
18.0	41.0 31.5 22.5 16.2																								18.0	
20.0	32.5 31.5 22.5 16.1 11.7																								20.0	
22.0	25.0 29.5 31.5 22.5 16.1 11.6 8.1																								22.0	
24.0	27.0 27.5 22.0 16.0 11.6 8.0																								24.0	
26.0	25.0 24.0 23.5 22.0 15.9 11.5 8.0																								26.0	
28.0	23.0 20.0 21.5 22.0 15.9 11.4 7.9																								28.0	
30.0	16.3 20.0 20.5 19.0 15.8 11.2 7.9																								30.0	
32.0	18.9 18.4 17.8 15.5 11.0 7.6																								32.0	
34.0	17.6 16.1 16.6 15.1 15.8 10.8 7.4																								34.0	
36.0	16.3 13.7 15.6 14.8 14.8 10.5 7.1																								36.0	
38.0	11.4 14.7 14.4 13.9 10.3 11.2 6.9																								38.0	
40.0	13.9 12.9 13.1 10.1 10.9 6.6																								40.0	
42.0	13.0 11.5 12.4 9.8 10.6 6.4 7.2																								42.0	
44.0	12.2 10.0 11.8 9.6 10.4 6.2 6.9																								44.0	
46.0	8.3 11.1 9.3 10.1 5.9 6.7																								46.0	
48.0	10.5 9.1 9.9 5.7 6.4																								48.0	
50.0	9.9 8.2 9.4 5.5 6.1																								50.0	
52.0	9.3 7.2 9.0 5.3 5.9																								52.0	
54.0	5.9 8.5 5.1 5.7																								54.0	
56.0	8.1 5.0 5.5																								56.0	
58.0	7.6 4.8 5.3																								58.0	
60.0	7.2 4.6 5.1																								60.0	
62.0	5.0																								62.0	
64.0	4.8																								64.0	
66.0	4.7																								66.0	
68.0	4.5																								68.0	
70.0	4.4																								70.0	

■ カウンタウエイト80t

(単位 : t)

ブーム長さ(m)	37.43												43.04												ブーム長さ(m)		
ジブ長さ(m)	21.00		29.00		37.00		45.00		53.00		61.00		21.00		29.00		37.00		45.00		53.00		61.00		ジブ長さ(m)		
ブーム角度	82°	70°	82°	70°	82°	70°	82°	70°	82°	70°	82°	70°	82°	70°	82°	70°	82°	70°	82°	70°	82°	70°	82°	70°	ブーム角度		
作業半径(m)																											作業半径(m)
12.0																											12.0
14.0																											14.0
16.0																											16.0
18.0																											18.0
20.0																											20.0
22.0																											22.0
24.0																											24.0
26.0																											26.0
28.0																											28.0
30.0																											30.0
32.0																											32.0
34.0																											34.0
36.0																											36.0
38.0																											38.0
40.0																											40.0
42.0																											42.0
44.0																											44.0
46.0																											46.0
48.0																											48.0
50.0																											50.0
52.0																											52.0
54.0																											54.0
56.0																											56.0
58.0																											58.0
60.0																											60.0
62.0																											62.0
64.0																											64.0
66.0																											66.0
68.0																											68.0
70.0																											70.0
72.0																											72.0
74.0																											74.0

(単位 : t)

ブーム長さ(m)	48.64												54.32												ブーム長さ(m)		
ジブ長さ(m)	21.00		29.00		37.00		45.00		53.00		61.00		21.00		29.00		37.00		45.00		53.00		ジブ長さ(m)				
ブーム角度	82°	70°	82°	70°	82°	70°	82°	70°	82°	70°	82°	70°	82°	70°	82°	70°	82°	70°	82°	70°	82°	70°	ブーム角度				
作業半径(m)																											作業半径(m)
14.0																											14.0
16.0																											16.0
18.0																											18.0
20.0																											20.0
22.0																											22.0
24.0																											24.0
26.0																											26.0
28.0																											28.0
30.0																											30.0
32.0																											32.0
34.0																											34.0
36.0																											36.0
38.0																											38.0
40.0																											40.0
42.0																											42.0
44.0																											44.0
46.0																											46.0
48.0																											48.0
50.0																											50.0
52.0																											52.0
54.0																											54.0
56.0																											56.0
58.0																											58.0
60.0																											60.0
62.0																											62.0
64.0																											64.0
66.0																											66.0
68.0																											68.0
70.0																											70.0
72.0																											72.0
74.0																											74.0

# ▶ ラフティングジブ定格総荷重表(アウトリガ張出幅7.25m/全周)

## ■ カウンタウエイト50t

(単位：t)

ブーム長さ(m)	15.46												20.92												ブーム長さ(m)	
ジブ長さ(m)	21.00		29.00		37.00		45.00		53.00		61.00		21.00		29.00		37.00		45.00		53.00		61.00		ジブ長さ(m)	
ブーム角度	82°	70°	82°	70°	82°	70°	82°	70°	82°	70°	82°	70°	82°	70°	82°	70°	82°	70°	82°	70°	82°	70°	82°	70°	ブーム角度	
作業半径(m)																									作業半径(m)	
9.0																									9.0	
10.0	55.0																								10.0	
12.0	55.0		40.0											51.5											12.0	
14.0	45.5		40.0		28.0		19.9							43.5	35.5		25.0								14.0	
16.0	37.0	37.0	39.0		28.0		19.9							38.0	35.5		25.0		18.0						16.0	
18.0	29.5	33.0	34.5		28.0		19.8		14.3					33.5	31.5		25.0		18.0						18.0	
20.0	23.0	29.5	30.0	27.5	27.5		19.7		14.2		10.0			27.5	25.5	28.5		25.0		17.9		12.9		9.0	20.0	
22.0		26.5	26.0	25.0	26.0		19.6		14.0		9.7			20.0	23.0	26.0		24.5		17.8		12.8		9.0	22.0	
24.0		23.5	22.0	23.0	24.5	21.5	19.4		13.7		9.5			21.0	23.5	19.6	22.5		17.7		12.7		8.9		24.0	
26.0			18.6	21.0	22.0	19.9	19.2		13.5		9.2			19.2	21.0	18.0	20.5		17.6		12.6		8.8		26.0	
28.0			15.0	19.0	19.2	18.3	19.0	17.3	13.2		8.8				17.5	16.6	19.1	15.6	17.4		12.4		8.7		28.0	
30.0				17.4	17.0	17.0	17.8	16.0	13.0		8.4					15.4	17.8	14.5	16.8		12.3		8.3		30.0	
32.0				15.9	14.7	15.6	16.5	14.9	12.5	13.3	8.0					14.3	16.5	13.4	15.7	12.6	12.1		8.0		32.0	
34.0					12.7	14.4	14.9	13.9	12.1	12.9	7.7					13.1	14.3	12.5	14.7	11.7	11.7		7.6		34.0	
36.0					10.7	13.3	13.3	13.0	11.6	12.3	7.3						12.0	11.7	13.8	11.0	11.2	10.2	7.3		36.0	
38.0					12.4	11.7	12.1	11.2	11.5	7.0							11.0	12.9	10.3	10.8	9.6	6.9			38.0	
40.0					11.5	10.4	11.2	10.7	10.8	6.6							10.2	11.6	9.6	10.5	9.0	6.6			40.0	
42.0						9.1	10.4	10.2	10.1	6.4							9.5	10.2	9.1	10.2	8.4	6.4			42.0	
44.0							9.8	9.6	9.5	6.1								8.8	8.5	9.9	7.9	6.1			44.0	
46.0							9.1	8.5	8.8	5.9									8.0	9.1	7.4	5.9			46.0	
48.0							8.6	7.5	8.3	5.6									7.5	8.2	7.0	5.6			48.0	
50.0								6.5	7.8	5.4									7.0	7.4	6.6	5.4			50.0	
52.0									7.3	5.2										6.3	6.3	5.2			52.0	
54.0										6.9	5.0										5.9	5.0				54.0
56.0										6.5	4.7										5.5	4.8				56.0
58.0											4.5										5.2	4.6				58.0
60.0																						4.4				60.0

(単位：t)

ブーム長さ(m)	26.37												31.90												ブーム長さ(m)
ジブ長さ(m)	21.00		29.00		37.00		45.00		53.00		61.00		21.00		29.00		37.00		45.00		53.00		61.00		ジブ長さ(m)
ブーム角度	82°	70°	82°	70°	82°	70°	82°	70°	82°	70°	82°	70°	82°	70°	82°	70°	82°	70°	82°	70°	82°	70°	82°	70°	ブーム角度
作業半径(m)																									作業半径(m)
10.0	45.0/11.0m																								10.0
12.0	45.0																								12.0
14.0	39.0																								14.0
16.0	34.0																								16.0
18.0	30.5																								18.0
20.0	27.5																								20.0
22.0	25.0																								22.0
24.0	17.6																								24.0
26.0	16.2																								26.0
28.0	14.9																								28.0
30.0	16.3																								30.0
32.0	12.0																								32.0
34.0	11.2																								34.0
36.0	10.5																								36.0
38.0	11.4																								38.0
40.0	8.4																								40.0
42.0	7.9																								42.0
44.0	7.5																								44.0
46.0	8.3																								46.0
48.0	6.0																								48.0
50.0	5.7																								50.0
52.0	5.4																								52.0
54.0	5.9																								54.0
56.0	4.2																								56.0
58.0	4.0																								58.0
60.0	3.8																								60.0
62.0																									62.0















■ カウンタウエイト36t

(単位：t)

ブーム長さ(m)	37.43												43.04												ブーム長さ(m)
	21.00		29.00		37.00		45.00		53.00		61.00		21.00		29.00		37.00		45.00		53.00		61.00		
ジブ長さ(m)	82°	70°	82°	70°	82°	70°	82°	70°	82°	70°	82°	70°	82°	70°	82°	70°	82°	70°	82°	70°	82°	70°	82°	70°	ブーム角度
作業半径(m)																									作業半径(m)
12.0																									12.0
14.0																									14.0
16.0																									16.0
18.0																									18.0
20.0																									20.0
22.0																									22.0
24.0																									24.0
26.0																									26.0
28.0																									28.0
30.0																									30.0
32.0																									32.0
34.0																									34.0
36.0																									36.0
38.0																									38.0
40.0																									40.0
42.0																									42.0
44.0																									44.0
46.0																									46.0
48.0																									48.0
50.0																									50.0
52.0																									52.0
54.0																									54.0
56.0																									56.0
58.0																									58.0
60.0																									60.0
62.0																									62.0

(単位：t)

ブーム長さ(m)	48.64												54.32												ブーム長さ(m)
	21.00		29.00		37.00		45.00		53.00		61.00		21.00		29.00		37.00		45.00		53.00		ブーム長さ(m)		
ジブ長さ(m)	82°	70°	82°	70°	82°	70°	82°	70°	82°	70°	82°	70°	82°	70°	82°	70°	82°	70°	82°	70°	82°	70°		ブーム角度	
作業半径(m)																									作業半径(m)
14.0																									14.0
16.0																									16.0
18.0																									18.0
20.0																									20.0
22.0																									22.0
24.0																									24.0
26.0																									26.0
28.0																									28.0
30.0																									30.0
32.0																									32.0
34.0																									34.0
36.0																									36.0
38.0																									38.0
40.0																									40.0
42.0																									42.0
44.0																									44.0
46.0																									46.0
48.0																									48.0
50.0																									50.0
52.0																									52.0
54.0																									54.0
56.0																									56.0
58.0																									58.0
60.0																									60.0
62.0																									62.0
64.0																									64.0
66.0																									66.0

## ▶標準装備品

● アタッチメント
265tづりブームヘッドキット
補助シーブ
スイングアウェイジブ(11.00m / 19.00m)
ラフティングジブ(21.00m / 29.00m / 37.00m / 45.00m / 53.00m / 61.00m)
フック(265t / 160t / 125t / 80t / 35t / 12tボールフック)
● 上下部本体
カウンタウエイト(100t)
ブームレスト(輸送時用)
ブーム起伏シリンダレスト(輸送時用)
ブーム起伏シリンダ脱着装置
ブーム上面ハンドレール
アウトリガ異張出能力設定
標準工具一式
給油器具
集中給脂装置(クレーン部 / キャリヤ部)
つり具(ブーム / ジブ / 起伏シリンダ / カウンタウエイト用)
ワンウェイコール
スペアタイヤ
タイヤ歯止め
昇降用ステップ
風速計
航空障害灯
電磁式リターダ
● 運転室
温水式エアコン
日本語操作方法表示(クレーン部 / キャリヤ部)
ラジオ(FM/AM)(クレーン部 / キャリヤ部)
● 安全装置
後方確認カメラ
主・補巻ドラム監視カメラ
キャリヤ後方確認カメラ / モニタ
旋回警告灯 / ブザー
バックブザー
過負荷外部表示灯(角型3色)

## ▶オプション装備品

リフトエンハンサ
燃焼式ヒータ(厳冬期用)
上下分解装置
ラチスエクステンション

Blank lined paper with horizontal dashed lines for writing.



## 感じています新鮮!

小さな風。きっと最初はそこから始まる。  
その風が共鳴しあい大きなニーズに成長する。  
私たちは小さな風に耳を澄ます、感じとる。  
人にもっと優しい技術の道を切り拓くために。  
新しさと提案に満ちたマシンづくりを。  
新風を感じ、帆いっぱい捉え、また新たな旋風を呼ぶ。  
マシンと人間の新しい関係が生まれる。

“Feelin' Fresh!”は、何よりお客さまの現場を重視する  
「ユーザー現場主義」の姿勢を貫くことを誓う  
私たちのコーポレート・メッセージです。

- 道路の通行には、道路法による通行許可と、道路運送車両法による保安基準の緩和の許可が必要です。 ● 道路の走行には、大型自動車運転免許証が必要です。
- KMG6300のクレーン作業には、移動式クレーン運転士免許証が必要です。
- くい打ち機およびくい抜き機等を基礎工事用として使用する場合は「車両系建設機械（基礎用）運転技能講習修了証」が必要です。

## コベルコクレーン株式会社

東京本社 / 〒141-8626 東京都品川区東五反田2-17-1 03-5789-2130

北海道 富011-377-1902・宮城 富0223-24-1482・東京 富03-5789-2125 □  
市川 富047-328-4311・北陸 富076-466-3900・東海 富052-603-1205 □  
近畿 富06-6414-2103・中国 富082-810-3880・九州 富092-503-3329

- お問い合わせは... ..