



REALITY

基礎土木仕様で港湾荷役にも強い

いま土木建設工場の現場に求められている様々な要請に応じて誕生したBM1500G。このカテゴリーのクレーンに必要とされるパワーとサイズのバランスを究極まで追求し、ゆとりある作業性を実感できる。アタッチメント交換により、土木・港湾作業への優れた適応性も実現した。また、現場環境に応じた機敏な操作を可能にする取り回し性の良さも発揮。現場の状況にあらゆる面に対応するBM1500Gのハイパフォーマンスは、現実に即したリアルな価値をもたらすことで、新たなクレーンの世界を広げてくれる。



POINT

□ 本格 150t クラス

□ 最大定格総荷重：150t×5.0m

ブーム長さ：18.3m ~ 61.0m

□ 3,000mm 全旋回ハンドリング 81.8t×9.0m (30.5m ブーム時)

□ 基礎土木向けパワー

大馬力エンジン (271kW/1850min⁻¹)

大容量ポンプ

旋回・走行に強いモータ

200t クラスのブーム採用

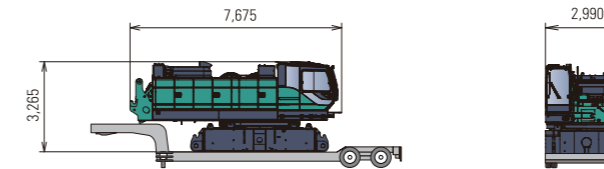
15.5t の高ラインプル



SPEEDY

機動性あふれる作業シーンへ

分解輸送質量: **32,800kg** 輸送幅: **2,990mm**



■ **コベルコ独自の「軽量旋回フレーム/カーボディ」**
剛性に優れた新構造と高品質の高張力剛板の採用により、同クラスの従来機種に比べ極めて軽量化。幅も縮小された旋回フレームやカーボディを創りあげた。かつてないほど容易な輸送と、分解・組立作業の効率化を実現する。

■ **効率的な輸送を実現するアタッチメント**
・分解・組立時のロスを防ぐ「ブームコネクティブホルダ」
・容易に格納できる「ケーブル積込用ブラケット」(オプション)

■ **安全性を高めた「ブーム組立・分解モード」**

■ **リモコン操作の「下部トランスリフタ」**

FLEXIBILITY

様々な現場の要請に応える柔軟性

■ **本格150tクラス**

本格150tクラス仕様の為、余裕を持ったクレーン作業が可能。

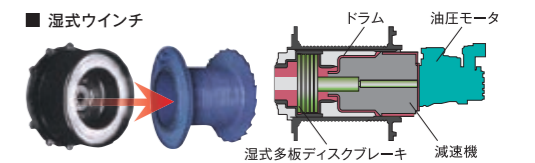
■ **現場状況に応じられる減トン仕様(オプション)**

■ **バケット作業に最適な合流回路**

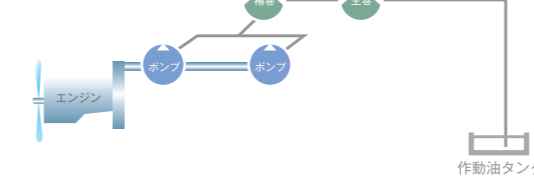
フリーフォール機能付き巻上合流回路で、主巻・補巻の負荷が同一の場合には両ウインチの速度の同調が容易に。バケット作業にも高度に対応できる。



■ **強力かつ安定したブレーキ力を発揮する湿式多板ディスクブレーキ**

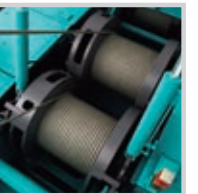


主・補巻合流回路



■ **大容量ドラム**

ブレーキと減速機をドラムに内蔵することで、ブレーキドラム占有スペースが必要なくなり、ドラム幅を拡張できた。重ね巻きによるロープの傷みが少なく、大きな巻き取り半径で乱巻きもしにくいため、ワイヤロープの寿命を大幅に延ばせる。



SPECIAL USE

より使いやすさを発揮する、BMならではの設定

■ **アタッチメントに応じた活用ができる大型サードドラム(オプション)**

■ **作業の幅が広がる基礎土木向けオプション**
・2枚補助シーブ

■ **多様な能力設定**
・吊り荷走行・クラムセル・ハンマグラブ

■ **BMのための強化ポイント**
・強化バックストップ・大馬力エンジン





ECOLOGY

省エネルギー発想をすべてに

□ Gエンジン

最大エンジン回転数を制御し燃費効率のよい範囲での運転を実施。

排ガス規制対応のDPR

PM(粒子状物質)を燃焼させその捕集率を高めることで、排ガス浄化性能を再生させディーゼルエンジンの排ガス規制に対応。

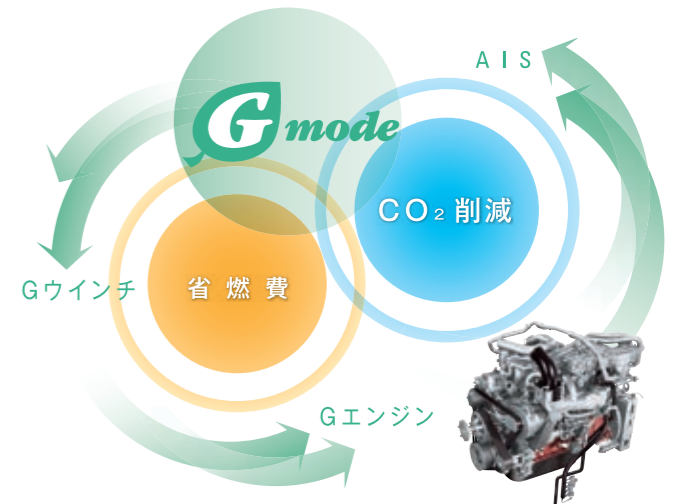
※硫黄成分50ppm以下の軽油を使用してください。

低騒音型建設機械の基準値をクリア
国土交通省の低騒音型建設機械に申請中。



環境省グリーン購入法に適合

排出ガス2011年規制の基準値のクリアや低騒音型建設機械の指定取得により、環境省のグリーン購入法特定調達品目に適合している。



排出ガス 2011年規制適合エンジン

□ Gウインチ

無負荷または負荷が軽い場合、高速モードの使用で、エンジンの回転を上げずに最高ラインスピードでの巻上げが可能となった。

□ AIS

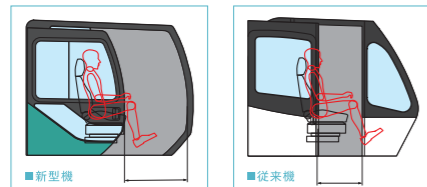
停車時のエンジンストップを促す「オートアイドルストップ(AIS)」を業界で初めて採用。各作業で省エネ運転を実施できる。

UTILITY & SAFETY

使う側の視点でつくる

□ もっと見やすく、動きやすく、キャブのゆとりが効率を生む

- 1 空間の容積拡大 (2.91 m³→3.10 m³) / キャブ全体にゆとりが生まれ、快適な作業環境が実現。乗り心地もアップする。
- 2 フロントガラス面積の拡張 (1.0m²→1.09 m²) / 視野範囲が拡大されることで運転条件が改善され、安全性・作業性が格段に高まった。拭き取り面の大きくなったワイパーが利便性をさらに高める。
- 3 新型MLモニター / 見えにくい角度も、鮮明な画質で確認可能。作業の安全性も向上する。可動式で好みの角度に調整でき、各種の確認や指示もスムーズに。
- 4 ショートレバー / 握りやすく手にフィットするグリップ。旋回や方向転換が瞬時に行え、機動力ある運転性能を実現した。
- 5 乗降性を向上させたキャブ開口幅 (565mm→785mm) / 開口部の広がり、乗り降りの際の負担を少なくし、作業に快適性をもたらす。
- 6 足もと空間の拡大 / フットワークのゆとりが作業の疲労をやわらげ、ストレスを軽減してくれる。



- 7 カウンタウエイト枚数自動検出 / 減トン調整時のミスを防ぎ安全性が高まる。(オプション)
- 8 状態認識機能を強化 / クレーン本体の傾斜やアタッチメントの現在の状況がより正確に把握可能になり操作性が向上する。
- 9 高品質シート素材 / 乗り心地を高める高級感ある質感のシート素材を用いた。レバースタンドとシートの両方にアジャスターが付いて、より快適性がアップ。
- 10 フルトリムの内装 / キャブ内の計器類などは全てカバー。居住空間としての快適性を高めた。

□ 業界統一安全仕様の自動停止解除スイッチ

過負荷、フック過巻、ブーム過巻の自動停止は、個別キーによる解除方式に代えて、マスターキーと個別スイッチによる、より確実な2段階解除方式を採用。マスターキーは1本で管理の煩わしさもなく、安易な自動停止解除を防止する。



□ 自動停止時のショックをやわらげる 緩停止システム

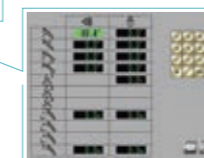
過負荷防止装置によるブーム下げ停止、ブーム過巻時の自動停止をなめらかにし、荷振れを抑える。

□ 状態認識を強化

カウンタウエイト枚数検出装置や旋回制限装置、傾斜計など各種オプションを新たに追加。

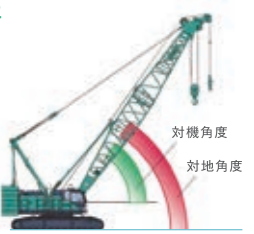


これまでの機能をさらに見やすくした新型MLモニター。



□ ブームの反転を2重3重に防止

ブーム操作時に所定の角度に近づくと自動的に緩停止させるブーム第1過巻防止装置。クレーン作業時にはブーム角度を対地角センサーで監視。さらに、自動停止の解除を許さない極限停止機能のブーム第2過巻防止装置も装備した2重の安全システムを実現した。

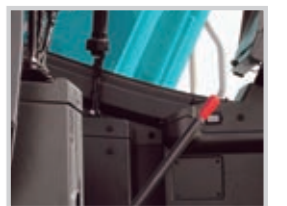


□ 高い評価を受ける各種安全装置

- 旋回時に周囲に注意を促す旋回フラッシュ&警報ブザー
- 作業者の安全確保をサポートする1ウェイコール
- 誤作動を防ぐ乗降遮断レバー
- 確認が容易なクローラ進行方向表示マーク
- 過負荷、過巻警報のマルチボイスアラーム
- 走行、旋回時の外部音声アラーム(オプション)
- 周囲に負荷の状態を知らせるML外部表示灯(オプション)
- 確認カメラ(カラー)(オプション): 後方/主巻・補巻ドラム/サードドラム/ブーム起伏ドラム



1ウェイコール



乗降遮断レバー

□ クレーン遠隔稼働管理システム

KCROSS 搭載

機械が発信する稼働状況、位置情報などの機械情報を遠隔地でも把握・分析でき、安全・保守管理をサポート。